

20/08/2021

TÜRKİYE EMLAK KATILIM BANKASI A.Ş.

HAFTALIK KATILIM FİNANS SERMAYE PİYASALARI BÜLTENİ

WEEKLY PARTICIPATION FINANCE
(ISLAMIC) CAPITAL MARKETS BULLETIN

KATILIM FİNANS
SERMAYE
PİYASALARI
BÜLTENİ

 EmlakKatılım

Katılım Finans Sermaye Piyasaları Bülteni

Türkiye Emlak Katılım Bankası Aktif Pasif ve Sermaye Piyasası Müdürlüğü tarafından bilgilendirme amacıyla hazırlanmış olup, içerdiği bilgiler çeşitli veri sağlayıcı kuruluşlardan ve kendi hesaplarımız kullanılarak temin edilmiştir. **Yatırım tavsiyesi içermemektedir.**

Aynı zamanda bu bülten, Türkiye Katılım Bankaları Birliği Merkezi Danışma kurulu ve Türkiye Emlak Katılım Bankası A.Ş.' nin Danışma Komitesinin belirlemiş olduğu **katılım bankacılığı prensiplerince, alım satımına aracılık edilmesi ve/veya yatırım yapılması uygun görülen enstrümanları içermektedir.** Söz konusu enstrümanlar, katılım bankalarına göre farklılık gösterebilir ve/veya zaman içerisinde gerekli görülmesi halinde danışma kurulu/komitesi kararları neticesinde alım satımına aracılık edilmesi ve/veya yatırım yapılması uygun görülen enstrümanlar listesinden kaldırılabilir.

Bu durumda, Türkiye Emlak Katılım Bankası A.Ş. üzerinden ilgili enstrümanların sadece satışını gerçekleştirebilir, ancak alış işlemi gerçekleştiremezsiniz.

KATILIM FİNANS
SERMAYE
PİYASALARI
BÜLTENİ

Weekly Islamic Capital Markets Bulletin

Published by Türkiye Emlak Katılım Bankası A.Ş. / Treasury – Asset / Liability Management and Capital Markets Unit, this bulletin is not intended as an offer, solicitation, or confirmation/advice of transaction for the purchase or sale of any product or service. All market prices, data and other information are not warranted as to completeness or accuracy and are subject to change without notice. Any comments or statements in this message do not necessarily reflect those of Emlak Katılım.

This bulletin includes instruments, that are in compliant with the standarts and resolutions published by Central Sharia Board of TKBB (Central Participation Banking Union) and/or Sharia Board of Emlak Katılım. The pool of instruments may differ from one participation bank to another and may be replaced or removed as a result of the resolutions of aforementioned Sharia Boards from time to time. In such case, Emlak Katılım will only permit the sale, not the purchase, of these instruments. Past performance is not necessarily a guide to future performance. Estimates of future performance are based on assumptions that may not be realized. If provided, and unless otherwise stated, the closing price on the cover page is that of the primary exchange for the subject company's securities/instruments.

KATILIM FİNANS
SERMAYE
PİYASALARI
BÜLTENİ

Arındırma Oranı

Katılım finans sermaye piyasası içerisinde yer alan pay (hisse) senetleri şirketlerinin tüm faaliyetlerine ortaklığı temsil etmektedir. Bu şirketlerin, katılım finans prensiplerince uygun olması için aranan kriterler özet olarak aşağıda yer verilmiştir. Bu kriterlere göre filtrelenen şirketlerin elde ettiği ve katılım finans prensiplerine uygun olmayan faaliyetlerinden kaynaklanan kazançlarından, merkezi danışma kurulunca belirtilen müsamaha sınırları içerisinde kalan kısmına denk gelecek kadar tutarın, (c maddesinde belirtilen ve %5 ve altında kalan oran kadar) yatırımcılar tarafından bağış gibi yollarla arındırılması işlemini ifade etmektedir.

Hazine- Aktif Pasif ve Sermaye Piyasaları Müdürlüğü

Katılım Endeksi Şirketlerinde Aranan Kriterler

(Ayrıntılı bilgi için: <https://tkbbdanismakurulu.org.tr/kararlar>)

Alınan faizli borçların şirketin toplam varlıklarının ve piyasa değerinin büyük olanının **33'ünü**,

Faizli mevduat hesaplarında tutulan varlık ve hakların şirketin toplam varlıklarının ve piyasa değerinin büyük olanının **33'ünü**,

Mubah olmayan alanlara ait kazanç miktarının şirketin toplam gelirinin **%5'ini** aşmaması gerekmektedir.

Katılım Endeksinde yer alan şirketler ve arındırma oranları için [tıklayınız.](#)

Her türlü konu ile ilgili ayrıntılı bilgi almak için müşteri temsilcilerimizle iletişime geçebilirsiniz, ayrıca şube bilgilerimizi [buradan](#) öğrenebilirsiniz.

Bülten ile ilgili iletişim için;
sermayepiyasalari@emlakkatilim.com.tr



Purification

Equities/shares represent the shareholder relationship with the company invested with all the activities included. Below criterias are a sum of central advisory board's resolution for an equity/share to be eligible for Participation (Islamic) Equity Index. Purification for investor means, giving away the realized return ,as donation or like (with no benefit to donor), sourced from a company's equity/share that generates this return from activities that are incompatible with the Participation Equity Index principles (Please see the link below). The donation amount shall be no less than the percentage stated [here](#) (column at the right side of the page) which is no greater than the tolerance limit of %5.

Please [click](#) for Participation (Islamic) EquityIndex (for main principles see page 11)

Main Principles;

Interest-bearing loans shall not exceed **33%** of the larger one of the total assets and market value of the company,

Assets and rights kept in interest-bearing deposit accounts shall not exceed **33%** of the larger one of the total assets and market value of the company,

Income amount of unlawful areas shall not exceed **5%** of the total income of the company.

Please contact your Customer representative for further information and you can reach our branch network from [here](#) For feedback and subscription;

sermayepiyasalari@emlakkatilim.com.tr

RİSK PROFİLİ AÇIKLAMALARI

Explanation of Risk Profile

Risk Profili Risk Değeri Risk Profile

Katılma Hesabı, Yatırımcı bilgi formunda risk değeri 1 olan yatırım fonları vb.



Very Low Risk (Participation account other investment funds announced in their prospectus to be in this category)

Hazine Bonosu, Devlet Tahvili, Hazine Kira Sertifikaları, Yatırımcı bilgi formunda risk değeri 2 ve 3 olan yatırım fonları vb.



Low Risk (Treasury Bonds/Bills, Treasury Sukuk, and other investment funds announced in their prospectus to be in this category)

Hisse senedi, Hisse Senedi Fonları, Borsa Yatırım Fonları, Eurobond, Dövizli Tahviller, Özel Sektör Borçlanma Araçları, Kira Sertifikaları, Yatırımcı bilgi formunda risk değeri 4 olan yatırım fonları vb.



Medium Risk (Equity, Equity Investment Funds, Exchange traded funds (ETF), Eurobond and sukuk, Corporate bonds and sukuk, and other investment funds announced in their prospectus to be in this category)

Türev İşlemler (Vadeli İşlem ve Opsiyon Piyasasında), Varant, Yatırım Kuruluşu Sertifikası, Yatırımcı bilgi formunda risk değeri 5 ve 6 olan yatırım fonları vb. vb.



High Risk (Derivatives, Warant, and other investment funds announced in their prospectus to be in this category)

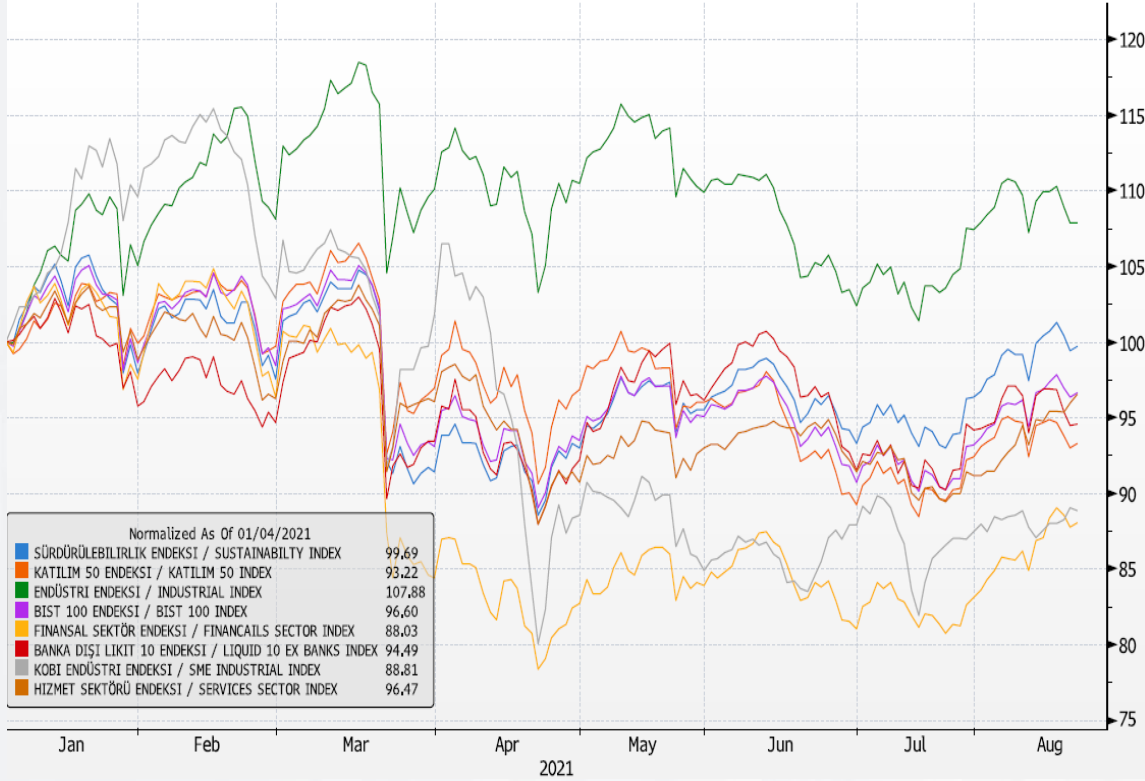
Tezgahestü Türev İşlemler, Yapılandırılmış Borçlanma Araçları, Kaldıraçlı Alım Satım İşlemleri - FX, Yatırımcı bilgi formunda risk değeri 7 olan yatırım fonları vb.



Very High Risk (OTC Derivatives, Structured notes, Leveraged Products - FX, and other investment funds announced in their prospectus to be in this category)

PAY PİYASALARI / STOCK MARKETS

BIST Alt Endeksler / BIST Sub.Indices



Endeksler / Indices	Endeks Değeri / Index Value	Haftalık Değişim / Weekly Chg (%)	Yılbaşından Bu Yana Değişim / Year to Date Chg (%)
BİST 100	1444.63	-0.21	-2.17
KATILIM 50	2386.05	-1.53	-6.84

4
ORTA RİSKLİ
MEDIUM RISK

Katılım Endeksi Yükselen&Düşen/ Participation(Islamic) Equity Index Top&Bottom Performers

Yükselen Hisseler / Top 10	Şirket / Company	Haftalık Değişim / Weekly Chg (%)
AGYO TI	Atakule Gayrimenkul Yatırım Ortaklığı AS	43.04
PAMEL TI	Pamukova Yenilenebilir Elektrik Üretim AS	27.61
ARZUM TI	Arzum Elektrikli Ev Aletleri Sanayi Ve Ticaret AS	13.20
BOBET TI	Bogazici Beton Sanayi Ve Ticaret AS	10.09
ARSAN TI	Arsan Tekstil Ticaret ve Sanayi AS	9.39
OZBAL TI	Ozbal Çelik Boru Sanayi Ticaret ve Taahhüt AS	9.28
SAMAT TI	Saray Matbaacılık Kâğıtçılık Kirtasiyecilik Tic Ve San AS	8.96
DOGUB TI	Dogusan Boru Sanayii ve Ticaret AS	8.39
BMSCH TI	BMS Çelik Hasır Sanayi Ve Ticaret AS	7.48
SANEL TI	San-El Mühendislik Elektrik Taahhüt Sanayi ve Ticaret AS	7.13

Düşen Hisseler / Bottom 10	Şirket / Company	Haftalık Değişim / Weekly Chg (%)
KRONT TI	Kron Telekomünikasyon Hizmetleri AS	-13.64
YKGYO TI	Yapı Kredi Koray Gayrimenkul Yatırım Ortaklığı AS	-11.74
BAKAB TI	Bak Ambalaj Sanayi ve Ticaret AS	-11.07
MARKA TI	Marka Yatırım Holding AS	-9.23
GEDZA TI	Gediz Ambalaj Sanayi VE Ticaret AS	-8.27
SAFKR TI	Safkar Ege Sogutmacılık Klima Soguk Hava	-7.52
ALARK TI	Alarko Holding AS	-7.35
AVHOL TI	Avrupa Yatırım Holding AS	-6.92
DITAS TI	Ditas Dogan Yedek Parça İmalat ve Teknik AS	-6.57
IDGYO TI	Idealist Gayrimenkul Yatırım Ortaklığı AS	-6.44

Hisse Senedi Yatırım Fonları

Fon toplam değerinin en az %80'i devamlı olarak katılım bankacılığı prensiplerine uygun pay (hisse) senetlerine ve diğer katılım ürünlerine yatırım yapan fonlardır.



Equity Investment Funds

Asset allocation: Equities min. %80, the rest is other Participation Finance compliant instruments.

Fon İsimleri Fund Names	Fon Kodu Fund Code	Fon Büyüklüğü Fund AUM	Dönemsel Getiri (%) Periodic Return (%)			Yıllıklandırılmış Getiri (%) Annualized Return (%)			Brüt Katılma Hesabı Eşleniği (Yıllıklandırılmış)(%) Gross Participation Account Equivalent (Ann.)(%)		
			Haftalık Weekly	Aylık Montly	Yılbaşına Göre Year to Date	Haftalık Weekly	Aylık Montly	Yılbaşına Göre Year to Date	Haftalık Weekly	Aylık Montly	Yılbaşına Göre Year to Date
QİNVEST PORTFÖY KATILIM HİSSE SENEDİ FONU	ZPE	75,226,647.11	0.61	7.89	4.12	31.93	95.99	6.48	33.61	101.04	6.82
ZİRAAT PORTFÖY KATILIM ENDEKSİ HİSSE SENEDİ FONU	KPC	65,424,503.04	-0.76	3.91	4.16	-39.64	47.57	6.55	-41.72	50.08	6.90
KT PORTFÖY KATILIM HİSSE SENEDİ FONU	ELZ	22,535,514.61	-0.97	5.20	10.21	-50.77	63.25	16.06	-53.44	66.58	16.90
ALBARAKA PORTFÖY KATILIM HİSSE SENEDİ FONU	RBH	81,438,336.18	-1.22	3.81	2.17	-63.38	46.38	3.41	-66.72	48.83	3.59

Borsa Yatırım Fonları

Bir endeksi baz alan, baz aldığı endeksin performansını yatırımcılara yansıtmayı amaçlayan ve payları borsada işlem gören yatırım fonlarıdır. BYF bir endekse, emtiaya dayalı olarak çıkarılmakta ve baz aldığı endeks veya emtia kapsamındaki varlıklara endeksteki ağırlıkları oranında yatırım yapmaktadır.



Exchange Traded Funds

Exchange traded funds are funds that are managed passively and trail the performance of the index announced in its prospectus. Below listed ETFs' invest in equities (ZKP and ZKE), and gold (ZGD).

Fon İsimleri Fund Names	Fon Kodu Fund Code	Fon Büyüklüğü Fund AUM	Dönemsel Getiri (%) Periodic Return (%)			Yıllıklandırılmış Getiri (%) Annualized Return (%)			Brüt Katılma Hesabı Eşleniği (Yıllıklandırılmış)(%) Gross Participation Account Equivalent (Ann.)(%)		
			Haftalık Weekly	Aylık Montly	Yılbaşına Göre Year to Date	Haftalık Weekly	Aylık Montly	Yılbaşına Göre Year to Date	Haftalık Weekly	Aylık Montly	Yılbaşına Göre Year to Date
ZİRAAT PORTFÖY ALTIN KATILIM BYF	ZGD	1,690,833,371.12	0.10	-1.80	8.43	5.01	-21.92	13.26	5.28	-23.07	13.96
ZİRAAT PORTFÖY KATILIM 30 EŞİT AĞIRLIKLI ENDEKSİ HİSSE SENEDİ YOĞUN BYF	ZKE	16,652,059.72	-1.16	2.57	-6.38	-60.49	31.28	-10.04	-63.68	32.92	-10.57
ZİRAAT PORTFÖY KATILIM 30 GETİRİ ENDEKSİ HİSSE SENEDİ YOĞUN BYF	ZKP	20,934,570.40	-1.95	3.57	-5.85	-101.84	43.42	-9.21	-107.20	45.71	-9.70

Kira Sertifikaları Yatırım Fonları

Fon toplam değerinin en az %80'i yerli ve yabancı, kamu ve özel sektör tarafında ihraç edilen kira sertifikalarına ve katılım bankacılığı prensiplerine uygun diğer para ve sermaye piyasası araçlarına yatırım yapar.

4
ORTA RİSKLİ
MEDIUM RISK

Sukuk Investment Fund

Asset Allocation: Sukuk min. %80, the rest is other Participation Finance compliant instruments.

Fon İsimleri Fund Names	Fon Kodu Fund Code	Fon Büyüklüğü Fund AUM	Dönemsel Getiri (%) Periodic Return (%)			Yıllıklandırılmış Getiri (%) Annualized Return (%)			Brüt Katılma Hesabı Eşleniği (Yıllıklandırılmış)(%) Gross Participation Account Equivalent (Ann.)(%)		
			Haftalık Weekly	Aylık Montly	Yılbaşına Göre Year to Date	Haftalık Weekly	Aylık Montly	Yılbaşına Göre Year to Date	Haftalık Weekly	Aylık Montly	Yılbaşına Göre Year to Date
QİNVEST PORTFÖY KİRA SERTİFİKASI KATILIM FONU	EKF	74,544,794.80	0.36	1.45	11.51	18.81	17.69	18.11	19.80	18.62	19.06
AZİMUT PORTFÖY KİRA SERTİFİKASI (SUKUK) KATILIM FONU	GLS	18,582,900.86	0.35	1.36	10.54	18.01	16.55	16.58	18.96	17.42	17.46
ALBARAKA PORTFÖY KİRA SERTİFİKALARI KATILIM FONU	RBT	6,648,828.76	0.33	1.29	9.90	17.36	15.69	15.57	18.27	16.52	16.39
ZİRAAT PORTFÖY KİRA SERTİFİKALARI (SUKUK) KATILIM FONU	ZPG	99,288,500.91	0.32	1.29	10.79	16.58	15.66	16.97	17.45	16.49	17.86
KT PORTFÖY KİRA SERTİFİKALARI KATILIM FONU	KTN	27,340,871.37	0.27	1.23	10.31	14.22	15.02	16.22	14.97	15.81	17.07
QİNVEST PORTFÖY KİRA SERTİFİKASI KATILIM (DÖVİZ) FONU	KIS	64,056,430.48	-0.02	0.39	19.17	-1.24	4.70	30.16	-1.31	4.95	31.75

Kısa Vadeli Kira Sertifikaları Yatırım Fonları

Fon toplam değerinin en az %80'i yerli ve yabancı, kamu ve özel sektör tarafında ihraç edilen kira sertifikalarına ve katılım bankacılığı prensiplerine uygun diğer para ve sermaye piyasası araçlarına yatırım yapar. Aynı gün valörlü (Saat 12:30'a kadar) işlem yapılabilirdiği için kısa vadeli yatırımlar için uygundur .

2-3
DÜŞÜK RİSKLİ
LOW RISK

Short Term Sukuk Investment Fund

Asset Allocation: Sukuk min. %80, the rest is other Participation Finance compliant instruments. Available for T+0 value (same day) purchase&sell till 12:30 in business days.

Fon İsimleri Fund Names	Fon Kodu Fund Code	Fon Büyüklüğü Fund AUM	Dönemsel Getiri (%) Periodic Return (%)			Yıllıklandırılmış Getiri (%) Annualized Return (%)			Brüt Katılma Hesabı Eşleniği (Yıllıklandırılmış)(%) Gross Participation Account Equivalent (Ann.)(%)		
			Haftalık Weekly	Aylık Montly	Yılbaşına Göre Year to Date	Haftalık Weekly	Aylık Montly	Yılbaşına Göre Year to Date	Haftalık Weekly	Aylık Montly	Yılbaşına Göre Year to Date
KT PORTFÖY PARA PİYASALARI KATILIM FONU	KLU	886,207,500.90	0.34	1.36	0.00	17.63	16.50	0.00	18.56	17.37	0.00
ZİRAAT PORTFÖY İKİNCİ KISA VADELİ KİRA SERTİFİKALARI KAT.FONU	VFK	115,467,303.15	0.33	1.32	10.96	17.37	16.03	17.25	18.28	16.87	18.16
ZİRAAT PORTFÖY HALKBANK KISA VADELİ K.SERTİFİKALARI KAT.FONU	HPV	518,269,103.98	0.33	1.31	10.82	17.04	15.94	17.02	17.94	16.77	17.91
KT PORTFÖY KISA VADELİ KİRA SERTİFİKALARI KATILIM FONU	KTV	1,053,586,000.22	0.32	1.29	10.52	16.92	15.71	16.54	17.81	16.53	17.42

Kıymetli Madenler Yatırım Fonları

Fon toplam değerinin en az %80'i devamlı olarak borsada işlem gören katılım bankacılığı prensiplerine uygun altın ve altına dayalı para ve sermaye piyasası araçlarına yatırım yapar.

**Precious Metals Investment Funds**

Asset allocation: Precious metals and instruments that are backed by precious metals min. %80, the rest is other Participation Finance compliant instruments.

Fon İsimleri Fund Names	Fon Kodu Fund Code	Fon Büyüklüğü Fund AUM	Dönemsel Getiri (%) Periodic Return (%)			Yıllıklandırılmış Getiri (%) Annualized Return (%)			Brüt Katılma Hesabı Eşleniği (Yıllıklandırılmış)(%) Gross Participation Account Equivalent (Ann.)(%)		
			Haftalık Weekly	Aylık Montly	Yılbaşına Göre Year to Date	Haftalık Weekly	Aylık Montly	Yılbaşına Göre Year to Date	Haftalık Weekly	Aylık Montly	Yılbaşına Göre Year to Date
ALBARAKA PORTFÖY ALTIN KATILIM FONU	RBA	7,753,475.96	0.99	-1.69	6.90	51.64	-20.56	10.85	54.36	-21.64	11.42
KT PORTFÖY KIZILAY'A DESTEK ALTIN KATILIM FONU	KZL	56,999,125.07	0.96	-2.03	7.04	49.90	-24.74	11.07	52.53	-26.04	11.65
OYAK PORTFÖY ALTIN KATILIM FONU	OGD	8,903,812.65	0.95	-1.49	7.03	49.65	-18.08	11.05	52.27	-19.03	11.64
ZİRAAT PORTFÖY ALTIN KATILIM YATIRIM FONU	TCA	421,707,888.98	0.82	-2.08	7.98	42.56	-25.29	12.55	44.80	-26.62	13.21

Katılım Yatırım Fonları

Fon portföyünün tamamı devamlı olarak katılım bankacılığı prensiplerine uygun yerli ve yabancı para ve sermaye piyasası araçlarına yatırım yapar.

**Participation Investment Fund**

Asset allocation: All Participation Finance compliant instruments with no minimum asset allocation limit. May invest in foreign currency denominated instruments as well.

Fon İsimleri Fund Names	Fon Kodu Fund Code	Fon Büyüklüğü Fund AUM	Dönemsel Getiri (%) Periodic Return (%)			Yıllıklandırılmış Getiri (%) Annualized Return (%)			Brüt Katılma Hesabı Eşleniği (Yıllıklandırılmış)(%) Gross Participation Account Equivalent (Ann.)(%)		
			Haftalık Weekly	Aylık Montly	Yılbaşına Göre Year to Date	Haftalık Weekly	Aylık Montly	Yılbaşına Göre Year to Date	Haftalık Weekly	Aylık Montly	Yılbaşına Göre Year to Date
ALBARAKA PORTFÖY KATILIM FONU	RBK	8,780,007.00	0.06	0.76	16.12	2.98	9.26	25.37	3.14	9.75	26.70
ZİRAAT PORTFÖY KATILIM FONU (DÖVİZ)	ZPF	78,802,385.67	0.00	0.45	15.15	0.03	5.52	23.83	0.03	5.81	25.08
KT PORTFÖY BİRİNCİ KATILIM FONU	KTM	40,523,354.74	-0.21	1.88	7.22	-11.10	22.90	11.36	-11.68	24.10	11.96

Serbest Fonlar

Fon portföyünün tamamı devamlı olarak portföy sınırlamalarına tabi olmadan katılım bankacılığı prensiplerine uygun yerli ve yabancı para ve sermaye piyasası araçlarına yatırım yapar. Fonlara sadece Nitelikli müşteriler yatırım yapabilir.

**Hedge Funds**

Asset allocation: All Participation Finance compliant instruments with no minimum asset allocation limit. May invest in foreign currency denominated instruments as well. Available for qualified investors only.

Fon İsimleri Fund Names	Fon Kodu Fund Code	Fon Büyüklüğü Fund AUM	Dönemsel Getiri (%) Periodic Return (%)			Yıllıklandırılmış Getiri (%) Annualized Return (%)			Brüt Katılma Hesabı Eşleniği (Yıllıklandırılmış)(%) Gross Participation Account Equivalent (Ann.)(%)		
			Haftalık Weekly	Aylık Montly	Yılbaşına Göre Year to Date	Haftalık Weekly	Aylık Montly	Yılbaşına Göre Year to Date	Haftalık Weekly	Aylık Montly	Yılbaşına Göre Year to Date
ALBARAKA PORTFÖY KISA VADELİ KATILIM SERBEST FON	PVK	517,394,102.83	0.32	1.31	11.00	16.66	15.94	17.31	17.54	16.78	18.22
KT PORTFÖY KÜRESEL KİRA SERTİFİKALARI (DÖVİZ) SERBEST FONU	KTT	94,041,910.58	-0.01	0.59	17.39	-0.26	7.22	27.36	-0.27	7.60	28.80
KT PORTFÖY İKİNCİ KATILIM SERBEST FONU	KTS	1,090,197.88	-0.45	1.93	7.47	-23.26	23.43	11.75	-24.48	24.66	12.37

*Serbest Yatırım Fonları ile ilgili ayrıntılı bilgiye linkten ulaşabilirsiniz; <https://www.spk.gov.tr/Sayfa/AltSayfa/819>

YATIRIM FONLARI ÖZET TABLO / INVESTMENT FUND SPREADSHEET

Menkul Kıymet Yatırım Fonları / Mutual Funds	Büyükük / Size	Pazar Payı / Market Share	Haftalık Nakit Akışı / Weekly Cash Flow	Yılbaşından İtibaren Nakit Akışı / YTD Cash Flow
Borçlanma Araçları-Dış Borçlanma (Eurobond) Araçları	5,990,532,049.69	4.53	3,628,289.02	-290,406,663.03
Borçlanma Araçları-Yabancı Borçlanma Araçları	206,807,170.88	0.16	1,102,655.72	-54,163,907.25
Borçlanma Araçları-Özel Sektör Borçlanma Araçları	3,096,487,131.69	2.34	70,169,672.82	889,856,600.68
Borçlanma Araçları-Uzun Vade	62,283,138.95	0.05	2,566,615.62	10,064,839.33
Borçlanma Araçları-Orta Vade	618,577,152.28	0.47	8,293,955.57	107,937,256.84
Borçlanma Araçları-Kısa Vade	17,685,953,365.07	13.38	-83,852,603.50	1,040,027,478.28
Fon Sepeti-Emtia Yabancı	652,230,232.59	0.49	-37,981,765.23	55,699,852.13
Para Piyasası	48,547,140,225.74	36.72	254,751,410.34	17,710,851,922.38
Fon Sepeti-Yabancı	2,098,813,829.12	1.59	-3,718,237.86	357,287,979.84
Fon Sepeti-Diğer	11,055,057,768.60	8.36	-45,610,456.18	3,048,592,332.23
Alternatif-Garantili ve Koruma Amaçlı	850,167,509.78	0.64	-7,418,807.98	-670,823,654.40
Karma & Değişken-Karma	1,984,364,024.74	1.50	-5,372,107.19	476,979,643.42
Karma & Değişken-Değişken	11,798,160,004.02	8.92	-52,512,019.25	-2,132,252,362.52
Borçlanma Araçları-Diğer Borçlanma Araçları	1,029,412,943.04	0.78	16,055,008.53	771,758,225.29
Kıymetli Madenler-Altın	4,444,998,326.07	3.36	-56,773,063.84	-1,045,325,758.95
Borsa Yatırım Fonları	4,268,911,844.62	3.23	12,032,705.76	156,282,815.86
Hisse Senedi-Yabancı Hisse	5,905,476,789.32	4.47	-21,312,182.42	853,963,069.64
Hisse Senedi-Endeks Hisse	1,125,377,140.82	0.85	-21,157,929.93	-87,575,429.95
Hisse Senedi-Hisse	5,097,402,176.93	3.86	5,381,684.29	23,322,480.34
Toplam	126,518,152,823.95	95.71	38,272,824.29	21,222,076,720.15

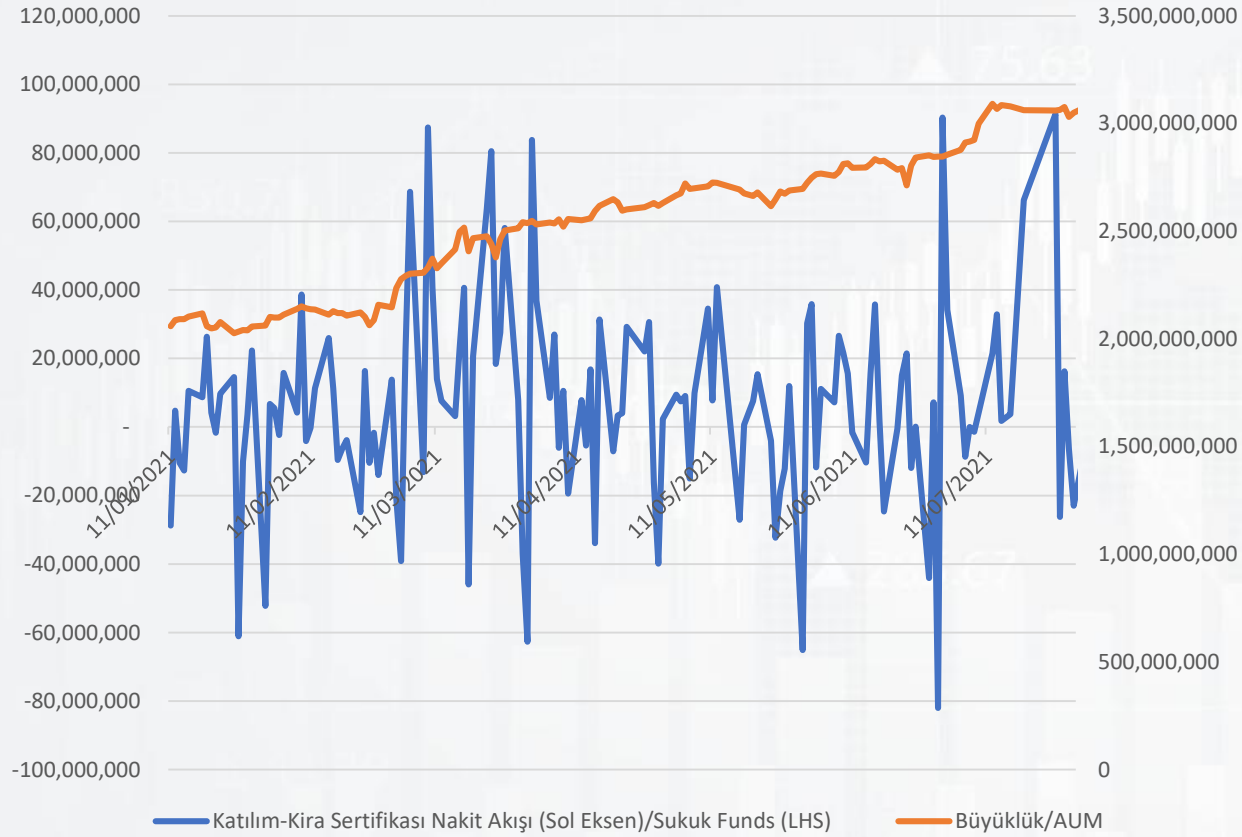
Menkul Kıymet Katılım Yatırım Fonları / Mutual Funds	Büyükük / Size	Pazar Payı / Market Share	Haftalık Nakit Akışı / Weekly Cash Flow	Yılbaşından İtibaren Nakit Akışı / YTD Cash Flow
Katılım-Altın	516,916,791.68	0.39	-7,256,084.19	-163,089,722.06
Katılım-Kira Sertifikası (TL)	3,207,243,263.96	2.43	29,451,781.40	1,061,604,508.26
Katılım-Kira Sertifikası (Döviz)	89,115,713.87	0.07	-92,590.54	12,540,523.28
Katılım-Hisse	343,496,414.91	0.26	-10,911,558.36	-23,428,124.60
Katılım-Diğer	1,520,057,343.25	1.15	105,822,419.11	1,147,041,292.73
Toplam	5,676,829,527.67	4.29	117,013,967.42	2,034,668,477.62

Serbest Fonlar / Hedge Funds	Büyükük / Size	Pazar Payı / Market Share	Haftalık Nakit Akışı / Weekly Cash Flow	Yılbaşından İtibaren Nakit Akışı / YTD Cash Flow
Serbest Özel Grubu	27,733,077,096.60	47.65	427,721,937.19	6,215,662,732.53
Serbest Döviz Grubu	15,516,374,627.71	26.66	772,347,469.21	4,805,830,256.63
Serbest Hisse Grubu	1,195,344,267.13	2.05	8,269,712.49	660,083,571.24
Serbest Diğer Grubu	13,760,699,676.24	23.64	-59,624,978.00	1,576,932,001.50
Toplam	58,205,495,667.68	100.00	1,148,714,140.88	13,258,508,561.90

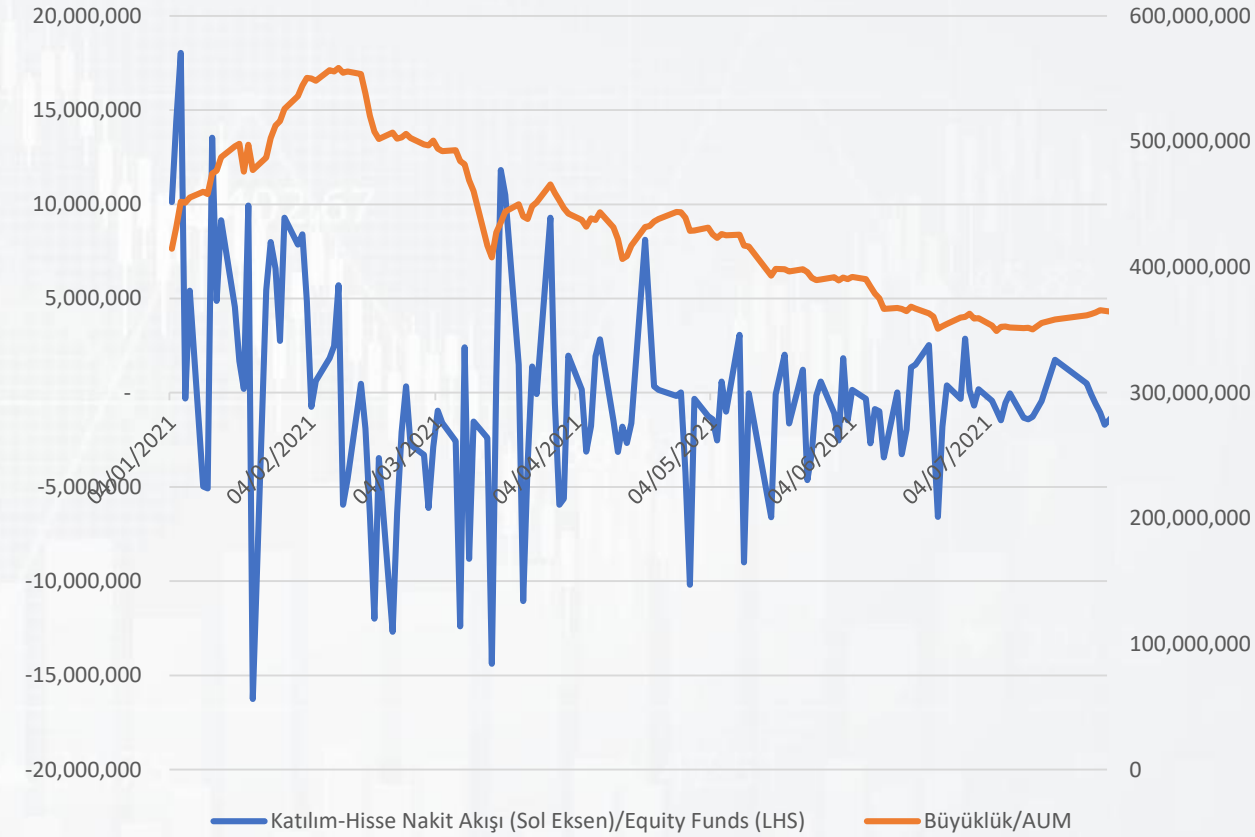
Gayrimenkul ve Girişim Sermayesi Fonları / Alternative Funds	Büyükük / Size	Pazar Payı / Market Share	Haftalık Nakit Akışı / Weekly Cash Flow	Yılbaşından İtibaren Nakit Akışı / YTD Cash Flow
Gayrimenkul Yatırım Fonları	10,383,135,492.66	58.2	0.00	548,519,040.42
Girişim Sermayesi Yatırım Fonları	7,472,325,451.65	41.8	9,550,983.71	1,771,875,523.74
Toplam	17,855,460,944.31	100.00	9,550,983.71	2,320,394,564.16

Fon Dünyası Toplam Büyükük / Total Funds Size **208,255,938,963.61**

Kira Sertifikası / Sukuk Funds

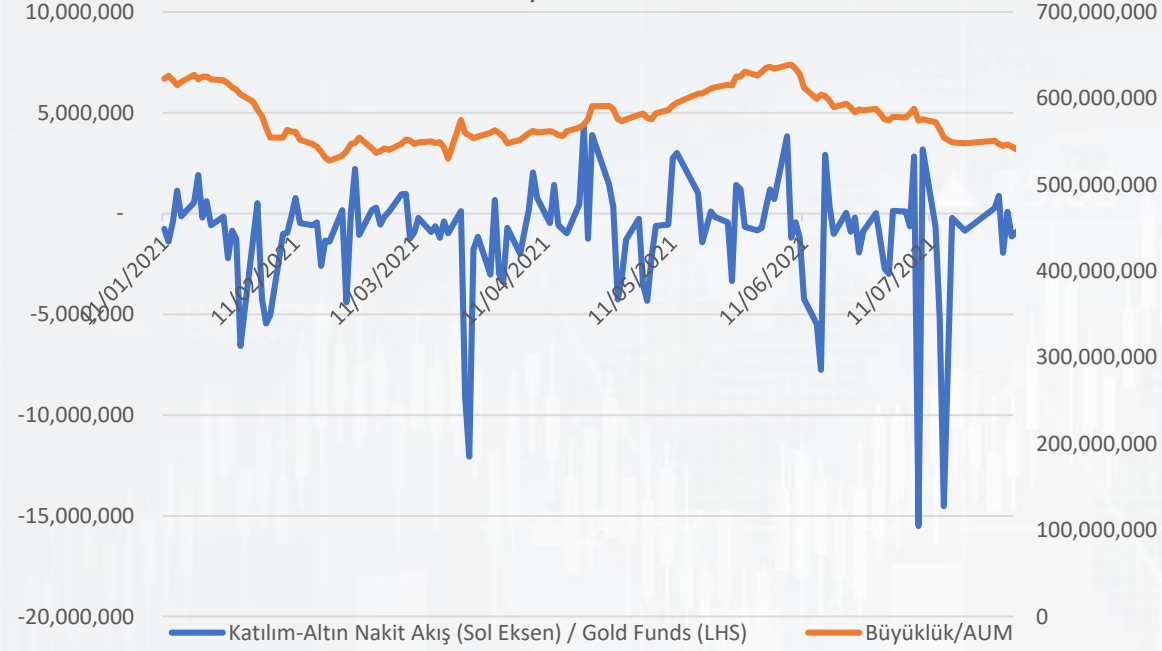


Hisse Senedi / Equity Funds



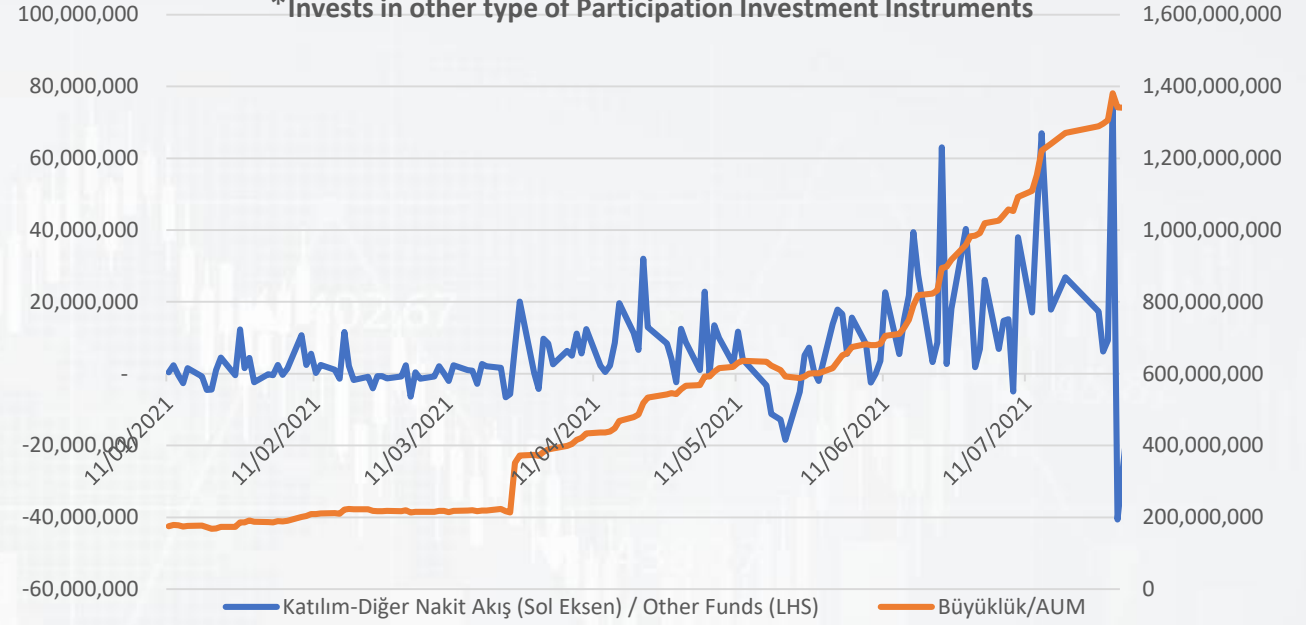
YATIRIM FONLARI NAKİT AKIŞ-BÜYÜKLÜK GRAFIĞİ / INVESTMENT FUNDS AUM & CASH FLOW

Altın / Gold Funds

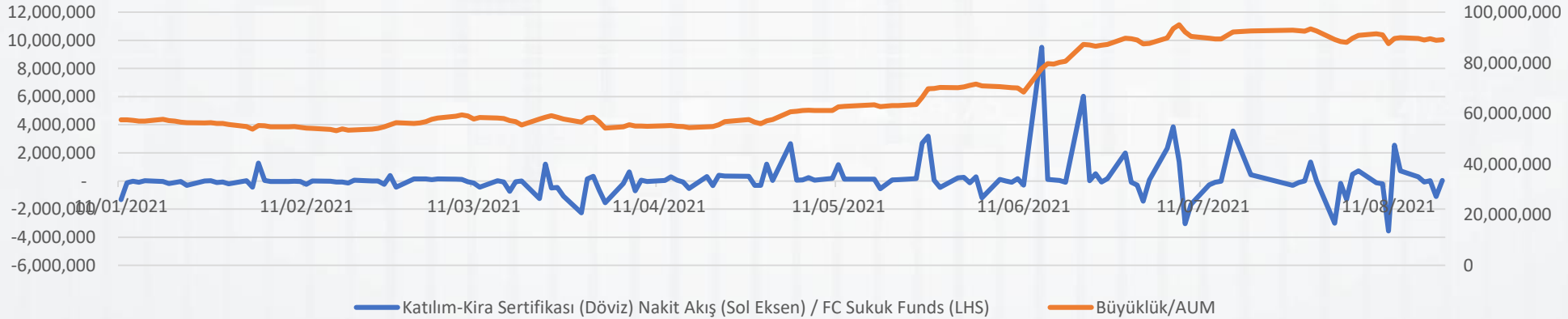


Katılım Diğer Fonlar / Other Participation Funds*

*Invests in other type of Participation Investment Instruments

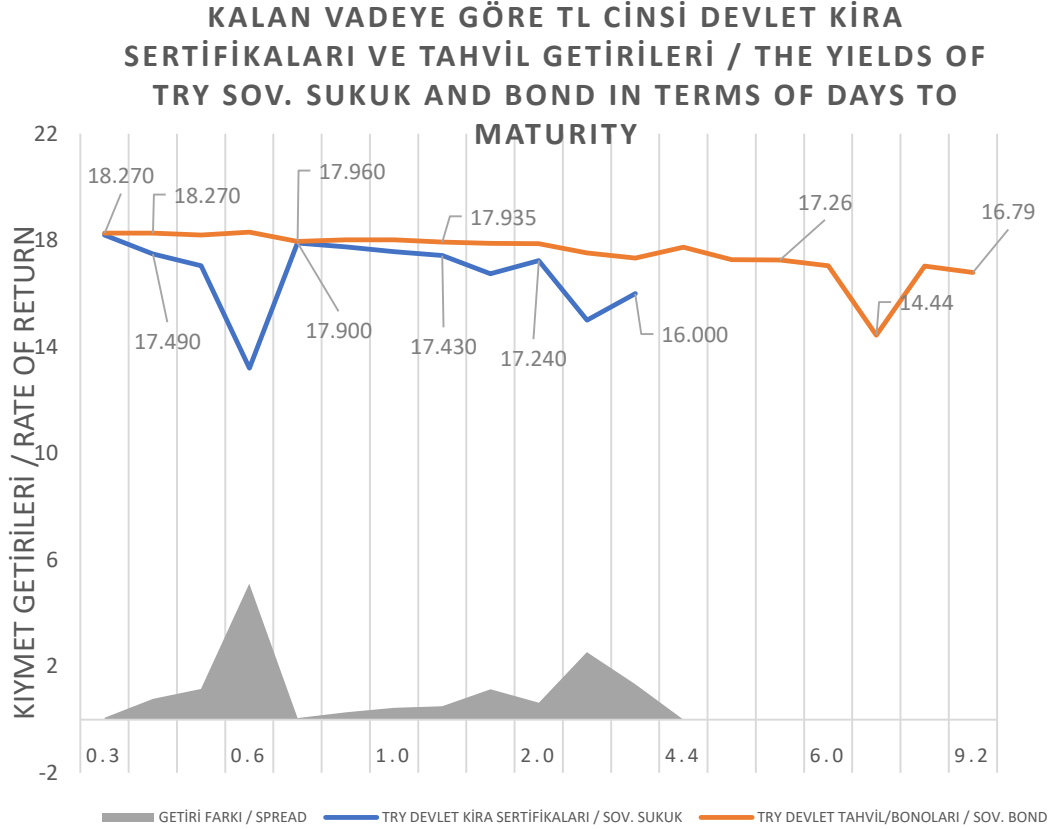


Sukuk Döviz Fonları / Sukuk (Eurobond) Funds



KİRA SERTİFİKALARI / SUKUK

GÖSTERGE KİRA SERTİFİKASI BİLGİLERİ



VADE YAPISI / MATURITY STRUCTURE (YIL/YEAR)

Gösterge Kira Sertifikası Bilgileri / Indicative Sukuk Info.

HAZİNE KİRA SERTİFİKALARI / SOVEREIGN SUKUK					
Tüm Yatırımcılar All Investors	Nitelikli Yatırımcılar Qualified Investors	ISIN Kodu ISIN Code	Para Cinsi Currency	Vadeye Kalan Gün Days to Maturity	Yıllık Vade Sonu Getirisi Annual Yield to Maturity(%)
✓	✓	TRD151221T10	TRY	116	18.20
✓	✓	TRD100822T10	TRY	354	17.58
✓	✓	TRD080223T19	TRY	536	16.75
✓	✓	TRD120723T18	TRY	690	17.43
✓	✓	TRD160823T13	TRY	725	17.24
✓	✓	TRD031225T10	TRY	1565	13.20
X	✓	XS1816199373	USD	185	1.35
✓	✓	TRD020224F10	EUR	895	1.75

ÖZEL SEKTÖR KİRA SERTİFİKALARI / CORPORATE SUKUK					
Tüm Yatırımcılar All Investors	Nitelikli Yatırımcılar Qualified Investors	ISIN Kodu ISIN Code	Para Cinsi Currency	Vadeye Kalan Gün Days to Maturity	Yıllık Vade Sonu Getirisi Annual Yield To Maturity(%)
✓	✓	TRDEVKS32219	TRY	11/221	17.75
X	✓	TRDEVKS52217	TRY	13/258	17.75
X	✓	TRDEVKSA2113	TRY	19/103	17.80
✓	✓	TRDEVKS92130	TRY	19	17.90

2-3
DÜŞÜK RİSKLİ
LOW RISK

4
ORTA RİSKLİ
MEDIUM RISK

*Emlak Katılım Bankası tarafından alım satımı gerçekleştirilen özel sektör kira sertifikaları listelenmiştir. Only Corporate sukuk, that are eligible for trading via Emlak Katılım, listed

KIYMETLİ MADENLER / PRECIOUS METALS

Kıymetli Madenler (Altın, Gümüş ve Platin) / TL Performans Karşılaştırması* / Comparison of precious metal performance since the beginning of 2021

*2021 sene başı referans değeri her kıymetli maden için 100 olarak alınmıştır. / Normalized as of Jan 2021



Kıymetli Maden Kurları ve Değişimleri / The rate of Exchange and changes in Precious Metals

Kur / Price TRY Gram	Son Fiyat	Son Fiyat Last Price	Günlük Değişim Daily Chg. (%)	Haftalık Değişim Weekly Chg. (%)	Aylık Değişim Monthly Chg. (%)	Yılbaşından Bu Yana Year to Date (%)
Altın - Gold	15141.2518	484.368	-0.29	-0.25	-2.51	6.95
Platin- Platinum	8473.6299	272.434	1.57	-3.66	-8.16	6.27
Gümüş - Silver	195.7289	6.293	-1.42	-3.35	-8.82	0.26



KATILMA HESABI / PARTICIPATION ACCOUNT

Katılım Havuzlarımızın paylaşım oranları / The Profit Rate of our Mudharaba accounts

1 Aylık 90/10 Paylaşım Oranlı Katılım
Havuzlarımız için tahakkuk eden getiri oranları

Katılım Havuzları Kar Paylaşım Oranları / The Profit Rate of Mudharaba Profit/loss Sharing Account	TRY (%)	USD (%)	EUR (%)	ALTIN / GOLD (%)
1 Ay	14.46	1.44	0.59	0.56
3 Ay	14.66	1.41	0.91	0.74
6 Ay	14.41	1.55	0.91	0.89
1 Yıl	13.04	1.62	0.89	0.79
1 Yıl +	13.02	1.63	0.95	0.79



Tüm katılım bankalarının dağıttığı kar oranlarının kıyaslamasını ayrıntılı görmek için aşağıdaki linke göz atabilirsiniz. Oranlar gösterge niteliğindedir. Please check the link below for all participation banks' profit distribution information. Rates are indicative.

<https://tkbb.org.tr/veri/karpaylari> *

*Güncel tarayıcı versiyonlarını kullanmalısınız. / Please use updated version of browsers

EmlakFX ile avantajlı kurlarla
döviz alım-satım ve
kıymetli maden alım-satım
işlemlerini gerçekleştirebilirsiniz.



Emlakfx

 **EmlakKatılım**

Soru ve Talepleriniz için / For your question and requests;
emlakfx@emlakkatilim.com.tr

Daha detaylı bilgi için / For more details;
www.emlakfx.com.tr
www.emlakkatilim.com.tr/tr/bireysel/yatirim/hazine-yatirim-urunleri/emlakfx



YASAL UYARI

Bu bültende/raporda yer alan her türlü veri, yazı, bilgi ve getiri oranları Türkiye Emlak Katılım Bankası A.Ş. tarafından objektif, iyi niyetli ve güvenilir olduğuna inanılan ve kamunun erişimine açık bilgi kaynaklarından derlenmiştir. Söz konusu verilerdeki hata, güncellemeler veya eksikliklerden **Türkiye Emlak Katılım Bankası A.Ş ve çalışanlarının hiç bir sorumluluğu bulunmamaktadır.**

Bu bültende/raporda yer alan bilgi ve veriler yatırım danışmanlığı kapsamında değildir. Yatırım Danışmanlığı hizmeti; aracı kurumlar, portföy yönetim şirketleri, mevduat kabul etmeyen bankalar ile müşteri arasında imzalanacak Yatırım Danışmanlığı sözleşmesi çerçevesinde sunulmaktadır. Bu bültende/raporda yer alan değerlendirme ve yorumlar ise sadece genel bilgilendirme amaçlı olup, hiç bir şekilde belirli bir sermaye piyasası aracına yatırım yapılması yönünde kullanıcılara bir yatırım tavsiyesi niteliği taşımamaktadır.

Burada yer alan veriler herhangi bir yatırım aracının alım-satım önerisi ya da getiri vaadi olarak yorumlanmamalıdır. Bu veriler mali durumunuz ile risk ve getiri tercihlerinize uygun olmayabilir. Hiçbir şekilde yönlendirici nitelikte olmayan bu içeriğin, müşterilerin ve diğer yatırımcıların alım satım kararlarını destekleyebilecek yeterli bilgileri kapsamayabileceği dikkate alınmalıdır.

Bu nedenle, sadece burada yer alan bilgilere dayanarak yatırım kararı verilmesi beklentilerinize uygun sonuçlar doğurmayabilir. Burada yer alan fiyatlar, veriler ve bilgilerin tam ve doğru olduğu garanti edilemez; içerik, haber verilmeksizin değiştirilebilir. Bu kaynakların kullanılması nedeni ile ortaya çıkabilecek gecikme ve hatalardan Türkiye Emlak Katılım Bankası A.Ş sorumlu değildir.

Bu bültenin/raporun tamamen veya kısmen çoğaltılması ya da Türkiye Emlak Katılım Bankası A.Ş' den önceden izin alınmaksızın ifşa edilmesi kesinlikle yasaktır. Bu bültende/ raporda atıfta bulunulan yatırımlar ve işlemlerle ilgili bağımsız değerlendirmede bulunmak ya da araştırma yapmak tamamen müşterilerin ve yatırımcıların sorumluluğunda olup, hiçbir şekilde tavsiye teşkil ettiği düşünülmemelidir. Bu sayfalarda yer alan çeşitli bilgi ve görüşlere dayanılarak yapılacak ileriye dönük yatırımlar ve ticari işlemlerin sonuçlarından ya da ortaya çıkabilecek zararlardan ve kazanç yoksunluklarından Türkiye Emlak Katılım Bankası A.Ş sorumlu tutulamaz ve hiçbir şekilde ve surette Türkiye Emlak Katılım Bankası A.Ş ve çalışanlarından talepte bulunulamaz.



Hazine- Aktif Pasif ve Sermaye Piyasaları Müdürlüğü



LEGAL DISCLAIMER

The Content is for informational purposes only, you should not construe any such information or other material as legal, tax, investment, financial, or other advice. Nothing contained in this bulletin constitutes a solicitation, recommendation, endorsement, or offer or any third party service provider to buy or sell any securities or other financial instruments in this or in any other jurisdiction in which such solicitation or offer would be unlawful under the securities laws of such jurisdiction.

All Content on this document is information of a general nature and does not address the circumstances of any particular individual or entity. Nothing in the document constitutes professional and/or financial advice, nor does any information constitute a comprehensive or complete statement of the matters discussed or the law relating thereto. Bank is not a fiduciary by virtue of any person's use of or access to the bulletin or Content. You alone assume the sole responsibility of evaluating the merits and risks associated with the use of any information or other Content before making any decisions based on such information or other Content. In exchange for using bulletin, you agree not to hold bank, its affiliates or any third party service provider liable for any possible claim for damages arising from any decision you make based on information or other Content made available to you through this bulletin.

There are risks associated with investing in securities. Investing in stocks, sukuk, exchange traded funds, mutual funds, and money market funds involve risk of loss. Loss of principal is possible. Some high risk investments may use leverage, which will accentuate gains & losses. Foreign investing involves special risks, including a greater volatility and political, economic and currency risks and differences in accounting methods. A security's or a firm's past investment performance is not a guarantee or predictor of future investment performance.

You are permitted to use the Content for your personal, non-commercial use only. This bulletin is and shall remain the property of bank and is protected by copyright, trademark, patent, and/or other intellectual property, proprietary, work product rights and laws. You may use the Content for your personal, noncommercial use, provided that you keep intact all copyright, trademark, patent and other proprietary notices. Except as expressly authorized in advance by bank in writing, you agree not to reproduce, modify or create derivative works based on, rent, lease, loan, sell, distribute, publish, publicly perform or display, reverse engineer, de-compile or disassemble, all or any part of the Site or Content.

Trade names, trademarks and service marks of bank include, without limitation, bank and any associated logos. All trademarks and service marks in this bulletin is not owned by bank and are the property of their respective owners. Nothing contained in the bulletin should be construed as granting, by implication, estoppel or otherwise, any license or right to use any of Bank's trade names, trademarks or service marks without our express prior written consent.



Hazine- Aktif Pasif ve Sermaye Piyasaları Müdürlüğü