

29/07/2022

TÜRKİYE EMLAK KATILIM BANKASI A.Ş.

HAFTALIK KATILIM FİNANS SERMAYE PİYASALARI BÜLTENİ

WEEKLY PARTICIPATION FINANCE
(ISLAMIC) CAPITAL MARKETS BULLETIN

KATILIM FİNANS
SERMAYE
PİYASALARI
BÜLTENİ

 EmlakKatılım

Katılım Finans Sermaye Piyasaları Bülteni

Türkiye Emlak Katılım Bankası Aktif Pasif ve Sermaye Piyasası Müdürlüğü tarafından bilgilendirme amacıyla hazırlanmış olup, içerdiği bilgiler çeşitli veri sağlayıcı kuruluşlardan ve kendi hesaplarımız kullanılarak temin edilmiştir. **Yatırım tavsiyesi içermemektedir.**

Aynı zamanda bu bülten, Türkiye Katılım Bankaları Birliği Merkezi Danışma kurulu ve Türkiye Emlak Katılım Bankası A.Ş.' nin Danışma Komitesinin belirlemiş olduğu **katılım bankacılığı prensiplerince, alım satımına aracılık edilmesi ve/veya yatırım yapılması uygun görülen enstrümanları içermektedir.** Söz konusu enstrümanlar, katılım bankalarına göre farklılık gösterebilir ve/veya zaman içerisinde gerekli görülmesi halinde danışma kurulu/komitesi kararları neticesinde alım satımına aracılık edilmesi ve/veya yatırım yapılması uygun görülen enstrümanlar listesinden kaldırılabilir.

Bu durumda, Türkiye Emlak Katılım Bankası A.Ş. üzerinden ilgili enstrümanların sadece satışını gerçekleştirebilir, ancak alış işlemi gerçekleştiremezsiniz.

KATILIM FİNANS
SERMAYE
PİYASALARI
BÜLTENİ

Weekly Islamic Capital Markets Bulletin

Published by Türkiye Emlak Katılım Bankası A.Ş. / Treasury – Asset / Liability Management and Capital Markets Unit, this bulletin is not intended as an offer, solicitation, or confirmation/advice of transaction for the purchase or sale of any product or service. All market prices, data and other information are not warranted as to completeness or accuracy and are subject to change without notice.

Any comments or statements in this message do not necessarily reflect those of Emlak Katılım.

This bulletin includes instruments, that are in compliant with the standarts and resolutions published by Central Sharia Board of TKBB (Central Participation Banking Union) and/or Sharia Board of Emlak Katılım. The pool of instruments may differ from one participation bank to another and may be replaced or removed as a result of the resolutions of aforementioned Sharia Boards from time to time. In such case, Emlak Katılım will only permit the sale, not the purchase, of these instruments. Past performance is not necessarily a guide to future performance. Estimates of future performance are based on assumptions that may not be realized. If provided, and unless otherwise stated, the closing price on the cover page is that of the primary exchange for the subject company's securities/instruments.

KATILIM FİNANS
SERMAYE
PİYASALARI
BÜLTENİ

Arındırma Oranı

Katılım finans sermaye piyasası içerisinde yer alan pay (hisse) senetleri şirketlerinin tüm faaliyetlerine ortaklığı temsil etmektedir. Bu şirketlerin, katılım finans prensiplerince uygun olması için aranan kriterler özet olarak aşağıda yer verilmiştir. Bu kriterlere göre filtrelenen şirketlerin elde ettiği ve katılım finans prensiplerine uygun olmayan faaliyetlerinden kaynaklanan kazançlarından, merkezi danışma kurulunca belirtilen müsamaha sınırları içerisinde kalan kısmına denk gelecek kadar tutarın, (c maddesinde belirtilen ve %5 ve altında kalan oran kadar) yatırımcılar tarafından bağış gibi yollarla arındırılması işlemini ifade etmektedir.

Katılım Endeksi Şirketlerinde Aranan Kriterler

(Ayrıntılı bilgi için: <https://www.borsaistanbul.com/tr/sayfa/6842/bist-katilim-endeksleri>)

Alınan faizli borçların şirketin toplam varlıklarının ve piyasa değerinin büyük olanının **33'ünü**,

Faizli mevduat hesaplarında tutulan varlık ve hakların şirketin toplam varlıklarının ve piyasa değerinin büyük olanının **33'ünü**,

Mubah olmayan alanlara ait kazanç miktarının şirketin toplam gelirinin **%5'ini** aşmaması gerekmektedir.

Her türlü konu ile ilgili ayrıntılı bilgi almak için müşteri temsilcilerimizle iletişime geçebilir, ayrıca şube bilgilerimizi [buradan](#) öğrenebilirsiniz.

Bülten ile ilgili iletişim için;
sermayepiyasalari@emlakkatilim.com.tr

Purification

Equities/shares represent the shareholder relationship with the company invested with all the activities included. Below criterias are a sum of central advisory board's resolution for an equity/share to be eligible for Participation (Islamic) Equity Index. Purification for investor means, giving away the realized return, as donation or like (with no benefit to donor), sourced from a company's equity/share that generates this return from activities that are incompatible with the Participation Equity Index principles (Please see the link below). The donation amount shall be no less than the percentage stated [here](#) (column at the right side of the page) which is no greater than the tolerance limit of %5.

Please [click](#) for Participation (Islamic) Equity Index

Main Principles;

Interest-bearing loans shall not exceed **33%** of the larger one of the total assets and market value of the company,

Assets and rights kept in interest-bearing deposit accounts shall not exceed **33%** of the larger one of the total assets and market value of the company,

Income amount of unlawful areas shall not exceed **5%** of the total income of the company.

Please contact your Customer representative for further information and you can reach our branch network from [here](#) For feedback and subscription;

sermayepiyasalari@emlakkatilim.com.tr

RİSK PROFİLİ AÇIKLAMALARI

Explanation of Risk Profile

Risk Profili Risk Değeri Risk Profile

Katılma Hesabı, Yatırımcı bilgi formunda risk değeri 1 olan yatırım fonları vb.



Very Low Risk (Participation account other investment funds announced in their prospectus to be in this category)

Hazine Bonosu, Devlet Tahvili, Hazine Kira Sertifikaları, Yatırımcı bilgi formunda risk değeri 2 ve 3 olan yatırım fonları vb.



Low Risk (Treasury Bonds/Bills, Treasury Sukuk, and other investment funds announced in their prospectus to be in this category)

Hisse senedi, Hisse Senedi Fonları, Borsa Yatırım Fonları, Eurobond, Dövizli Tahviller, Özel Sektör Borçlanma Araçları, Kira Sertifikaları, Yatırımcı bilgi formunda risk değeri 4 olan yatırım fonları vb.



Medium Risk (Equity, Equity Investment Funds, Exchange traded funds (ETF), Eurobond and sukuk, Corporate bonds and sukuk, and other investment funds announced in their prospectus to be in this category)

Türev İşlemler (Vadeli İşlem ve Opsiyon Piyasasında), Varant, Yatırım Kuruluşu Sertifikası, Yatırımcı bilgi formunda risk değeri 5 ve 6 olan yatırım fonları vb. vb.



High Risk (Derivatives, Warrant, and other investment funds announced in their prospectus to be in this category)

Tezgahüstü Türev İşlemler, Yapılandırılmış Borçlanma Araçları, Kaldıraçlı Alım Satım İşlemleri - FX, Yatırımcı bilgi formunda risk değeri 7 olan yatırım fonları vb.



Very High Risk (OTC Derivatives, Structured notes, Leveraged Products - FX, and other investment funds announced in their prospectus to be in this category)

PAY PİYASALARI / STOCK MARKETS

BIST Alt Endeksler / BIST Sub.Indices



▲ 75.63



Katılım Endeksi Yükselen&Düşen/ Participation(Islamic) Equity Index Top&Bottom Performers

Yükselen Hisseler Top 10	Şirket / Company	Haftalık Değişim Weekly Chg (%)
TMSN TI	Tumosan Motor ve Traktor Sanayi AS	39.31
INTEM TI	Intema Insaat ve Tesisat Malzemeleri Yatirim	39.10
NTGAZ TI	Naturelgaz Sanayi ve Ticaret AS	38.57
ASUZU TI	Anadolu Isuzu Otomotiv Sanayi Ve Ticaret AS	37.81
BEYAZ TI	Beyaz Filo Oto Kiralama AS	24.17
ULAS TI	Ulaslar Turizm Yatirimlari ve Dayanikli Tuketim Mallari	15.52
OZKGY TI	Ozak Gayrimenkul Yatirim Ortakligi	15.46
RUBNS TI	Rubenis Tekstil Sanayi Ticaret AS	14.99
PSGYO TI	Pasifik Gayrimenkul Yatirim Ortakligi	14.93
LINK TI	Link Bilgisayar Sistemleri Yazilimi Ve Donanimi Sanayi	14.86

Düşen Hisseler Bottom 10	Şirket / Company	Haftalık Değişim Weekly Chg (%)
KZBGY TI	Kizilbuk Gayrimenkul Yatirim Ortakligi AS	-16.00
MTRKS TI	Matriks Bilgi Dagitim Hizmetleri AS	-13.76
RTALB TI	RTA Laboratuvarlari Biyolojik Urunleri Ilac Sanayi Ve Ticaret	-13.69
SNGYO TI	Sinpas Gayrimenkul Yatirim Ortakligi AS	-12.30
TIRE TI	Mondi Tire Kutsan Kagit Ve Ambalaj Sanayii AS	-10.38
BANVT TI	Banvit Bandirma Vitaminli Yem Sanayii AS	-7.34
TDGYO TI	Trend Gayrimenkul Yatirim Ortakligi AS	-7.16
LKMNH TI	Lokman Hekim Engurusag Saglik Turizm Egitim Hizmetleri	-6.72
DAPGM TI	DAP Gayrimenkul Gelistirme AS	-5.55
KRSTL TI	Kristal Kola ve Mesrubat Sanayi Ticaret AS	-5.37

Hisse Senedi Yatırım Fonları

Fon toplam değerinin en az %80'i devamlı olarak katılım bankacılığı prensiplerine uygun pay (hisse) senetlerine ve diğer katılım ürünlerine yatırım yapan fonlardır.



Equity Investment Funds

Asset allocation: Equities min. %80, the rest is other Participation Finance compliant instruments.

Fon İsimleri Fund Names	Fon Kodu Fund Code	Fon Büyüklüğü Fund AUM	Dönemsel Getiri (%) Periodic Return (%)			Yıllıklandırılmış Getiri (%) Annualized Return (%)			Brüt Katılma Hesabı Eşleniği (Yıllıklandırılmış)(%) Gross Participation Account Equivalent (Ann.)(%)		
			Haftalık Weekly	Aylık Montly	Yılbaşına Göre Year to Date	Haftalık Weekly	Aylık Montly	Yılbaşına Göre Year to Date	Haftalık Weekly	Aylık Montly	Yılbaşına Göre Year to Date
ZİRAAT PORTFÖY KATILIM HİSSE SENEDİ FONU	ZPE	177,169,618.69	2.51	8.99	38.89	131.04	109.36	67.59	137.94	115.12	71.14
KT PORTFÖY KATILIM HİSSE SENEDİ FONU	KPC	143,520,634.39	2.43	8.96	36.40	126.63	109.00	63.27	133.29	114.74	66.60
ALBARAKA PORTFÖY KATILIM HİSSE SENEDİ FONU	RBH	63,391,344.26	0.61	4.81	33.88	31.55	58.55	58.89	33.21	61.64	61.99

Borsa Yatırım Fonları

Bir endeksi baz alan, baz aldığı endeksin performansını yatırımcılara yansıtmayı amaçlayan ve payları borsada işlem gören yatırım fonlarıdır. BYF bir endekse, emtiaya dayalı olarak çıkarılmakta ve baz aldığı endeks veya emtia kapsamındaki varlıklara endekstekî ağırlıkları oranında yatırım yapmaktadır.



Exchange Traded Funds

Exchange traded funds are funds that are managed passively and trail the performance of the index announced in its prospectus. Below listed ETFs' invest in equities (ZKP and ZKE), and gold (ZGD).

Fon İsimleri Fund Names	Fon Kodu Fund Code	Fon Büyüklüğü Fund AUM	Dönemsel Getiri (%) Periodic Return (%)			Yıllıklandırılmış Getiri (%) Annualized Return (%)			Brüt Katılma Hesabı Eşleniği (Yıllıklandırılmış)(%) Gross Participation Account Equivalent (Ann.)(%)		
			Haftalık Weekly	Aylık Montly	Yılbaşına Göre Year to Date	Haftalık Weekly	Aylık Montly	Yılbaşına Göre Year to Date	Haftalık Weekly	Aylık Montly	Yılbaşına Göre Year to Date
ZİRAAT PORTFÖY ALTIN KATILIM BYF	ZGD	5,430,353,271.97	3.30	5.82	33.64	172.24	70.75	58.47	181.31	74.48	61.55
ZİRAAT PORTFÖY KATILIM 30 ENDEKSİ HİSSE SENEDİ YOĞUN BYF	ZKP	84,358,435.70	2.69	7.28	47.13	140.41	88.52	81.92	147.80	93.18	86.23
ZİRAAT PORTFÖY KATILIM 30 EŞİT AĞIRLIKLIL ENDEKSİ HİSSE SENEDİ YOĞUN BYF	ZKE	76,576,987.93	2.19	6.86	32.91	114.32	83.44	57.20	120.33	87.83	60.21

Kira Sertifikaları Yatırım Fonları

Fon toplam değerinin en az %80'i yerli ve yabancı, kamu ve özel sektör tarafında ihraç edilen kira sertifikalarına ve katılım bankacılığı prensiplerine uygun diğer para ve sermaye piyasası araçlarına yatırım yapar.



Sukuk Investment Fund

Asset Allocation: Sukuk min. %80, the rest is other Participation Finance compliant instruments.

Fon İsimleri Fund Names	Fon Kodu Fund Code	Fon Büyüklüğü Fund AUM	Dönemsel Getiri (%) Periodic Return (%)			Yıllıklandırılmış Getiri (%) Annualized Return (%)			Brüt Katılma Hesabı Eşleniği (Yıllıklandırılmış)(%) Gross Participation Account Equivalent (Ann.)(%)		
			Haftalık Weekly	Aylık Montly	Yılbaşına Göre Year to Date	Haftalık Weekly	Aylık Montly	Yılbaşına Göre Year to Date	Haftalık Weekly	Aylık Montly	Yılbaşına Göre Year to Date
ZİRAAT PORTFÖY KİRA SERTİFİKALARI (SUKUK) KATILIM FONU	ZPG	184,711,744.82	0.63	3.17	15.40	32.67	38.52	26.76	34.39	40.54	28.17
KT PORTFÖY KİRA SERTİFİKALARI KATILIM FONU	KTN	312,772,702.43	0.42	1.69	12.75	21.71	20.51	22.15	22.86	21.59	23.32
AZİMUT PORTFÖY KİRA SERTİFİKASI (SUKUK) KATILIM FONU	GLS	23,010,479.63	0.39	1.69	10.46	20.25	20.58	18.18	21.31	21.66	19.14
ALBARAKA PORTFÖY KİRA SERTİFİKALARI KATILIM FONU	RBT	2,240,354.39	0.37	1.46	8.47	19.08	17.72	14.71	20.09	18.65	15.49

Kısa Vadeli Kira Sertifikaları Yatırım Fonları

Fon toplam değerinin en az %80'i yerli ve yabancı, kamu ve özel sektör tarafında ihraç edilen kira sertifikalarına ve katılım bankacılığı prensiplerine uygun diğer para ve sermaye piyasası araçlarına yatırım yapar. Aynı gün valörlü (Saat 12:30'a kadar) işlem yapılabilirdiği için kısa vadeli yatırımlar için uygundur .



Short Term Sukuk Investment Fund

Asset Allocation: Sukuk min. %80, the rest is other Participation Finance compliant instruments. Available for T+0 value (same day) purchase&sell till 12:30 in business days.

Fon İsimleri Fund Names	Fon Kodu Fund Code	Fon Büyüklüğü Fund AUM	Dönemsel Getiri (%) Periodic Return (%)			Yıllıklandırılmış Getiri (%) Annualized Return (%)			Brüt Katılma Hesabı Eşleniği (Yıllıklandırılmış)(%) Gross Participation Account Equivalent (Ann.)(%)		
			Haftalık Weekly	Aylık Montly	Yılbaşına Göre Year to Date	Haftalık Weekly	Aylık Montly	Yılbaşına Göre Year to Date	Haftalık Weekly	Aylık Montly	Yılbaşına Göre Year to Date
ZİRAAT PORTFÖY İKİNCİ KISA VADELİ KİRA SERTİFİKALARI KAT.FONU	VFK	179,099,818.04	0.41	1.68	10.18	21.40	20.42	17.69	22.53	21.49	18.62
KT PORTFÖY KISA VADELİ KİRA SERTİFİKALARI KATILIM FONU	KTV	2,885,471,373.24	0.38	1.57	9.59	19.65	19.15	16.66	20.69	20.16	17.54
KT PORTFÖY PARA PİYASALARI KATILIM FONU	KLU	856,632,416.48	0.37	1.59	8.93	19.26	19.37	15.52	20.28	20.38	16.34

Kıymetli Madenler Yatırım Fonları

Fon toplam değerinin en az %80'i devamlı olarak borsada işlem gören katılım bankacılığı prensiplerine uygun altın ve altına dayalı para ve sermaye piyasası araçlarına yatırım yapar.

**Precious Metals Investment Funds**

Asset allocation: Precious metals and instruments that are backed by precious metals min. %80, the rest is other Participation Finance compliant instruments.

Fon İsimleri Fund Names	Fon Kodu Fund Code	Fon Büyüklüğü Fund AUM	Dönemsel Getiri (%) Periodic Return (%)			Yıllıklandırılmış Getiri (%) Annualized Return (%)			Brüt Katılma Hesabı Eşleniği (Yıllıklandırılmış)(%) Gross Participation Account Equivalent (Ann.)(%)		
			Haftalık Weekly	Aylık Montly	Yılbaşına Göre Year to Date	Haftalık Weekly	Aylık Montly	Yılbaşına Göre Year to Date	Haftalık Weekly	Aylık Montly	Yılbaşına Göre Year to Date
KT PORTFÖY KIYMETLİ MADENLER KATILIM FONU	KUT	144,062,102.32	5.12	4.04	23.41	267.00	49.11	40.68	281.05	51.69	42.82
ZİRAAT PORTFÖY ALTIN KATILIM YATIRIM FONU	TCA	1,047,131,365.81	3.02	4.80	31.20	157.56	58.39	54.23	165.85	61.46	57.09
KT PORTFÖY KIZILAY'A DESTEK ALTIN KATILIM FONU	KZL	140,025,617.64	2.93	4.16	30.36	152.85	50.63	52.77	160.90	53.30	55.55
OYAK PORTFÖY ALTIN KATILIM FONU	OGD	115,569,845.22	2.93	3.68	27.67	152.66	44.78	48.10	160.69	47.14	50.63
ALBARAKA PORTFÖY ALTIN KATILIM FONU	RBA	30,580,332.69	2.19	2.57	25.98	114.32	31.23	45.15	120.33	32.87	47.53

Katılım Yatırım Fonları

Fon portföyünün tamamı devamlı olarak katılım bankacılığı prensiplerine uygun yerli ve yabancı para ve sermaye piyasası araçlarına yatırım yapar.

**Participation Investment Fund**

Asset allocation: All Participation Finance compliant instruments with no minimum asset allocation limit. May invest in foreign currency denominated instruments as well.

Fon İsimleri Fund Names	Fon Kodu Fund Code	Fon Büyüklüğü Fund AUM	Dönemsel Getiri (%) Periodic Return (%)			Yıllıklandırılmış Getiri (%) Annualized Return (%)			Brüt Katılma Hesabı Eşleniği (Yıllıklandırılmış)(%) Gross Participation Account Equivalent (Ann.)(%)		
			Haftalık Weekly	Aylık Montly	Yılbaşına Göre Year to Date	Haftalık Weekly	Aylık Montly	Yılbaşına Göre Year to Date	Haftalık Weekly	Aylık Montly	Yılbaşına Göre Year to Date
ZİRAAT PORTFÖY KATILIM FONU (DÖVİZ)	ZPF	482,441,055.53	1.72	8.20	30.05	89.87	99.76	52.23	94.60	105.01	54.97
ALBARAKA PORTFÖY KATILIM FONU	RBK	29,862,389.16	1.58	6.60	25.63	82.54	80.34	44.55	86.89	84.57	46.89
NUROL PORTFÖY BİRİNCİ KATILIM FONU	NJY	5,211,250.94	1.49	5.57	23.47	77.74	67.82	40.79	81.83	71.39	42.93
KT PORTFÖY BİRİNCİ KATILIM FONU	KTM	111,665,173.39	1.42	5.85	35.25	74.07	71.19	61.27	77.97	74.93	64.50
KT PORTFÖY SÜRDÜRÜLEBİLİRLİK KATILIM FONU	KSR	16,360,634.85	0.66	5.22	10.92	34.45	63.54	18.98	36.26	66.89	19.98

Serbest Fonlar

Fon portföyünün tamamı devamlı olarak portföy sınırlamalarına tabi olmadan katılım bankacılığı prensiplerine uygun yerli ve yabancı para ve sermaye piyasası araçlarına yatırım yapar. Fonlara sadece Nitelikli müşteriler yatırım yapabilir.



Hedge Funds

Asset allocation: All Participation Finance compliant instruments with no minimum asset allocation limit. May invest in foreign currency denominated instruments as well. Available for qualified investors only.

Fon İsimleri Fund Names	Fon Kodu Fund Code	Fon Büyüklüğü Fund AUM	Dönemsel Getiri (%) Periodic Return (%)			Yıllıklandırılmış Getiri (%) Annualized Return (%)			Brüt Katılma Hesabı Eşleniği (Yıllıklandırılmış)(%) Gross Participation Account Equivalent (Ann.)(%)		
			Haftalık Weekly	Aylık Montly	Yılbaşına Göre Year to Date	Haftalık Weekly	Aylık Montly	Yılbaşına Göre Year to Date	Haftalık Weekly	Aylık Montly	Yılbaşına Göre Year to Date
KT PORTFÖY İKİNCİ KATILIM SERBEST FONU	KTS	1,606,896.68	1.66	6.71	19.83	86.40	81.62	34.46	90.95	85.91	36.27
KT PORTFÖY DÖRDÜNCÜ KATILIM (DÖVİZ) SERBEST FONU	KTT	222,682,551.75	1.39	8.27	32.74	72.53	100.61	56.90	76.35	105.91	59.90
KT PORTFÖY KISA VADELİ KATILIM SERBEST FON	KSV	1,095,670,908.49	0.39	1.76	9.25	20.14	21.41	16.07	21.20	22.54	16.92
ALBARAKA PORTFÖY KISA VADELİ KATILIM SERBEST FON	PVK	321,914,606.71	0.37	1.37	9.67	19.47	16.69	16.80	20.50	17.57	17.69

*Serbest Yatırım Fonları ile ilgili ayrıntılı bilgiye linkten ulaşabilirsiniz; <https://www.spk.gov.tr/Sayfa/AltSayfa/819>

YATIRIM FONLARI ÖZET TABLO / INVESTMENT FUND SPREADSHEET

Menkul Kıymet Yatırım Fonları / Mutual Funds	Büyükük / Size	Pazar Payı / Market Share	Haftalık Nakit Akışı / Weekly Cash Flow	Yılbaşından İtibaren Nakit Akışı / YTD Cash Flow
Borçlanma Araçları-Dış Borçlanma (Eurobond) Araçları	12,926,053,017	6.14	165,710,894	402,013,991
Borçlanma Araçları-Yabancı Borçlanma Araçları	341,945,433	0.16	5,015,255	-39,699,356
Borçlanma Araçları-Özel Sektör Borçlanma Araçları	2,522,556,282	1.20	-57,964,316	-1,125,595,433
Borçlanma Araçları-Diğer Borçlanma Araçları	8,090,961,940	3.84	-96,140,212	2,872,758,626
Borçlanma Araçları-Uzun Vade	62,575,941	0.03	9,513,372	1,088,299
Borçlanma Araçları-Orta Vade	869,574,923	0.41	-23,863,154	248,211,035
Borçlanma Araçları-Kısa Vade	20,345,901,890	9.66	35,267,848	795,273,788
Alternatif-Garantili ve Koruma Amaçlı	453,523,151	0.22	-1,309,682	-693,107,785
Karma & Değişken-Karma	4,381,730,992	2.08	-74,156,418	-936,338,203
Karma & Değişken-Değişken	19,927,244,738	9.46	-551,460,188	-1,181,382,017
Para Piyasası	51,967,114,605	24.66	44,894,256	6,298,706,110
Borsa Yatırım Fonları	10,121,240,989	4.80	73,700,204	283,594,656
Kıymetli Madenler-Altın	10,896,604,414	5.17	-217,062,901	437,342,300
Fon Sepeti-Emtia Yabancı	3,047,354,117	1.45	-62,652,310	342,303,485
Fon Sepeti-Yabancı	3,468,457,731	1.65	-55,917,246	-1,220,483,196
Fon Sepeti-Diğer	21,129,135,065	10.03	-211,324,390	-2,700,269,640
Hisse Senedi-Yabancı Hisse	11,041,588,989	5.24	-185,297,958	-2,317,799,242
Hisse Senedi-Endeks Hisse	3,040,001,564	1.44	-69,891,795	-171,537,567
Hisse Senedi-Hisse	14,310,412,990	6.79	27,636,617	2,242,367,560
Toplam	198,943,978,772	94.4	-1,245,302,124	3,537,447,410

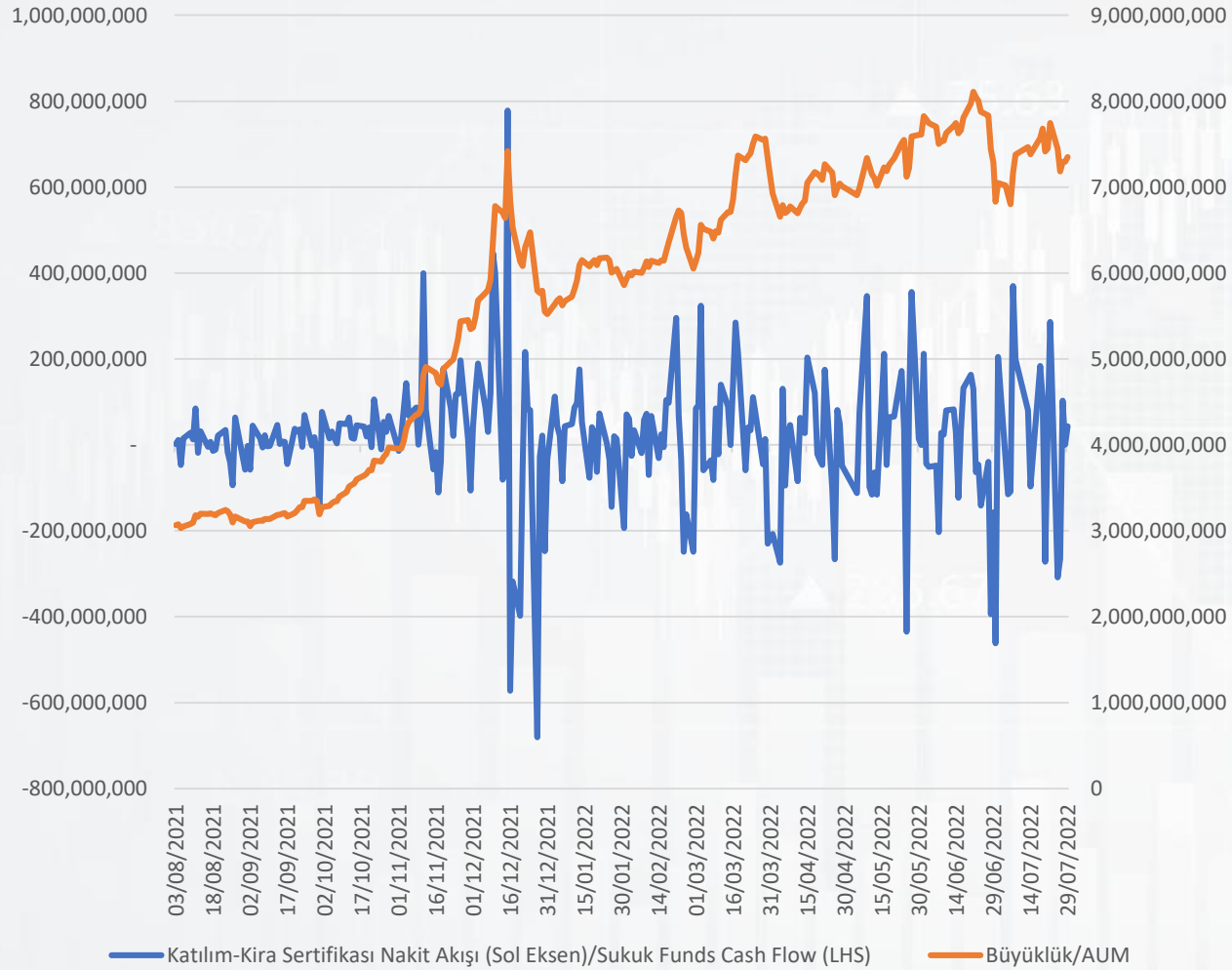
Menkul Kıymet Katılım Yatırım Fonları / Mutual Funds	Büyükük / Size	Pazar Payı / Market Share	Haftalık Nakit Akışı / Weekly Cash Flow	Yılbaşından İtibaren Nakit Akışı / YTD Cash Flow
Katılım-Altın	1,440,653,675	0.68	-8,117,009	286,521,108.42
Katılım-Kira Sertifikası (TL)	7,350,313,264	3.49	-140,428,815	1,145,922,101.62
Katılım-Kira Sertifikası (Döviz)	233,885,610	0.11	-4,551,459	22,730,853.06
Katılım-Hisse	466,399,827	0.22	-21,113,190	-103,027,290.23
Katılım-Diğer	2,271,660,004	1.08	-63,711,060	93,957,899.95
Toplam	11,762,912,380	5.6	-237,921,532	1,446,104,673

Serbest Fonlar / Hedge Funds	Büyükük / Size	Pazar Payı / Market Share	Haftalık Nakit Akışı / Weekly Cash Flow	Yılbaşından İtibaren Nakit Akışı / YTD Cash Flow
Serbest Özel Grubu	84,652,005,243	46.69	-1,003,269,211	24,066,314,109
Serbest Döviz Grubu	62,470,266,746	34.45	-658,702,553	9,558,896,715
Serbest Hisse Grubu	3,312,330,688	1.83	-80,022,103	-79,314,101.40
Serbest Diğer Grubu	30,886,561,356	17.03	1,026,425,219	7,844,819,401
Toplam	181,321,164,033	100.00	-715,568,649	41,390,716,124

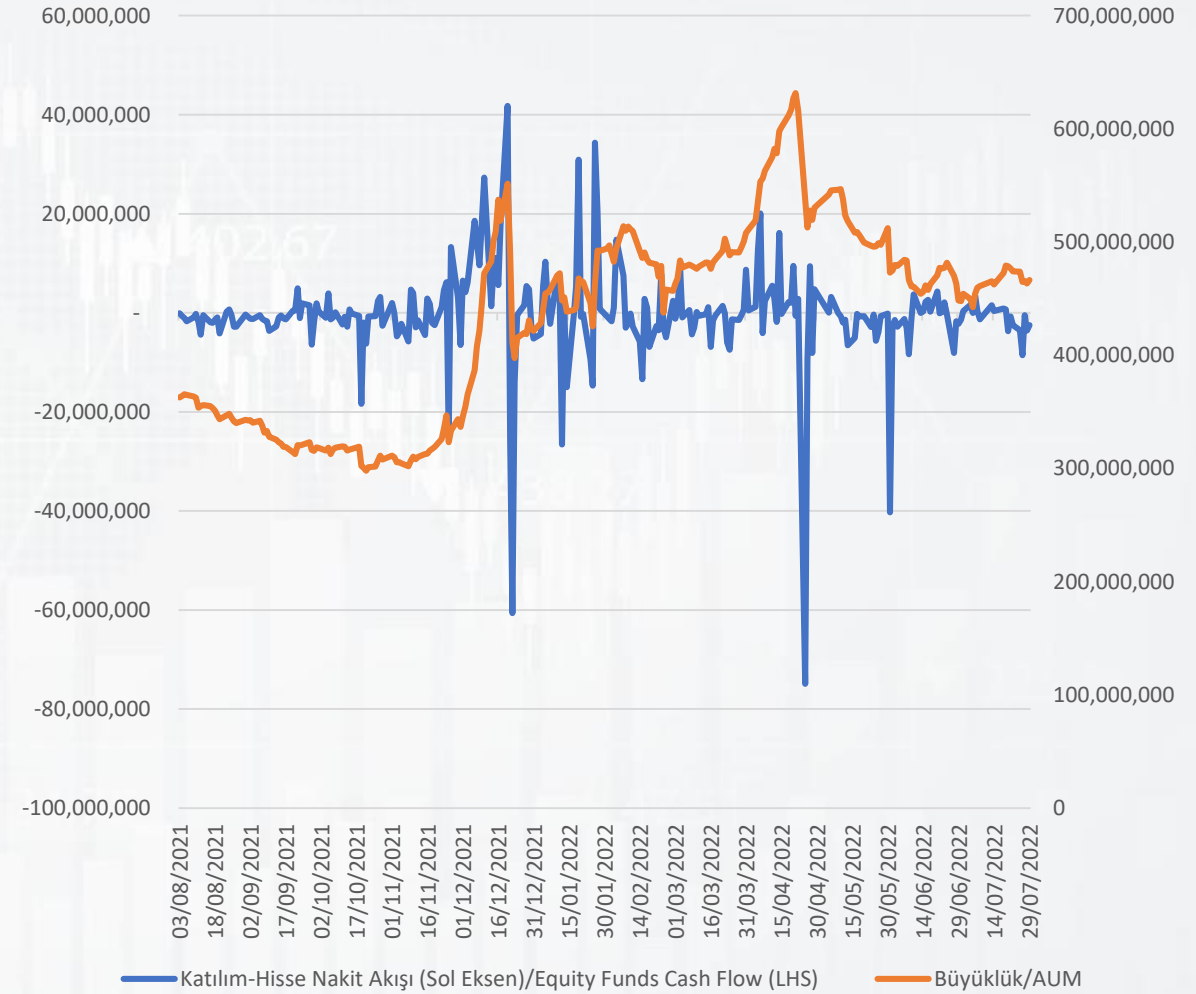
Gayrimenkul ve Girişim Sermayesi Fonları / Alternative Funds	Büyükük / Size	Pazar Payı / Market Share	Haftalık Nakit Akışı / Weekly Cash Flow	Yılbaşından İtibaren Nakit Akışı / YTD Cash Flow
Gayrimenkul Yatırım Fonları	19,672,723,988	42.5	297,701	738,836,185
Girişim Sermayesi Yatırım Fonları	26,663,487,050	57.5	34,248,514	3,534,786,123
Toplam	46,336,211,038	100.00	34,546,215	4,273,622,308

Fon Dünyası Toplam Büyükük / Total Funds Size 438,364,266,223

Kira Sertifikası / Sukuk Funds

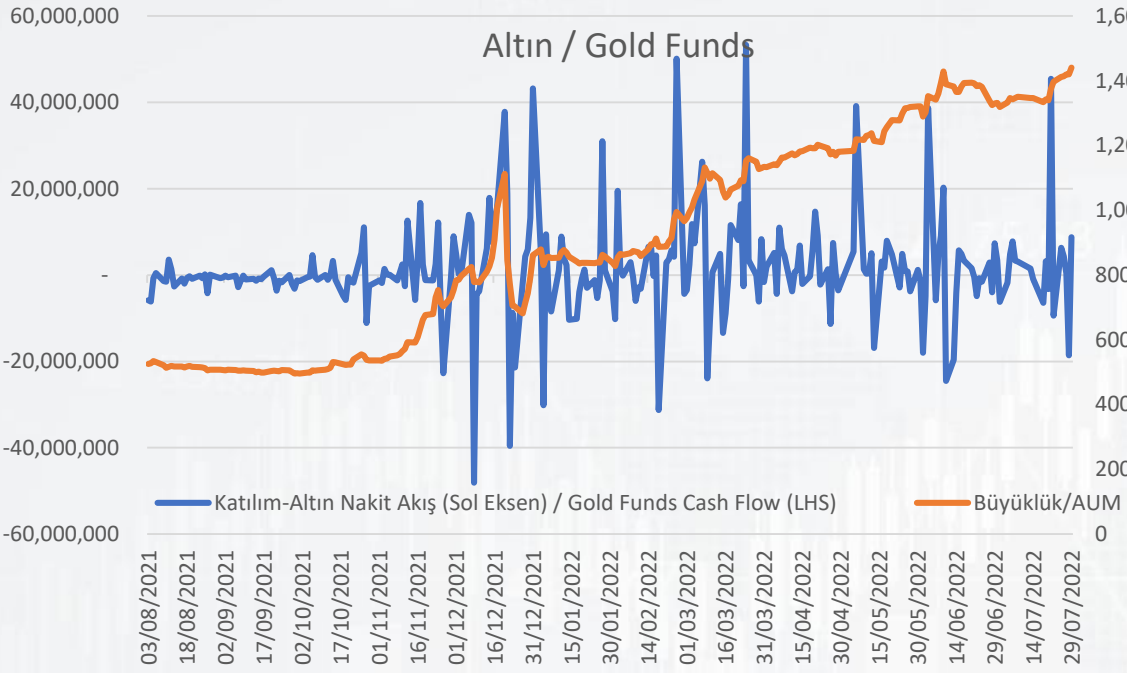


Hisse Senedi / Equity Funds

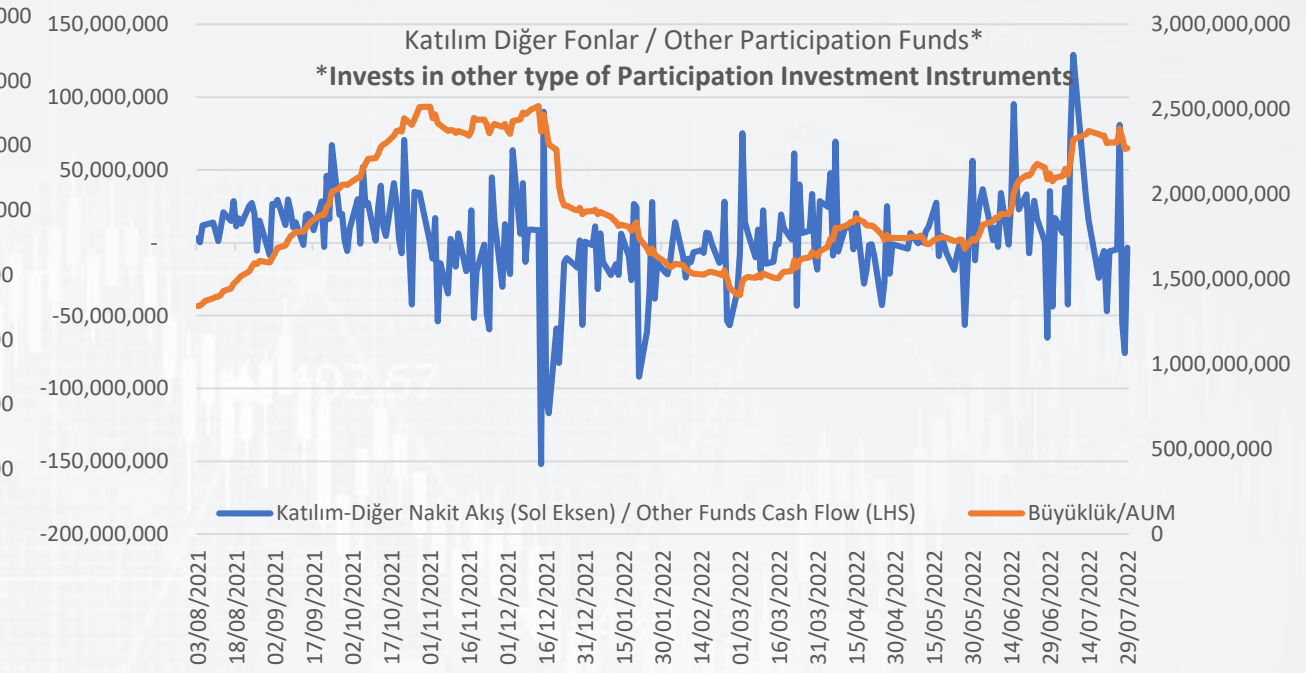


YATIRIM FONLARI NAKİT AKIŞ-BÜYÜKLÜK GRAFIĞİ / INVESTMENT FUNDS AUM & CASH FLOW

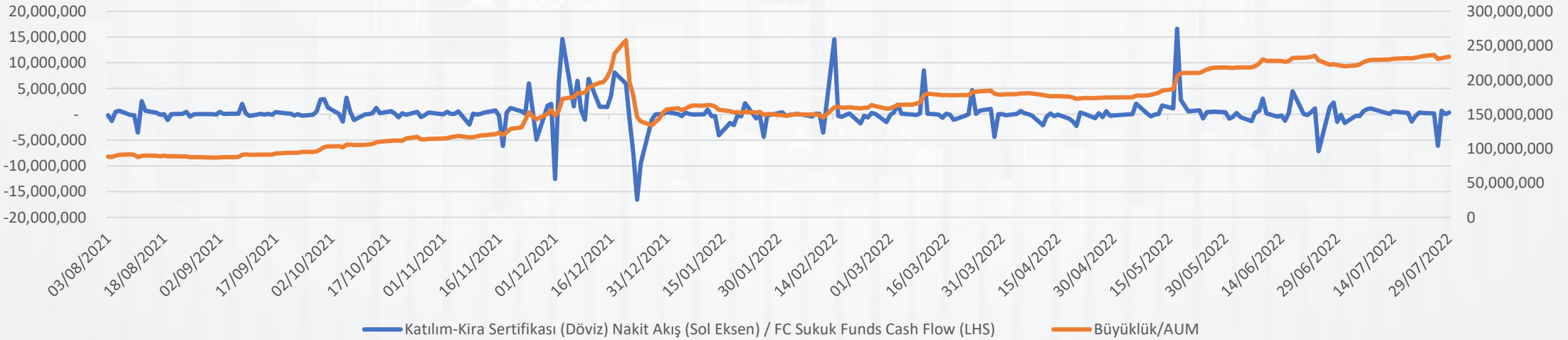
Altın / Gold Funds



Katılım Diğer Fonlar / Other Participation Funds*



Sukuk Döviz Fonları / Sukuk (Eurobond) Funds



EMEKLİLİK YATIRIM FONLARI ÖZET TABLO / PENSION MUTUAL FUND SPREADSHEET

Emeklilik Yatırım Fonları / Pension Funds	Büyükük / Size	Pazar Payı / Market Share	Haftalık Nakit Akışı / Weekly Cash Flow	Yılbaşından İtibaren Nakit Akışı / YTD Cash Flow
Değişken-Klasik	50,531,795,653.45	17.04	-54,651,682	-2,576,740,876
Dengeli-Klasik	99,004,601.61	0.03	122,228	3,609,163
Endeks-Klasik	2,973,717,213.61	1.00	23,170,154	506,613,873
Esnék-Klasik	56,858,424.40	0.02	118,922	5,018,753
Fon Sepeti	4,717,833,189.46	1.59	18,841,781	1,561,032,279
Hisse-Klasik	16,643,713,641.77	5.61	77,174,368	1,191,564,217
Kamu Dış Borçlanma-Klasik	44,823,139,235.87	15.11	122,021,881	1,640,071,923
Kamu İç Borçlanma (TL)-Klasik	12,380,683,515.64	4.17	-25,143,773	-866,915,461
Karma-Klasik	6,789,518,576.58	2.29	4,677,659	-289,610,889
Likit-Klasik	11,711,761,715.17	3.95	-163,157,823	-2,867,625,740
Öst-Klasik	3,432,113,400.50	1.16	-9,660,249	-381,941,793
Standart-Klasik	7,784,922,392.67	2.62	-20,243,435	-249,144,634
Altın-Klasik	36,069,254,080.79	12.16	34,210,556	1,990,760,974
Katkı-Klasik	29,355,886,541.04	9.90	-79,828,386	2,510,330,798
Toplam	227,370,202,182.56	76.65	-72,347,799	2,177,022,587

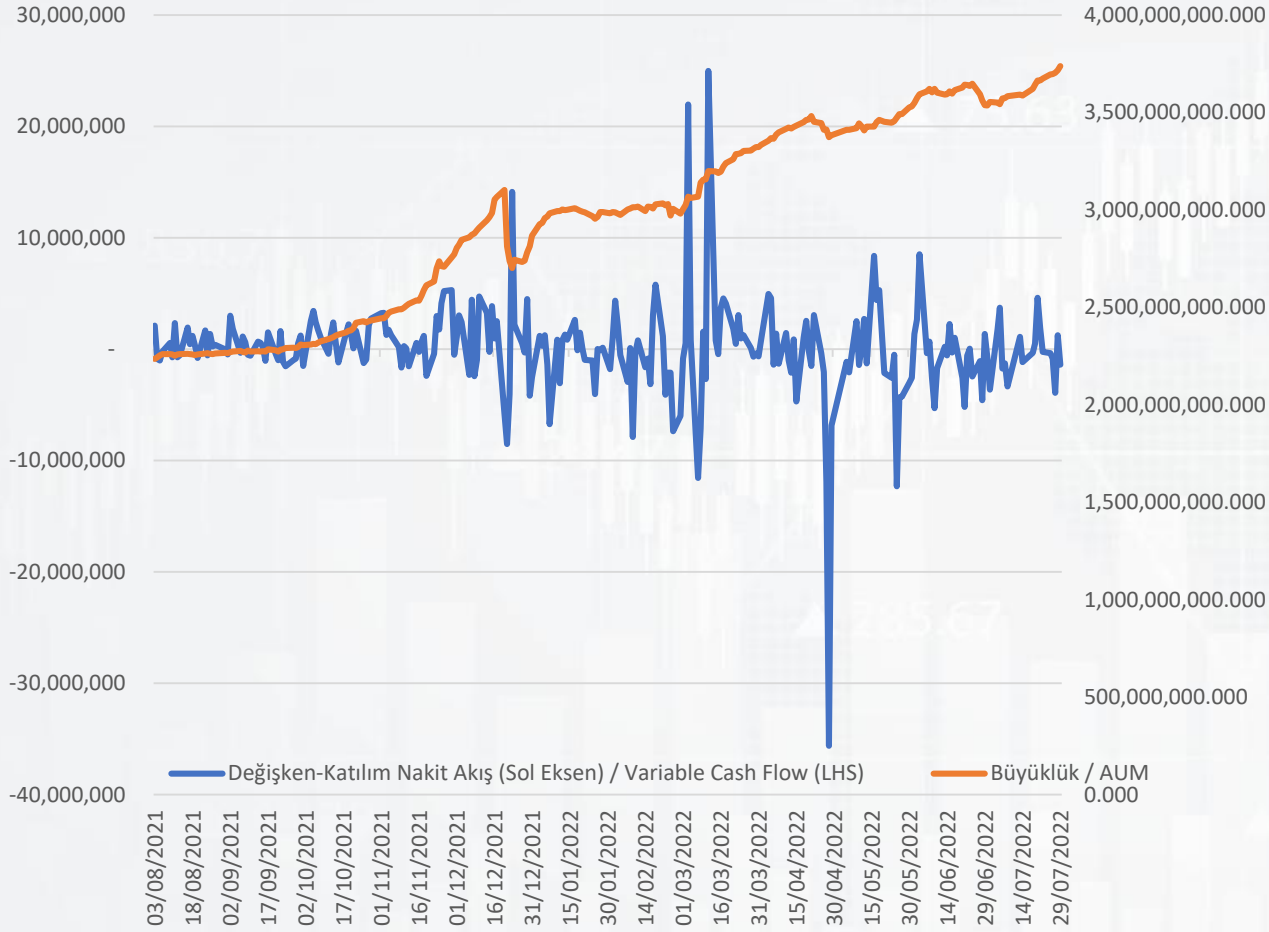
Faizsiz Emeklilik Yatırım Fonları / Participation Pension Funds	Büyükük / Size	Pazar Payı / Market Share	Haftalık Nakit Akışı / Weekly Cash Flow	Yılbaşından İtibaren Nakit Akışı / YTD Cash Flow
Değişken-Katılım	3,737,653,765.75	1.26	-5,543,385	-59,225,261
Hisse-Katılım	1,204,517,682.70	0.41	-319,409	46,306,638
Standart-Katılım	4,438,446,812.26	1.50	-14,932,837	-85,038,050
Altın-Katılım	55,712,808,628.41	18.78	163,795,285	4,985,007,837
Katkı-Katılım	4,161,520,293.36	1.40	-8,911,409	400,508,589
Toplam	69,254,947,182.48	23.35	134,088,244	5,287,559,754

Otomatik Katılım Emeklilik Yatırım Fonları / Auto Enrollment System Funds	Büyükük / Size	Pazar Payı / Market Share	Haftalık Nakit Akışı / Weekly Cash Flow	Yılbaşından İtibaren Nakit Akışı / YTD Cash Flow
Agresif Klasik	417,352,635.42	1.94	1,764,305	85,071,596
Atak Klasik	62,688,917.35	0.29	228,809	8,421,910
Başlangıç Klasik	1,186,190,339.53	5.51	-4,855,730	221,650,442
Dengeli Klasik	168,600,086.91	0.78	-381,040	11,908,177
Muhafazakar Klasik	13,688,992.59	0.06	-157,839	50,018
Dinamik Klasik	211,930,028.50	0.98	-339,051	21,325,113
Temkinli Klasik	41,739,379.35	0.19	-553,639	-1,789,781
Standart Klasik	6,216,290,372.32	28.87	-17,046,784	225,199,603
Toplam	8,318,480,751.97	38.64	-21,340,971	571,837,076

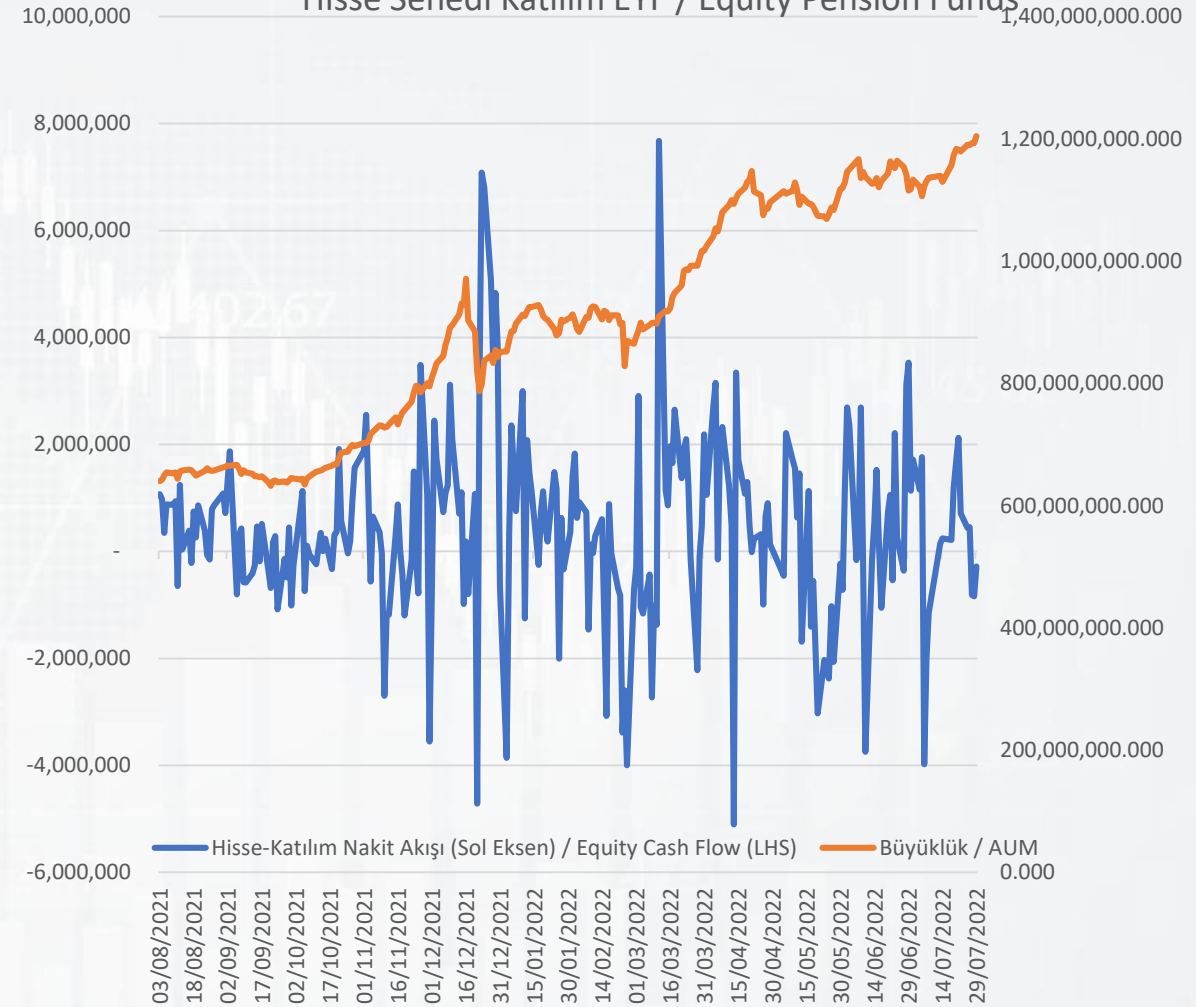
Faizsiz Otomatik Katılım Emeklilik Yatırım Fonları / Participation Auto Enrollment System Funds	Büyükük / Size	Pazar Payı / Market Share	Haftalık Nakit Akışı / Weekly Cash Flow	Yılbaşından İtibaren Nakit Akışı / YTD Cash Flow
Agresif Katılım	605,023,686.08	2.81	2,510,903	90,593,009
Atak Katılım	242,689,132.41	1.13	74,127	18,767,638
Başlangıç Katılım	1,402,885,578.86	6.52	-853,995	421,555,990
Dengeli Katılım	42,859,023.75	0.20	-336,473	8,331,263
Muhafazakar Katılım	6,342,410.09	0.03	-24,395	-529,960
Dinamik Katılım	85,766,166.51	0.40	-386,086	13,758,622
Temkinli Katılım	7,128,160.27	0.03	33,936	1,043,423
Standart Katılım	10,819,285,765.17	50.25	-26,295,556	153,755,064
Toplam	13,211,979,923.14	61.36	-25,277,540	707,275,050

Emeklilik Fon Dünyası Toplam Büyükük / Total Pension Funds Size **318,155,610,040.15**

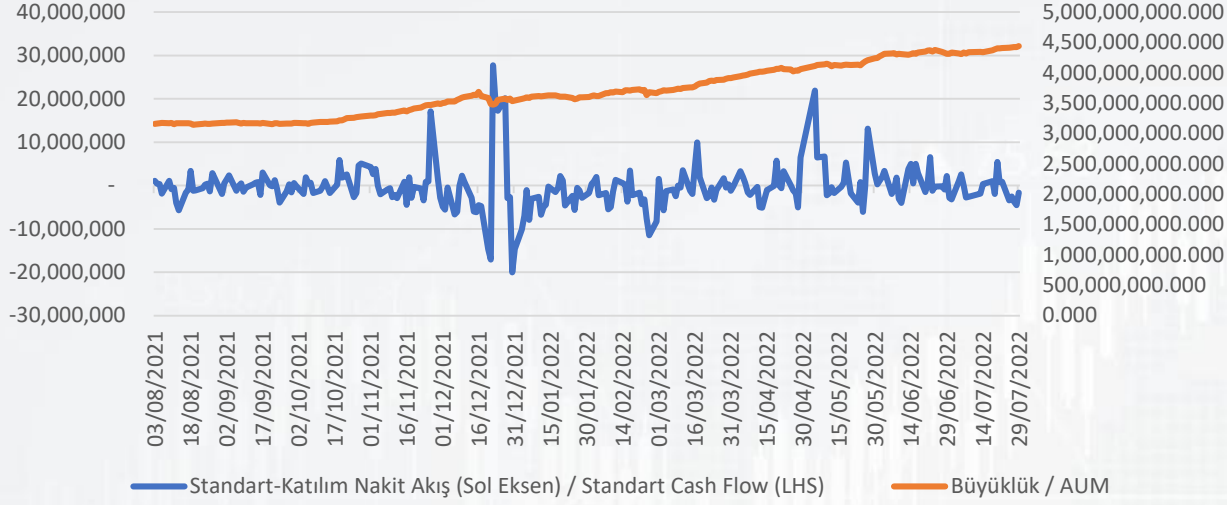
Değişken Katılım EYF / Variable Pension Funds



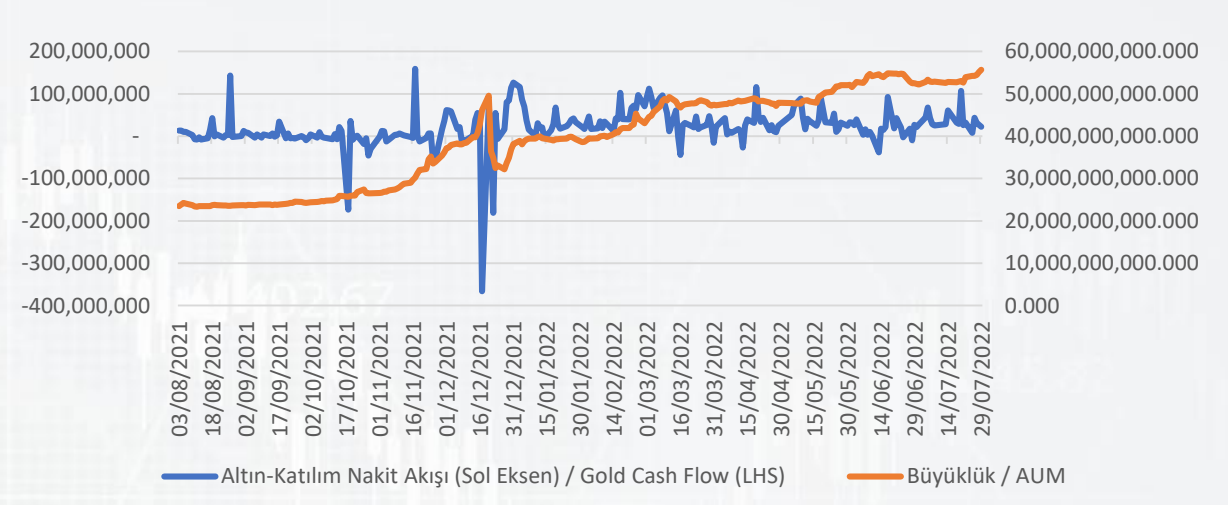
Hisse Senedi Katılım EYF / Equity Pension Funds



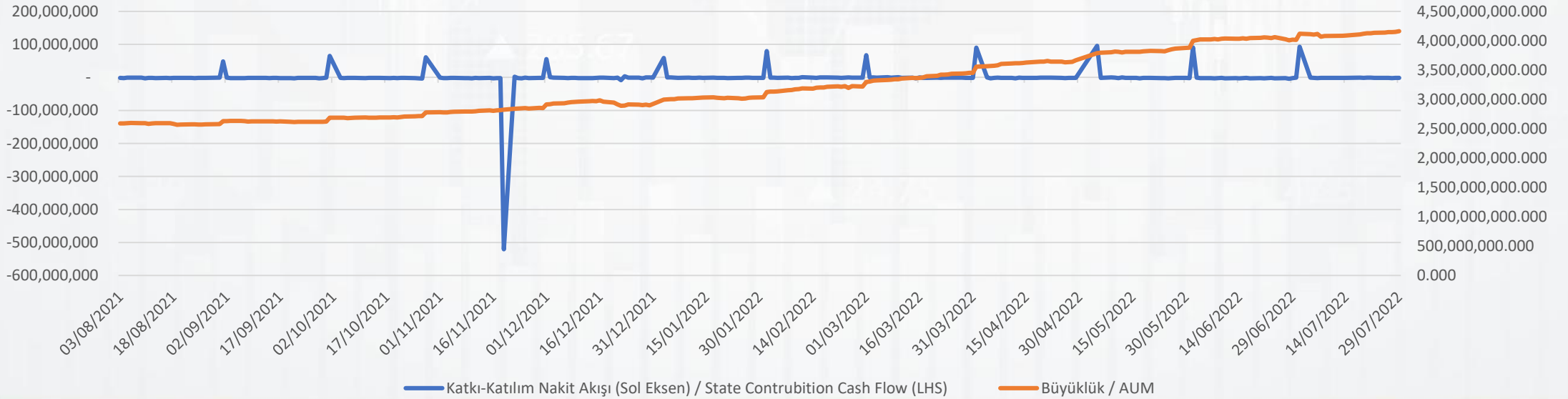
Standart Katılım EYF / Standart Pension Funds



Altın Katılım EYF / Gold Pension Funds



Katkı Katılım EYF / State Contribution Funds



DÖVİZ & ALTIN YATIRIM FONLARI PERFORMANSI - FX & GOLD INVESTMENT FUNDS PERFORMANCE

Döviz Fonları Getiri (%) / USD Getiri (%) – FX Linked Investment Funds Return Comparison

Dönemsel Getiri / Periodic Return	ZPF-ZİRAAT PORTFÖY KATILIM FONU (DÖVİZ) (%)	ABD Doları* (%) - USD/TRY
Haftalık (Weekly)	1.72	1.03
Aylık (Montly)	8.20	7.35
Yılbaşına Göre (YTD)	30.05	34.25

* TCMB Döviz Alış / Official Rate

Altın Fonları Getiri (%) / Altın (GR) Getiri (%) – Precious Metals Linked Investment Funds Return Comparison

Dönemsel Getiri / Periodic Return	KZL-KT PORTFÖY KIZILAY'A DESTEK ALTIN KATILIM FONU (%)	TCA-ZİRAAT PORTFÖY ALTIN KATILIM YATIRIM FONU (%)	RBA-ALBARAKA PORTFÖY KATILIM FONU (%)	OGD-OYAK PORTFÖY ALTIN KATILIM FONU (%)	ALTIN (GR)* - XAU/TRY
Haftalık (Weekly)	2.93	3.02	2.19	2.93	1.15
Aylık (Montly)	4.16	4.80	2.57	3.68	2.12
Yılbaşına Göre (YTD)	30.36	31.20	25.98	27.67	28.39

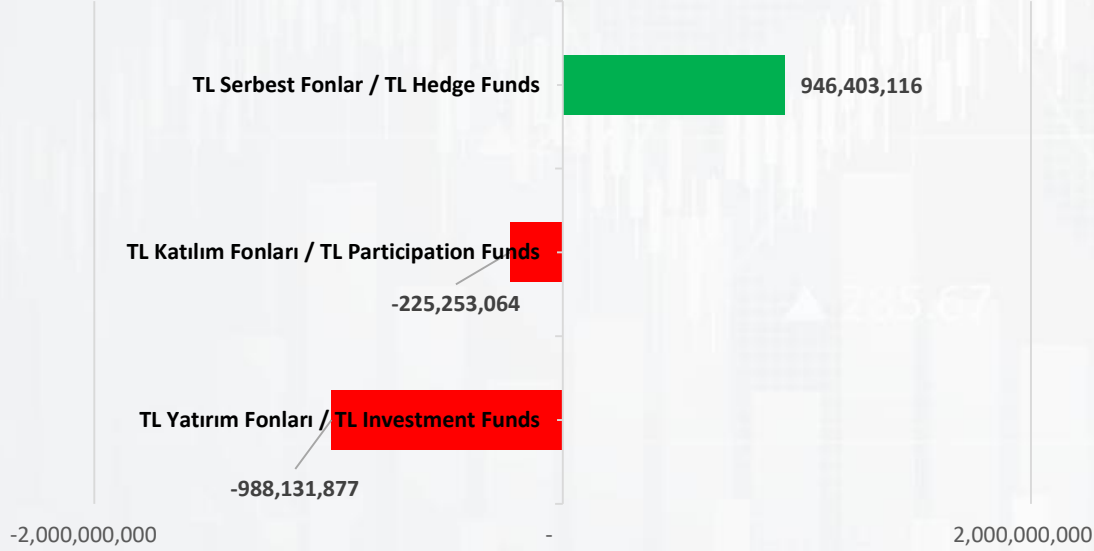
* BİST KYD Altın Fiyat Kapanış / Official Rate

Uyarı:

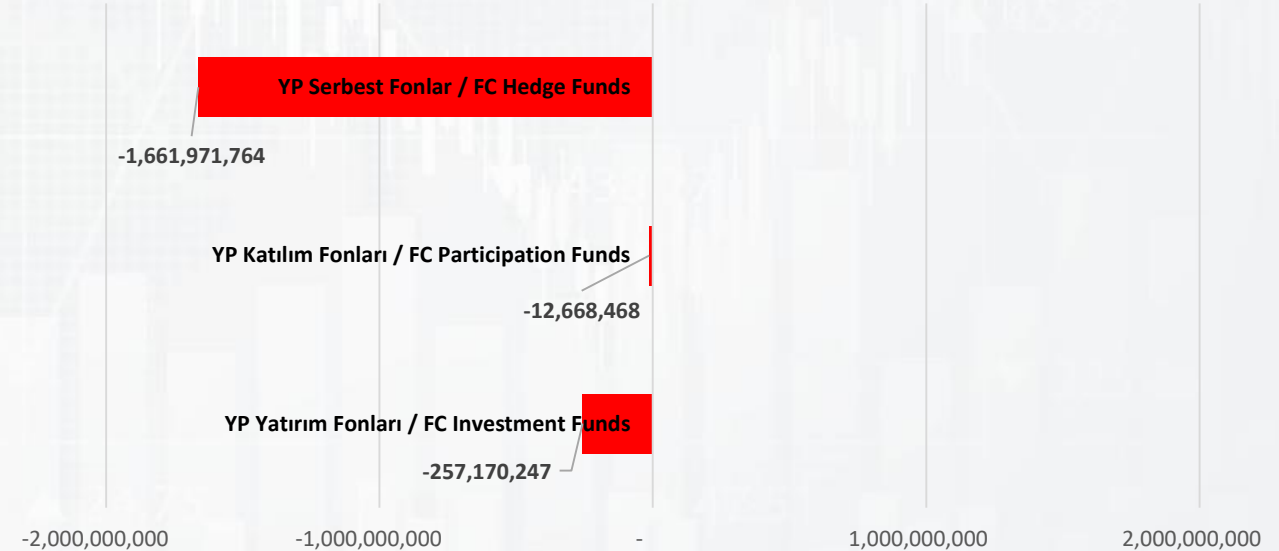
Fon getirileri brüt ifade edilmiştir. Yıllık Yönetim ücreti ve stopaj oranı hesaplamaya dahil edilmemiştir. / Fund returns are gross and exclude annual management fees and the withholding tax.

Para Cinsi Bazında Yatırım Fonlarının Nakit Giriş Çıkışları – Currency Based Cash Flow

TRY Bazında Haftalık Nakit Akışı / Weekly Cash Flow (TRY Based)

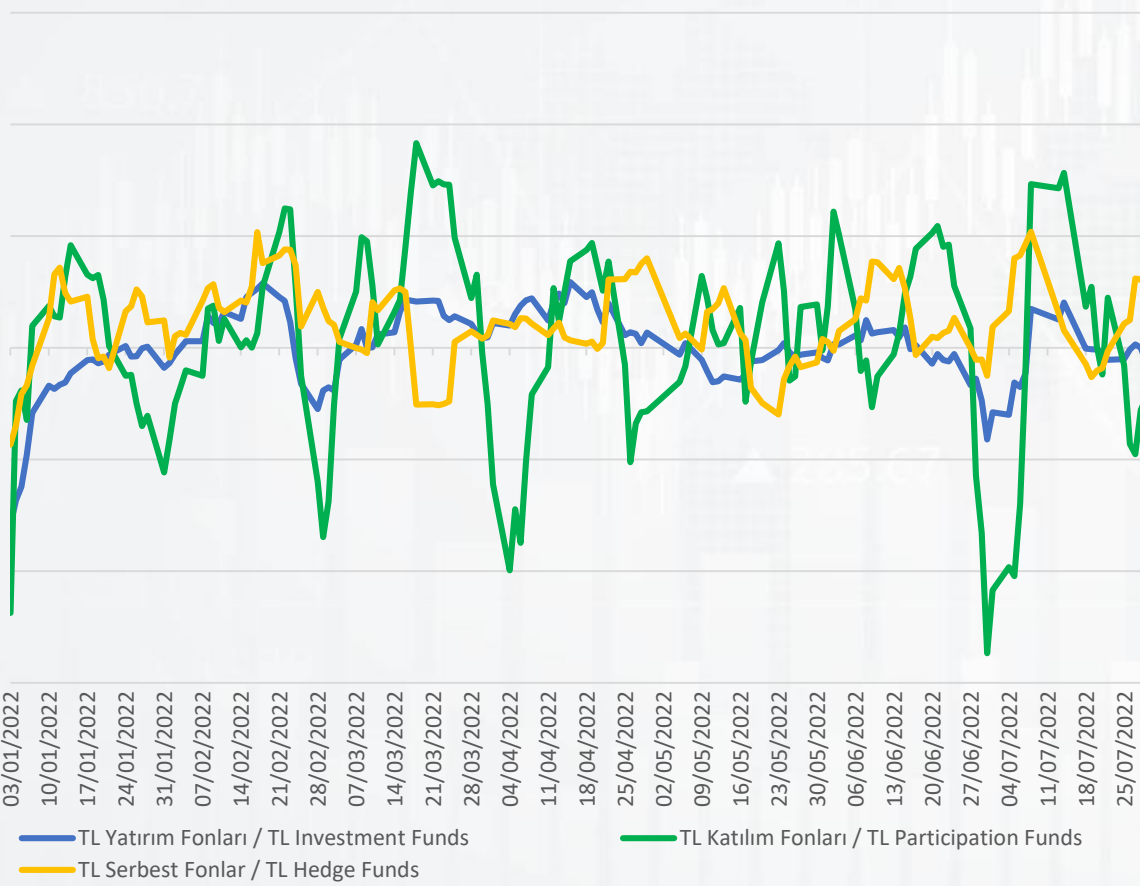


YP Bazında Haftalık Nakit Akışı / Weekly Cash Flow (FC Based)

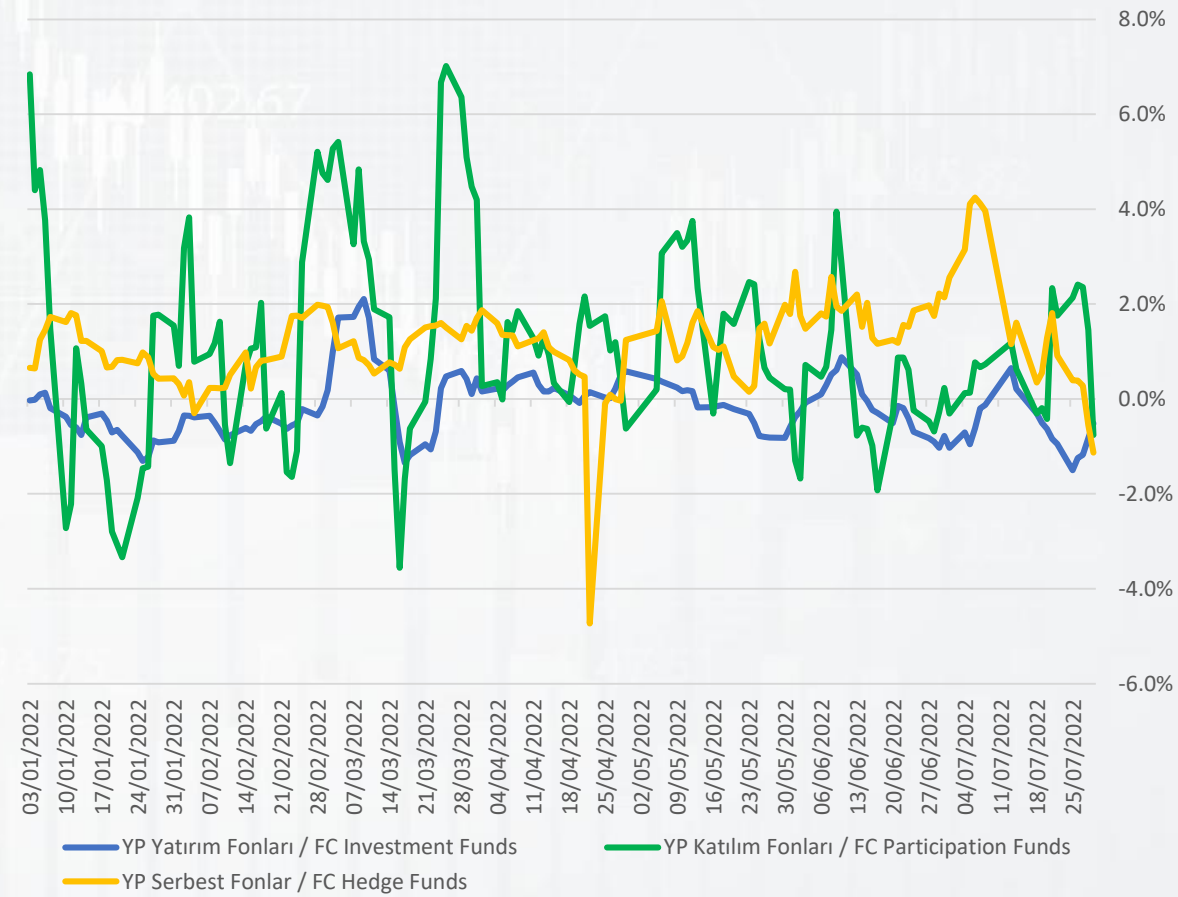


Nakit Akışlarının Fon Büyüklüğüne Oranları – The Ratio of Cash Flow to Funds AUM

TRY Ağırlıklı Nakit Girişlerinin TRY Fon Büyüklüğüne Oranı / The Ratio of the TRY Weighted Cash Flows to TRY AUM



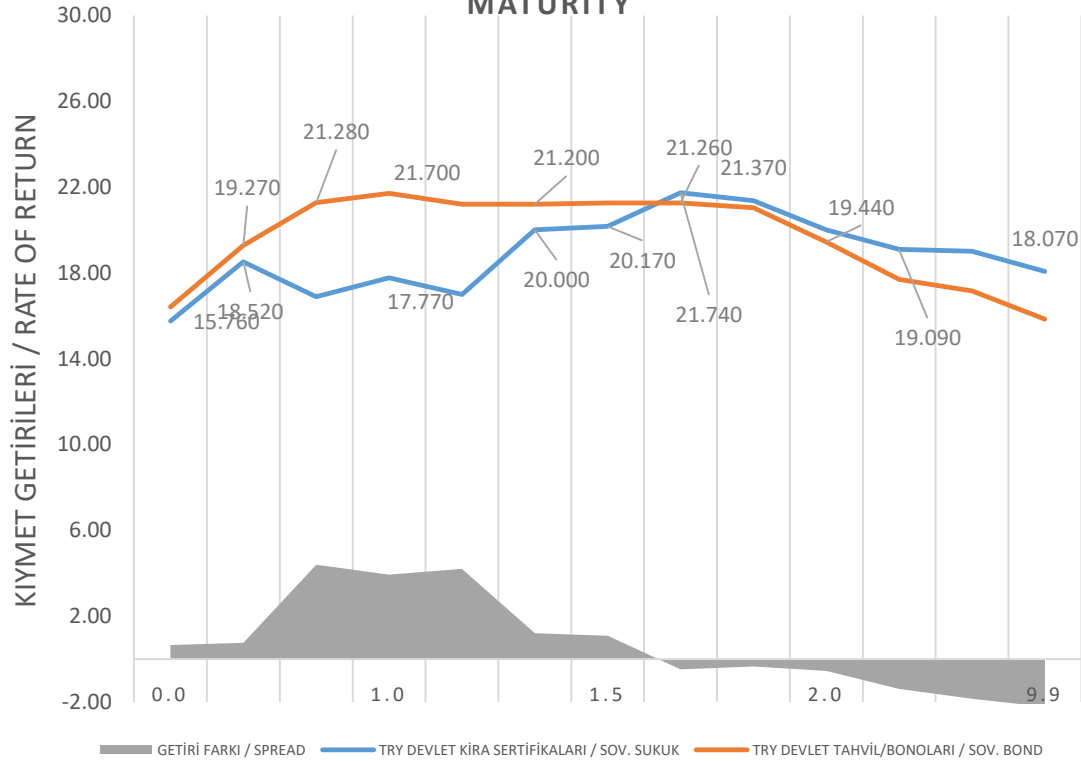
YP Ağırlıklı Nakit Girişlerinin YP Fon Büyüklüğüne Oranı / The Ratio of FC Weighted Cash Flows to FX AUM



KİRA SERTİFİKALARI / SUKUK

GÖSTERGE KİRA SERTİFİKASI BİLGİLERİ

KALAN VADEYE GÖRE TL CİNSİ DEVLET KİRA SERTİFİKALARI VE TAHVİL GETİRİLERİ / THE YIELDS OF TRY SOV. SUKUK AND BOND IN TERMS OF DAYS TO MATURITY



VADE YAPISI / MATURITY STRUCTURE (YIL/YEAR)

Gösterge Kira Sertifikası Bilgileri / Indicative Sukuk Info.

HAZİNE KİRA SERTİFİKALARI / SOVEREIGN SUKUK

Tüm Yatırımcılar All Investors	Nitelikli Yatırımcılar Qualified Investors	ISIN Kodu ISIN Code	Para Cinsi Currency	Vadeye Kalan Gün Days to Maturity	Yıllık Vade Sonu Getirisi Annual Yield to Maturity(%)
✓	✓	TRD100822T10	TRY	9	15.76
✓	✓	TRD080223T19	TRY	191	18.52
✓	✓	TRD120723T18	TRY	345	16.89
✓	✓	TRD160823T13	TRY	380	17.77
✓	✓	TRD181023T17	TRY	443	17.00
✓	✓	TRD031225T10	TRY	1220	19.09
✓	✓	TRD160926T19	TRY	3614	18.07
X	✓	XS1586385178	USD	249	6.50
✓	✓	TRD020224F10	EUR	550	1.75

2-3
DÜŞÜK RİSKLİ
LOW RISK

ÖZEL SEKTÖR KİRA SERTİFİKALARI / CORPORATE SUKUK

Tüm Yatırımcılar All Investors	Nitelikli Yatırımcılar Qualified Investors	ISIN Kodu ISIN Code	Para Cinsi Currency	Vadeye Kalan Gün Days To Maturity	Yıllık Vade Sonu Getirisi Annual Yield To Maturity(%)
✓	✓	TRDEVKSK2210	TRY	6	15.00
X	✓	TRDEVKS52316	TRY	18	18.00
✓	✓	TRDEVKS82214	TRY	24	18.40
X	✓	TRDEMVKKA2317	TRY	56/511	21.90
X	✓	TRDEVKSK2236	TRY	97	23.50

4
ORTA RİSKLİ
MEDIUM RISK

*Emlak Katılım Bankası tarafından alım satımı gerçekleştirilen özel sektör kira sertifikaları listelenmiştir.
Only Corporate sukuk, that are eligible for trading via Emlak Katılım, listed

ORTAKLIĞA DAYALI KİRA SERTİFİKALARI / MUDARABA POOL BASED SUKUK

ORTAKLIĞA DAYALI KİRA SERTİFİKALARI / MUDARABA POOL BASED SUKUK									
Tüm Müşteriler / All Investors	Nitelikli Yatırımcılar / Qualified Investors	ISIN / ISIN Code	İhraç Tarihi / Issue Date	Gelecek Kupon Tarihi / Next Coupon Date	İtfa Tarihi / Maturity Date	Kupon Periyodu (Gün) / Coupon Period	Son Ödenen Getiri / Last Return	Havuz Paylaşım Oranı / The Rate of Mudaraba Pool	Stopaj (%) / Withholding tax
X	✓	TRDEVKSK2228	10/11/2021	03/08/2022	16/11/2022	35	17.32%	90-10	0
✓	✓	TRDEVKS92213	08/09/2021	05/08/2022	09/09/2022	35	20.23%	93-7	0
✓	✓	TRDEVKS72314	22/07/2022	26/08/2022	07/07/2023	35	21.70%	90-10	0

Bu sukuk yapısı, küresel Katılım Bankacılığı'nda mudaraba havuzları tarafından desteklenen varlığa dayalı tek sukuktur. Bu sokuğun yatırımcıları, temelde, bankanın bir varlığına (çoğu zaman bir fonlama projesine) doğrudan bağlı olan sukuk tutarlarıyla orantılı olarak yatırım yaparak özel bir mudaraba (katılım) hesabının hissedarı olurlar. Böylece, kâr veya zarar, banka ile sukuk sahibi arasında önceden belirlenmiş bir kâr/zarar paylaşım oranı, örneğin % 95(müşteri)- %5(banka) ile paylaşılır. Emlak Katılım, mevcut vekâlet veya murabaha bazlı sukuk yapılarına ilişkin endişeleri gidermek için bu tür bir yapının tek ihraççısıdır ve bu sukuklar, uygulamada, bir mudaraba (katılım) hesabının menkul kıymetleştirilmiş versiyonudur. Risk paylaşım mekanizması bazında rekabetçi getirisi olan bu sukuklarla ilgilenen yatırımcılar detaylı bilgi için [internet sitemizi](#) ziyaret edebilir.

This sukuk structure is the only sukuk in the global Islamic Market that is backed by banks' mudaraba pools (That is asset backed). Investors' of this sukuk are basically shareholder of a special mudaraba (participation) account, in proportion to their sukuk holdings, that are directly linked to an asset (most of the time a funding project) of the bank. Thus, profit or loss is shared between bank and the sukuk holder, with a predetermined profit/loss sharing ratio, say 95 (customer)-5 (bank). Emlak Katılım is the sole issuer of this type of structure to address the concerns over the existing wakala or murabaha based sukuk structures and these sukuks are, in practice, securitized version of a mudaraba (participation) account.

We invite the potential investors that are interested in sukuk that has a competitive yield on the basis of risk sharing mechanism and for further information please click the link below; <https://www.emlakkatilim.com.tr/tr/bireysel/yatirim/hazine-yatirim-urunleri/ortakliga-dayali-kira-sertifikasi>

KIYMETLİ MADENLER / PRECIOUS METALS

Kıymetli Madenler (Altın, Gümüş ve Platin) / TL Performans Karşılaştırması* / Comparison of precious metal performance since the beginning of 2021

*2021 sene başı referans değeri her kıymetli maden için 100 olarak alınmıştır. / Normalized as of Jan 2021

▲ 75.63



Kıymetli Maden Kurları ve Değişimleri / The rate of Exchange and changes in Precious Metals

Kur / Price TRY Gram	Son Fiyat Last Price	Günlük Değişim Daily Chg. (%)	Haftalık Değişim Weekly Chg. (%)	Aylık Değişim Monthly Chg. (%)	Yıllık Değişim Annual Chg. (%)
Altın - Gold	1018.468	0.60	2.38	4.07	23.63
Platin- Platinum	520.484	-0.70	1.46	7.29	20.69
Gümüş - Silver	11.630	0.87	5.42	7.10	14.44



KATILMA HESABI / PARTICIPATION ACCOUNT

Katılım Havuzlarımızın paylaşım oranları / The Profit Rate of our Mudharaba accounts

1 Aylık 90/10 Paylaşım Oranlı Katılım
Havuzlarımız için tahakkuk eden getiri oranları

Katılım Havuzları Kar Paylaşım Oranları / The Profit Rate of Mudharaba Profit/loss Sharing Account	TRY (%)	USD (%)	EUR (%)	ALTIN / GOLD (%)
1 Ay	17.36	2.24	1.23	0.51
3 Ay	17.10	1.97	1.16	0.41
6 Ay	16.79	1.79	0.90	0.38
1 Yıl	16.70	1.55	0.73	0.46
1 Yıl +	16.70	1.57	0.78	0.46



Tüm katılım bankalarının dağıttığı kar oranlarının kıyaslamasını ayrıntılı görmek için aşağıdaki linke göz atabilirsiniz. Oranlar gösterge niteliğindedir. Please check the link below for all participation banks' profit distribution information. Rates are indicative.

<https://tkbb.org.tr/veri/karpaylari> *

*Güncel tarayıcı versiyonlarını kullanmalısınız. / Please use updated version of browsers



YASAL UYARI

Bu bltende/raporda yer alan her trl veri, yazı, bilgi ve getiri oranları Trkiye Emlak Katılım Bankası A.Ş. tarafından objektif, iyi niyetli ve güvenilir olduđuna inanılan ve kamunun erişimine açık bilgi kaynaklarından derlenmiştir. Sz konusu verilerdeki hata, gncellemeler veya eksikliklerden **Trkiye Emlak Katılım Bankası A.Ş ve çalışanlarının hi bir sorumluluđu bulunmamaktadır.**

Bu bltende/raporda yer alan bilgi ve veriler yatırım danıřmanlıđı kapsamında deđildir. Yatırım Danıřmanlıđı hizmeti; aracı kurumlar, portfy ynetim řirketleri, mevduat kabul etmeyen bankalar ile mřteri arasında imzalanacak Yatırım Danıřmanlıđı szleşmesi çerevesinde sunulmaktadır. Bu bltende/raporda yer alan deđerlendirme ve yorumlar ise sadece genel bilgilendirme amalı olup, hi bir řekilde belirli bir sermaye piyasası aracına yatırım yapılması ynnde kullanıcılara bir yatırım tavsiyesi niteliđi tařımamaktadır.

Burada yer alan veriler herhangi bir yatırım aracının alım-satım nerisi ya da getiri vaadi olarak yorumlanmamalıdır. Bu veriler mali durumunuz ile risk ve getiri tercihlerinize uygun olmayabilir. Hibir řekilde ynlendirici nitelikte olmayan bu ieriđin, mřterilerin ve diđer yatırımcıların alım satım kararlarını destekleyebilecek yeterli bilgileri kapsamayabileceđi dikkate alınmalıdır.

Bu nedenle, sadece burada yer alan bilgilere dayanarak yatırım kararı verilmesi beklentilerinize uygun sonular dođurmayabilir. Burada yer alan fiyatlar, veriler ve bilgilerin tam ve dođru olduđu garanti edilemez; ierik, haber vermeksizin deđiřtirilebilir. Bu kaynakların kullanılması nedeni ile ortaya ıkabilecek gecikme ve hatalardan Trkiye Emlak Katılım Bankası A.Ş sorumlu deđildir.

Bu bltenin/raporun tamamen veya kısmen ođaltılması ya da Trkiye Emlak Katılım Bankası A.Ş' den nceden izin alınmaksızın ifřa edilmesi kesinlikle yasaktır. Bu bltende/ raporda atıfta bulunulan yatırımlar ve iřlemlerle ilgili bađımsız deđerlendirmede bulunmak ya da arařtırma yapmak tamamen mřterilerin ve yatırımcıların sorumluluđunda olup, hibir řekilde tavsiye teřkil ettiđi dřnlmemelidir. Bu sayfalarda yer alan eřitli bilgi ve grřlere dayanılarak yapılacak ileriye dnk yatırımlar ve ticari iřlemlerin sonularından ya da ortaya ıkabilecek zararlardan ve kazanç yoksunluklarından Trkiye Emlak Katılım Bankası A.Ş sorumlu tutulamaz ve hibir řekilde ve surette Trkiye Emlak Katılım Bankası A.Ş ve alıřanlarından talepte bulunulamaz.



Hazine- Aktif Pasif ve Sermaye Piyasaları Mdrlđ



LEGAL DISCLAIMER

The Content is for informational purposes only, you should not construe any such information or other material as legal, tax, investment, financial, or other advice. Nothing contained in this bulletin constitutes a solicitation, recommendation, endorsement, or offer or any third party service provider to buy or sell any securities or other financial instruments in this or in any other jurisdiction in which such solicitation or offer would be unlawful under the securities laws of such jurisdiction.

All Content on this document is information of a general nature and does not address the circumstances of any particular individual or entity. Nothing in the document constitutes professional and/or financial advice, nor does any information constitute a comprehensive or complete statement of the matters discussed or the law relating thereto. Bank is not a fiduciary by virtue of any person's use of or access to the bulletin or Content. You alone assume the sole responsibility of evaluating the merits and risks associated with the use of any information or other Content before making any decisions based on such information or other Content. In exchange for using bulletin, you agree not to hold bank, its affiliates or any third party service provider liable for any possible claim for damages arising from any decision you make based on information or other Content made available to you through this bulletin.

There are risks associated with investing in securities. Investing in stocks, sukuk, exchange traded funds, mutual funds, and money market funds involve risk of loss. Loss of principal is possible. Some high risk investments may use leverage, which will accentuate gains & losses. Foreign investing involves special risks, including a greater volatility and political, economic and currency risks and differences in accounting methods. A security's or a firm's past investment performance is not a guarantee or predictor of future investment performance.

You are permitted to use the Content for your personal, non-commercial use only. This bulletin is and shall remain the property of bank and is protected by copyright, trademark, patent, and/or other intellectual property, proprietary, work product rights and laws. You may use the Content for your personal, noncommercial use, provided that you keep intact all copyright, trademark, patent and other proprietary notices. Except as expressly authorized in advance by bank in writing, you agree not to reproduce, modify or create derivative works based on, rent, lease, loan, sell, distribute, publish, publicly perform or display, reverse engineer, de-compile or disassemble, all or any part of the Site or Content.

Trade names, trademarks and service marks of bank include, without limitation, bank and any associated logos. All trademarks and service marks in this bulletin is not owned by bank and are the property of their respective owners. Nothing contained in the bulletin should be construed as granting, by implication, estoppel or otherwise, any license or right to use any of Bank's trade names, trademarks or service marks without our express prior written consent.



Hazine- Aktif Pasif ve Sermaye Piyasaları Müdürlüğü