

01/07/2022

TÜRKİYE EMLAK KATILIM BANKASI A.Ş.

HAFTALIK KATILIM FİNANS SERMAYE PİYASALARI BÜLTENİ

WEEKLY PARTICIPATION FINANCE
(ISLAMIC) CAPITAL MARKETS BULLETIN

KATILIM FİNANS
SERMAYE
PİYASALARI
BÜLTENİ

 EmlakKatılım

Katılım Finans Sermaye Piyasaları Bülteni

Türkiye Emlak Katılım Bankası Aktif Pasif ve Sermaye Piyasası Müdürlüğü tarafından bilgilendirme amacıyla hazırlanmış olup, içerdiği bilgiler çeşitli veri sağlayıcı kuruluşlardan ve kendi hesaplarımız kullanılarak temin edilmiştir. **Yatırım tavsiyesi içermemektedir.**

Aynı zamanda bu bülten, Türkiye Katılım Bankaları Birliği Merkezi Danışma kurulu ve Türkiye Emlak Katılım Bankası A.Ş.' nin Danışma Komitesinin belirlemiş olduğu **katılım bankacılığı prensiplerince, alım satımına aracılık edilmesi ve/veya yatırım yapılması uygun görülen enstrümanları içermektedir.** Söz konusu enstrümanlar, katılım bankalarına göre farklılık gösterebilir ve/veya zaman içerisinde gerekli görülmesi halinde danışma kurulu/komitesi kararları neticesinde alım satımına aracılık edilmesi ve/veya yatırım yapılması uygun görülen enstrümanlar listesinden kaldırılabilir.

Bu durumda, Türkiye Emlak Katılım Bankası A.Ş. üzerinden ilgili enstrümanların sadece satışını gerçekleştirebilir, ancak alış işlemi gerçekleştiremezsiniz.

KATILIM FİNANS
SERMAYE
PİYASALARI
BÜLTENİ

Weekly Islamic Capital Markets Bulletin

Published by Türkiye Emlak Katılım Bankası A.Ş. / Treasury – Asset / Liability Management and Capital Markets Unit, this bulletin is not intended as an offer, solicitation, or confirmation/advice of transaction for the purchase or sale of any product or service. All market prices, data and other information are not warranted as to completeness or accuracy and are subject to change without notice. Any comments or statements in this message do not necessarily reflect those of Emlak Katılım.

This bulletin includes instruments, that are in compliant with the standarts and resolutions published by Central Sharia Board of TKBB (Central Participation Banking Union) and/or Sharia Board of Emlak Katılım. The pool of instruments may differ from one participation bank to another and may be replaced or removed as a result of the resolutions of aforementioned Sharia Boards from time to time. In such case, Emlak Katılım will only permit the sale, not the purchase, of these instruments. Past performance is not necessarily a guide to future performance. Estimates of future performance are based on assumptions that may not be realized. If provided, and unless otherwise stated, the closing price on the cover page is that of the primary exchange for the subject company's securities/instruments.

KATILIM FİNANS
SERMAYE
PİYASALARI
BÜLTENİ

Arındırma Oranı

Katılım finans sermaye piyasası içerisinde yer alan pay (hisse) senetleri şirketlerinin tüm faaliyetlerine ortaklığı temsil etmektedir. Bu şirketlerin, katılım finans prensiplerince uygun olması için aranan kriterler özet olarak aşağıda yer verilmiştir. Bu kriterlere göre filtrelenen şirketlerin elde ettiği ve katılım finans prensiplerine uygun olmayan faaliyetlerinden kaynaklanan kazançlarından, merkezi danışma kurulunca belirtilen müsamaha sınırları içerisinde kalan kısmına denk gelecek kadar tutarın, (c maddesinde belirtilen ve %5 ve altında kalan oran kadar) yatırımcılar tarafından bağış gibi yollarla arındırılması işlemini ifade etmektedir.

Katılım Endeksi Şirketlerinde Aranan Kriterler

(Ayrıntılı bilgi için: <https://www.borsaistanbul.com/tr/sayfa/6842/bist-katilim-endeksleri>)

Alınan faizli borçların şirketin toplam varlıklarının ve piyasa değerinin büyük olanının **33'ünü**,

Faizli mevduat hesaplarında tutulan varlık ve hakların şirketin toplam varlıklarının ve piyasa değerinin büyük olanının **33'ünü**,

Mubah olmayan alanlara ait kazanç miktarının şirketin toplam gelirinin **%5'ini** aşmaması gerekmektedir.

Her türlü konu ile ilgili ayrıntılı bilgi almak için müşteri temsilcilerimizle iletişime geçebilir, ayrıca şube bilgilerimizi [buradan](#) öğrenebilirsiniz.

Bülten ile ilgili iletişim için;
sermayepiyasalari@emlakkatilim.com.tr

Purification

Equities/shares represent the shareholder relationship with the company invested with all the activities included. Below criterias are a sum of central advisory board's resolution for an equity/share to be eligible for Participation (Islamic) Equity Index. Purification for investor means, giving away the realized return ,as donation or like (with no benefit to donor), sourced from a company's equity/share that generates this return from activities that are incompatible with the Participation Equity Index principles (Please see the link below). The donation amount shall be no less than the percentage stated [here](#) (column at the right side of the page) which is no greater than the tolerance limit of %5.

Please [click](#) for Participation (Islamic) EquityIndex

Main Principles;

Interest-bearing loans shall not exceed **33%** of the larger one of the total assets and market value of the company,

Assets and rights kept in interest-bearing deposit accounts shall not exceed **33%** of the larger one of the total assets and market value of the company,

Income amount of unlawful areas shall not exceed **5%** of the total income of the company.

Please contact your Customer representative for further information and you can reach our branch network from [here](#) For feedback and subscription;

sermayepiyasalari@emlakkatilim.com.tr

RİSK PROFİLİ AÇIKLAMALARI

Explanation of Risk Profile

Risk Profili Risk Değeri Risk Profile

Katılma Hesabı, Yatırımcı bilgi formunda risk değeri 1 olan yatırım fonları vb.



Very Low Risk (Participation account other investment funds announced in their prospectus to be in this category)

Hazine Bonosu, Devlet Tahvili, Hazine Kira Sertifikaları, Yatırımcı bilgi formunda risk değeri 2 ve 3 olan yatırım fonları vb.



Low Risk (Treasury Bonds/Bills, Treasury Sukuk, and other investment funds announced in their prospectus to be in this category)

Hisse senedi, Hisse Senedi Fonları, Borsa Yatırım Fonları, Eurobond, Dövizli Tahviller, Özel Sektör Borçlanma Araçları, Kira Sertifikaları, Yatırımcı bilgi formunda risk değeri 4 olan yatırım fonları vb.



Medium Risk (Equity, Equity Investment Funds, Exchange traded funds (ETF), Eurobond and sukuk, Corporate bonds and sukuk, and other investment funds announced in their prospectus to be in this category)

Türev İşlemler (Vadeli İşlem ve Opsiyon Piyasasında), Varant, Yatırım Kuruluşu Sertifikası, Yatırımcı bilgi formunda risk değeri 5 ve 6 olan yatırım fonları vb. vb.



High Risk (Derivatives, Warrant, and other investment funds announced in their prospectus to be in this category)

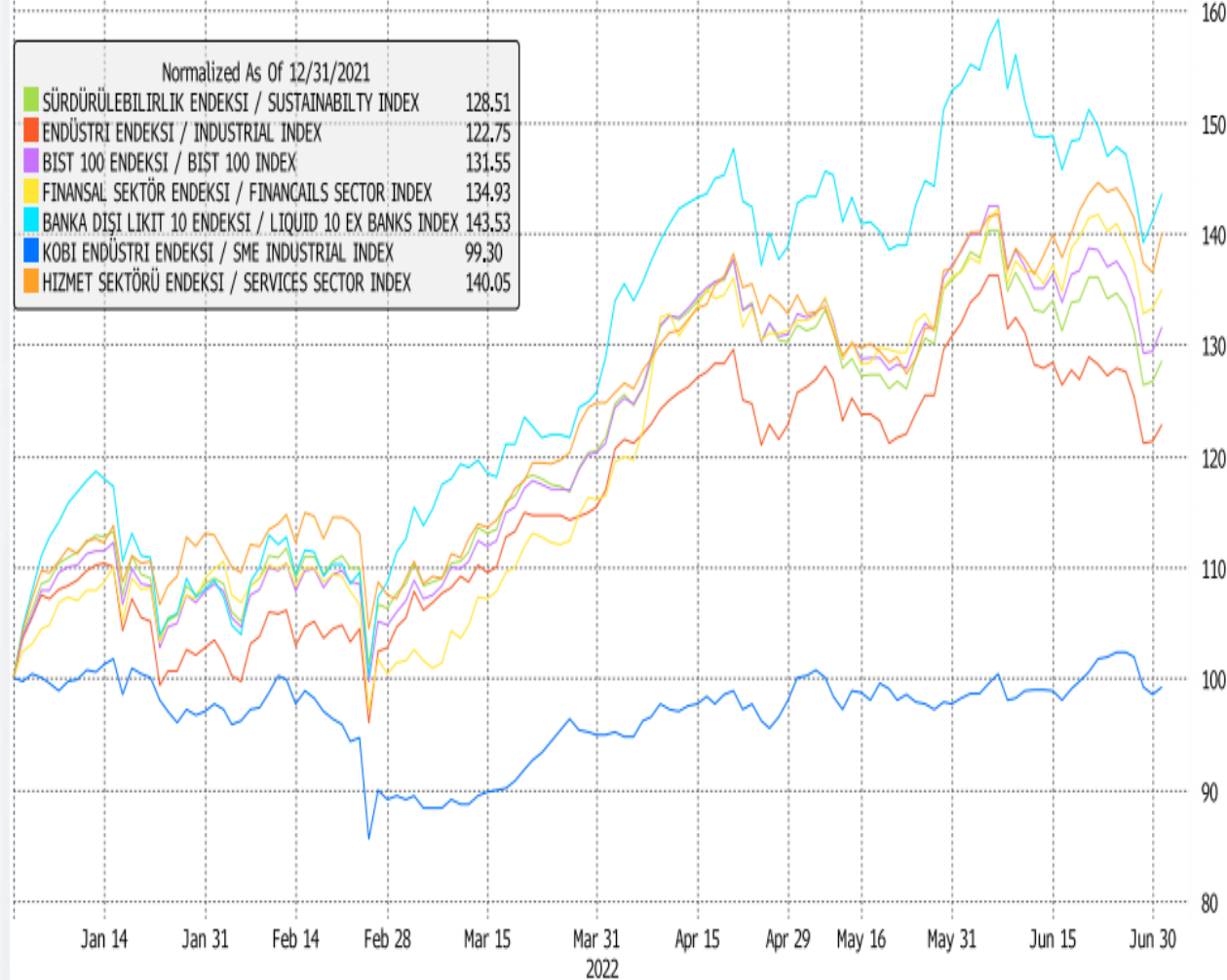
Tezgahüstü Türev İşlemler, Yapılandırılmış Borçlanma Araçları, Kaldıraçlı Alım Satım İşlemleri - FX, Yatırımcı bilgi formunda risk değeri 7 olan yatırım fonları vb.



Very High Risk (OTC Derivatives, Structured notes, Leveraged Products - FX, and other investment funds announced in their prospectus to be in this category)

PAY PİYASALARI / STOCK MARKETS

BIST Alt Endeksler / BIST Sub.Indices



Katılım Endeksi Yükselen&Düşen/ Participation(Islamic) Equity Index Top&Bottom Performers

Yükselen Hisseler Top 10	Şirket / Company	Haftalık Değişim Weekly Chg (%)
ULUSE TI	Ulusoy Elektrik Imalat Taahhut Ve Ticaret AS	28.67
GESAN TI	Girisim Elektrik Taahhut Ticaret Ve Sanayi AS	23.52
KRGYO TI	Korfez Gayrimenkul Yatirim Ortakligi AS	21.59
GENTS TI	Gentas Genel Metal Sanayi ve Ticaret AS	15.67
ASUZU TI	Anadolu Isuzu Otomotiv Sanayi Ve Ticaret AS	14.79
MIPAZ TI	Milpa	14.36
RODRG TI	Rodrigo Tekstil Sanayi ve Ticaret AS	12.13
DYOBY TI	Dyo Boya Fabrikalari Sanayi ve Ticaret AS	11.81
SILVR TI	Silverline Endustri ve Ticaret AS	11.48
HTTBT TI	Hitit Bilgisayar Hizmetleri AS	10.64
Düşen Hisseler Bottom 10	Şirket / Company	Haftalık Değişim Weekly Chg (%)
FONET TI	Fonet Bilgi Teknolojileri AS	-13.70
SELVA TI	Selva Gida Sanayi AS	-12.58
GOODY TI	Goodyear Lastikleri TAS	-11.99
EGEEN TI	EGE Endustri VE Ticaret AS	-11.14
BAYRK TI	Bayrak Ebt Taban Sanayi VE Ticaret AS	-11.11
KRDMD TI	Kardemir Karabuk Demir Celik Sanayi ve Ticaret AS	-11.09
PRKAB TI	Turk Prysmian Kablo ve Sistemleri AS	-11.07
VESBE TI	Vestel Beyaz Esya Sanayi ve Ticaret AS	-10.95
KRDMA TI	Kardemir Karabuk Demir Celik Sanayi ve Ticaret AS	-10.91
KRDMD TI	Kardemir Karabuk Demir Celik Sanayi ve Ticaret AS	-10.82

Hisse Senedi Yatırım Fonları

Fon toplam değerinin en az %80'i devamlı olarak katılım bankacılığı prensiplerine uygun pay (hisse) senetlerine ve diğer katılım ürünlerine yatırım yapan fonlardır.



Equity Investment Funds

Asset allocation: Equities min. %80, the rest is other Participation Finance compliant instruments.

Fon İsimleri Fund Names	Fon Kodu Fund Code	Fon Büyüklüğü Fund AUM	Dönemsel Getiri (%) Periodic Return (%)			Yıllıklandırılmış Getiri (%) Annualized Return (%)			Brüt Katılma Hesabı Eşleniği (Yıllıklandırılmış)(%) Gross Participation Account Equivalent (Ann.)(%)		
			Haftalık Weekly	Aylık Montly	Yılbaşına Göre Year to Date	Haftalık Weekly	Aylık Montly	Yılbaşına Göre Year to Date	Haftalık Weekly	Aylık Montly	Yılbaşına Göre Year to Date
ALBARAKA PORTFÖY KATILIM HİSSE SENEDİ FONU	RBH	61,250,514.87	-2.70	2.94	29.04	-140.94	35.75	57.91	-148.36	37.63	60.96
ZİRAAT PORTFÖY KATILIM HİSSE SENEDİ FONU	ZPE	169,383,607.19	-2.97	-1.56	29.56	-155.06	-19.02	58.96	-163.22	-20.02	62.06
KT PORTFÖY KATILIM HİSSE SENEDİ FONU	KPC	141,862,461.42	-3.08	-0.47	27.03	-160.57	-5.71	53.91	-169.02	-6.01	56.75
QİINVEST PORTFÖY KATILIM HİSSE SENEDİ FONU	ELZ	35,424,415.58	-3.14	-0.39	28.38	-163.81	-4.72	56.61	-172.43	-4.97	59.59

Borsa Yatırım Fonları

Bir endeksi baz alan, baz aldığı endeksin performansını yatırımcılara yansıtmayı amaçlayan ve payları borsada işlem gören yatırım fonlarıdır. BYF bir endekse, emtiaya dayalı olarak çıkarılmakta ve baz aldığı endeks veya emtia kapsamındaki varlıklara endeksteği ağırlıkları oranında yatırım yapmaktadır.



Exchange Traded Funds

Exchange traded funds are funds that are managed passively and trail the performance of the index announced in its prospectus. Below listed ETFs' invest in equities (ZKP and ZKE), and gold (ZGD).

Fon İsimleri Fund Names	Fon Kodu Fund Code	Fon Büyüklüğü Fund AUM	Dönemsel Getiri (%) Periodic Return (%)			Yıllıklandırılmış Getiri (%) Annualized Return (%)			Brüt Katılma Hesabı Eşleniği (Yıllıklandırılmış)(%) Gross Participation Account Equivalent (Ann.)(%)		
			Haftalık Weekly	Aylık Montly	Yılbaşına Göre Year to Date	Haftalık Weekly	Aylık Montly	Yılbaşına Göre Year to Date	Haftalık Weekly	Aylık Montly	Yılbaşına Göre Year to Date
ZİRAAT PORTFÖY KATILIM 30 EŞİT AĞIRLIKLI ENDEKSİ HİSSE SENEDİ YOĞUN BYF	ZKE	72,362,608.15	-3.75	1.10	25.60	-195.52	13.35	51.05	-205.81	14.05	53.74
ZİRAAT PORTFÖY KATILIM 30 ENDEKSİ HİSSE SENEDİ YOĞUN BYF	ZKP	80,420,367.49	-3.86	-1.93	40.27	-201.47	-23.43	80.31	-212.08	-24.66	84.54
ZİRAAT PORTFÖY ALTIN KATILIM BYF	ZGD	5,077,419,358.74	-4.50	0.57	26.74	-234.75	6.95	53.34	-247.11	7.32	56.15

Kira Sertifikaları Yatırım Fonları

Fon toplam değerinin en az %80'i yerli ve yabancı, kamu ve özel sektör tarafında ihraç edilen kira sertifikalarına ve katılım bankacılığı prensiplerine uygun diğer para ve sermaye piyasası araçlarına yatırım yapar.



Sukuk Investment Fund

Asset Allocation: Sukuk min. %80, the rest is other Participation Finance compliant instruments.

Fon İsimleri Fund Names	Fon Kodu Fund Code	Fon Büyüklüğü Fund AUM	Dönemsel Getiri (%) Periodic Return (%)			Yıllıklandırılmış Getiri (%) Annualized Return (%)			Brüt Katılma Hesabı Eşleniği (Yıllıklandırılmış)(%) Gross Participation Account Equivalent (Ann.)(%)		
			Haftalık Weekly	Aylık Montly	Yılbaşına Göre Year to Date	Haftalık Weekly	Aylık Montly	Yılbaşına Göre Year to Date	Haftalık Weekly	Aylık Montly	Yılbaşına Göre Year to Date
AZİMUT PORTFÖY KİRA SERTİFİKASI (SUKUK) KATILIM FONU	GLS	22,685,098.81	0.40	1.59	8.86	20.81	19.31	17.67	21.91	20.33	18.60
KT PORTFÖY KİRA SERTİFİKALARI KATILIM FONU	KTN	389,967,991.38	0.37	1.64	11.12	19.30	19.90	22.19	20.32	20.95	23.35
ALBARAKA PORTFÖY KİRA SERTİFİKALARI KATILIM FONU	RBT	2,085,661.02	0.32	1.37	7.06	16.81	16.65	14.09	17.69	17.53	14.83
QİINVEST PORTFÖY KİRA SERTİFİKASI KATILIM FONU	EKF	91,639,862.13	-0.45	2.10	12.90	-23.32	25.59	25.72	-24.54	26.94	27.08
ZİRAAT PORTFÖY KİRA SERTİFİKALARI (SUKUK) KATILIM FONU	ZPG	174,211,390.09	-0.70	1.37	12.12	-36.58	16.66	24.18	-38.50	17.54	25.45
QİINVEST PORTFÖY KİRA SERTİFİKASI KATILIM (DÖVİZ) FONU	KIS	158,937,503.79	-3.79	0.87	22.51	-197.55	10.54	44.90	-207.95	11.10	47.26

Kısa Vadeli Kira Sertifikaları Yatırım Fonları

Fon toplam değerinin en az %80'i yerli ve yabancı, kamu ve özel sektör tarafında ihraç edilen kira sertifikalarına ve katılım bankacılığı prensiplerine uygun diğer para ve sermaye piyasası araçlarına yatırım yapar. Aynı gün valörlü (Saat 12:30'a kadar) işlem yapılabilirdiği için kısa vadeli yatırımlar için uygundur .



Short Term Sukuk Investment Fund

Asset Allocation: Sukuk min. %80, the rest is other Participation Finance compliant instruments. Available for T+0 value (same day) purchase&sell till 12:30 in business days.

Fon İsimleri Fund Names	Fon Kodu Fund Code	Fon Büyüklüğü Fund AUM	Dönemsel Getiri (%) Periodic Return (%)			Yıllıklandırılmış Getiri (%) Annualized Return (%)			Brüt Katılma Hesabı Eşleniği (Yıllıklandırılmış)(%) Gross Participation Account Equivalent (Ann.)(%)		
			Haftalık Weekly	Aylık Montly	Yılbaşına Göre Year to Date	Haftalık Weekly	Aylık Montly	Yılbaşına Göre Year to Date	Haftalık Weekly	Aylık Montly	Yılbaşına Göre Year to Date
ZİRAAT PORTFÖY İKİNCİ KISA VADELİ KİRA SERTİFİKALARI KAT.FONU	VFK	150,105,669.41	0.38	1.63	8.58	19.80	19.82	17.12	20.85	20.87	18.02
KT PORTFÖY PARA PİYASALARI KATILIM FONU	KLU	787,520,939.87	0.34	1.47	7.43	17.65	17.87	14.82	18.58	18.82	15.60
KT PORTFÖY KISA VADELİ KİRA SERTİFİKALARI KATILIM FONU	KTV	2,786,496,033.17	0.33	1.46	8.07	17.21	17.80	16.10	18.12	18.74	16.95

Kıymetli Madenler Yatırım Fonları

Fon toplam değerinin en az %80'i devamlı olarak borsada işlem gören katılım bankacılığı prensiplerine uygun altın ve altına dayalı para ve sermaye piyasası araçlarına yatırım yapar.

**Precious Metals Investment Funds**

Asset allocation: Precious metals and instruments that are backed by precious metals min. %80, the rest is other Participation Finance compliant instruments.

Fon İsimleri Fund Names	Fon Kodu Fund Code	Fon Büyüklüğü Fund AUM	Dönemsel Getiri (%) Periodic Return (%)			Yıllıklandırılmış Getiri (%) Annualized Return (%)			Brüt Katılma Hesabı Eşleniği (Yıllıklandırılmış)(%) Gross Participation Account Equivalent (Ann.)(%)		
			Haftalık Weekly	Aylık Montly	Yılbaşına Göre Year to Date	Haftalık Weekly	Aylık Montly	Yılbaşına Göre Year to Date	Haftalık Weekly	Aylık Montly	Yılbaşına Göre Year to Date
ALBARAKA PORTFÖY ALTIN KATILIM FONU	RBA	19,108,434.05	-4.55	-0.59	21.74	-237.43	-7.19	43.36	-249.93	-7.57	45.64
ZİRAAT PORTFÖY ALTIN KATILIM YATIRIM FONU	TCA	1,002,452,041.72	-4.65	0.42	24.50	-242.26	5.11	48.87	-255.01	5.38	51.45
KT PORTFÖY KIZILAY'A DESTEK ALTIN KATILIM FONU	KZL	98,397,443.62	-4.82	0.21	24.25	-251.24	2.60	48.36	-264.47	2.74	50.91
OYAK PORTFÖY ALTIN KATILIM FONU	OGD	108,820,263.66	-5.04	-0.39	22.04	-262.62	-4.73	43.96	-276.44	-4.98	46.27
KT PORTFÖY KIYMETLİ MADENLER KATILIM FONU	KUT	136,473,144.66	-6.83	-3.68	15.79	-356.13	-44.80	31.49	-374.88	-47.15	33.15

Katılım Yatırım Fonları

Fon portföyünün tamamı devamlı olarak katılım bankacılığı prensiplerine uygun yerli ve yabancı para ve sermaye piyasası araçlarına yatırım yapar.

**Participation Investment Fund**

Asset allocation: All Participation Finance compliant instruments with no minimum asset allocation limit. May invest in foreign currency denominated instruments as well.

Fon İsimleri Fund Names	Fon Kodu Fund Code	Fon Büyüklüğü Fund AUM	Dönemsel Getiri (%) Periodic Return (%)			Yıllıklandırılmış Getiri (%) Annualized Return (%)			Brüt Katılma Hesabı Eşleniği (Yıllıklandırılmış)(%) Gross Participation Account Equivalent (Ann.)(%)		
			Haftalık Weekly	Aylık Montly	Yılbaşına Göre Year to Date	Haftalık Weekly	Aylık Montly	Yılbaşına Göre Year to Date	Haftalık Weekly	Aylık Montly	Yılbaşına Göre Year to Date
QİINVEST PORTFÖY KATILIM FONU	PDD	40,239,533.84	-0.93	1.25	11.39	-48.39	15.21	22.72	-50.94	16.01	23.91
KT PORTFÖY BİRİNCİ KATILIM FONU	KTM	121,370,578.88	-1.13	0.82	28.99	-58.99	9.94	57.82	-62.10	10.46	60.86
NUROL PORTFÖY BİRİNCİ KATILIM FONU	NJY	4,885,089.68	-1.47	2.21	17.94	-76.78	26.87	35.77	-80.83	28.29	37.66
ALBARAKA PORTFÖY KATILIM FONU	RBK	34,256,267.46	-1.97	1.18	18.14	-102.98	14.35	36.18	-108.40	15.11	38.08
KT PORTFÖY SÜRDÜRÜLEBİLİRLİK KATILIM FONU	KSR	16,805,659.30	-2.80	-3.86	5.26	-146.23	-46.93	10.49	-153.92	-49.40	11.04
ZİRAAT PORTFÖY KATILIM FONU (DÖVİZ)	ZPF	426,395,105.80	-3.46	0.72	20.56	-180.27	8.75	41.00	-189.76	9.21	43.16

Serbest Fonlar

Fon portföyünün tamamı devamlı olarak portföy sınırlamalarına tabi olmadan katılım bankacılığı prensiplerine uygun yerli ve yabancı para ve sermaye piyasası araçlarına yatırım yapar. Fonlara sadece Nitelikli müşteriler yatırım yapabilir.



Hedge Funds

Asset allocation: All Participation Finance compliant instruments with no minimum asset allocation limit. May invest in foreign currency denominated instruments as well. Available for qualified investors only.

Fon İsimleri Fund Names	Fon Kodu Fund Code	Fon Büyüklüğü Fund AUM	Dönemsel Getiri (%) Periodic Return (%)			Yıllıklandırılmış Getiri (%) Annualized Return (%)			Brüt Katılma Hesabı Eşleniği (Yıllıklandırılmış)(%) Gross Participation Account Equivalent (Ann.)(%)		
			Haftalık Weekly	Aylık Monthly	Yılbaşına Göre Year to Date	Haftalık Weekly	Aylık Monthly	Yılbaşına Göre Year to Date	Haftalık Weekly	Aylık Monthly	Yılbaşına Göre Year to Date
KT PORTFÖY KISA VADELİ KATILIM SERBEST FON	KSV	783,914,623.28	0.38	1.57	7.59	19.89	19.04	15.13	20.93	20.04	15.93
ALBARAKA PORTFÖY KISA VADELİ KATILIM SERBEST FON	PVK	171,892,533.64	0.17	1.24	8.22	8.62	15.07	16.41	9.07	15.86	17.27
QİNVEST PORTFÖY İKİNCİ KATILIM SERBEST (DÖVİZ) FON	IZF	1,530,403.54	-0.74	0.75	8.31	-38.61	9.15	16.57	-40.64	9.63	17.44
KT PORTFÖY DÖRDÜNCÜ KATILIM (DÖVİZ) SERBEST FONU	KTT	208,676,295.79	-3.51	1.34	23.02	-182.88	16.36	45.91	-192.50	17.22	48.33
QİNVEST PORTFÖY BİRİNCİ KATILIM SERBEST (DÖVİZ) FON	PBK	53,343,461.14	-3.69	1.17	24.20	-192.66	14.28	48.26	-202.80	15.04	50.80
KT PORTFÖY İKİNCİ KATILIM SERBEST FONU	KTS	1,525,390.39	-4.13	-2.70	13.04	-215.37	-32.89	26.01	-226.71	-34.62	27.37

*Serbest Yatırım Fonları ile ilgili ayrıntılı bilgiye linkten ulaşabilirsiniz; <https://www.spk.gov.tr/Sayfa/AltSayfa/819>

YATIRIM FONLARI ÖZET TABLO / INVESTMENT FUND SPREADSHEET

Menkul Kıymet Yatırım Fonları / Mutual Funds	Büyükük / Size	Pazar Payı / Market Share	Haftalık Nakit Akışı / Weekly Cash Flow	Yılbaşından İtibaren Nakit Akışı / YTD Cash Flow
Borçlanma Araçları-Dış Borçlanma (Eurobond) Araçları	11,574,539,061	5.75	-64,087,077	-86,688,137
Borçlanma Araçları-Yabancı Borçlanma Araçları	310,991,794	0.15	195,590	-44,953,117
Borçlanma Araçları-Özel Sektör Borçlanma Araçları	2,619,016,997	1.30	-74,697,140	-995,722,497
Borçlanma Araçları-Diğer Borçlanma Araçları	8,268,244,612	4.11	-167,264,623	2,906,551,945
Borçlanma Araçları-Uzun Vade	44,918,496	0.02	-1,680,830	-13,767,601
Borçlanma Araçları-Orta Vade	1,007,939,698	0.50	-38,064,098	399,240,163
Borçlanma Araçları-Kısa Vade	19,954,918,480	9.92	-583,134,326	660,252,610
Alternatif-Garantili ve Koruma Amaçlı	349,187,803	0.17	-238,179,211	-689,716,717
Karma & Değişken-Karma	4,190,373,521	2.08	-83,410,120	-753,859,298
Karma & Değişken-Değişken	19,534,843,012	9.71	-380,076,040	-428,253,994
Para Piyasası	49,108,356,462	24.41	-2,561,109,739	4,178,248,351
Borsa Yatırım Fonları	9,568,438,201	4.76	-95,849,517	296,427,988
Kıymetli Madenler-Altın	10,523,439,798	5.23	13,118,296	613,405,922
Fon Sepeti-Emtia Yabancı	3,124,253,176	1.55	-180,700,541	650,049,597
Fon Sepeti-Yabancı	3,267,823,911	1.62	-50,799,654	-1,087,273,328
Fon Sepeti-Diğer	20,666,239,770	10.27	-139,736,117	-1,846,760,357
Hisse Senedi-Yabancı Hisse	9,801,775,373	4.87	-103,391,419	-1,973,941,377
Hisse Senedi-Endeks Hisse	2,892,986,668	1.44	-33,610,856	-110,934,907
Hisse Senedi-Hisse	13,217,716,279	6.57	166,986,857	2,003,421,202
Toplam	190,026,003,112	94.5	-4,615,490,566	3,675,726,447

Menkul Kıymet Katılım Yatırım Fonları / Mutual Funds	Büyükük / Size	Pazar Payı / Market Share	Haftalık Nakit Akışı / Weekly Cash Flow	Yılbaşından İtibaren Nakit Akışı / YTD Cash Flow
Katılım-Altın	1,319,604,346	0.66	1,972,182	237,567,946.30
Katılım-Kira Sertifikası (TL)	7,046,415,503	3.50	-989,573,983	940,152,943.96
Katılım-Kira Sertifikası (Döviz)	220,065,401	0.11	-6,739,281	25,767,248.73
Katılım-Hisse	454,325,011	0.23	-13,458,752	-85,043,683.58
Katılım-Diğer	2,096,659,473	1.04	-39,052,356	-5,311,588.62
Toplam	11,137,069,734	5.5	-1,046,852,190	1,113,132,867

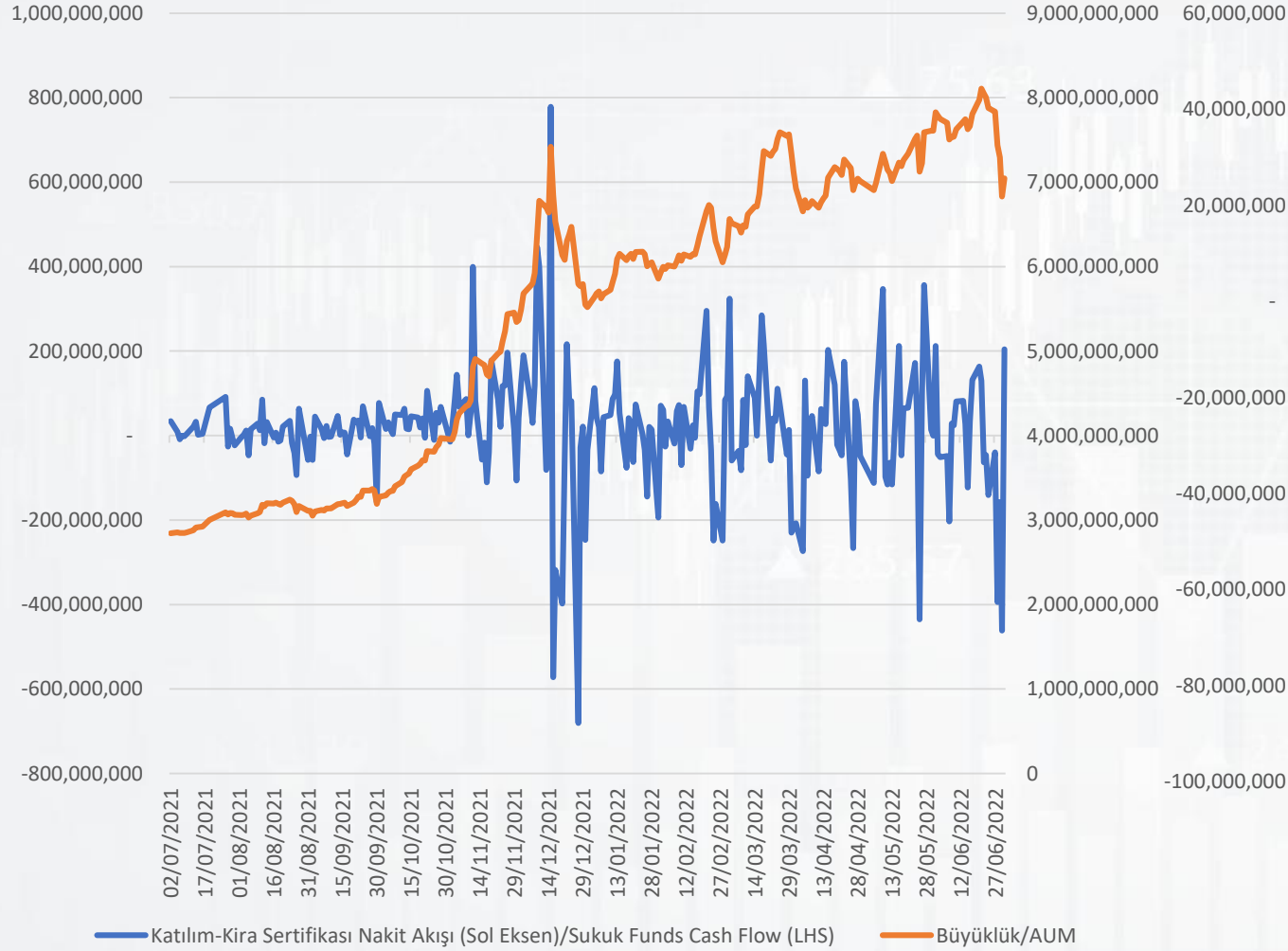
Serbest Fonlar / Hedge Funds	Büyükük / Size	Pazar Payı / Market Share	Haftalık Nakit Akışı / Weekly Cash Flow	Yılbaşından İtibaren Nakit Akışı / YTD Cash Flow
Serbest Özel Grubu	74,199,578,056	45.64	2,228,109,201	18,760,483,496
Serbest Döviz Grubu	57,688,202,358	35.48	1,148,523,306	9,489,013,686
Serbest Hisse Grubu	2,882,977,505	1.77	17,842,465	-122,005,052.78
Serbest Diğer Grubu	27,800,555,788	17.10	271,240,623	6,284,147,856
Toplam	162,571,313,706	100.00	3,665,715,595	34,411,639,984

Gayrimenkul ve Girişim Sermayesi Fonları / Alternative Funds	Büyükük / Size	Pazar Payı / Market Share	Haftalık Nakit Akışı / Weekly Cash Flow	Yılbaşından İtibaren Nakit Akışı / YTD Cash Flow
Gayrimenkul Yatırım Fonları	19,375,471,267	43.5	363,790,817	635,111,987
Girişim Sermayesi Yatırım Fonları	25,119,852,099	56.5	165,633,224	3,176,002,072
Toplam	44,495,323,365	100.00	529,424,041	3,811,114,060

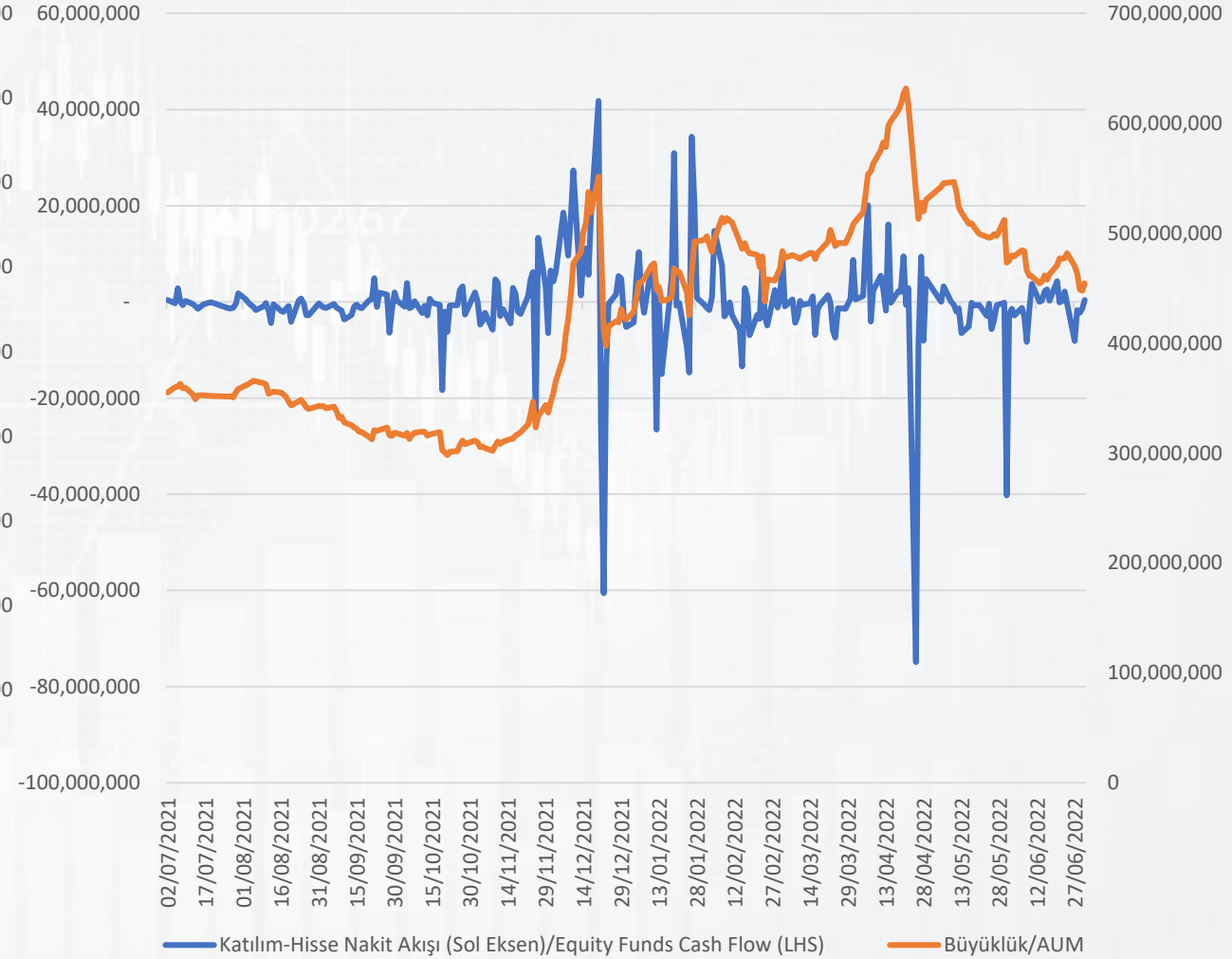
Fon Dünyası Toplam Büyükük / Total Funds Size **408,229,709,917**

YATIRIM FONLARI NAKİT AKIŞ-BÜYÜKLÜK GRAFIĞI / INVESTMENT FUNDS AUM & CASH FLOW

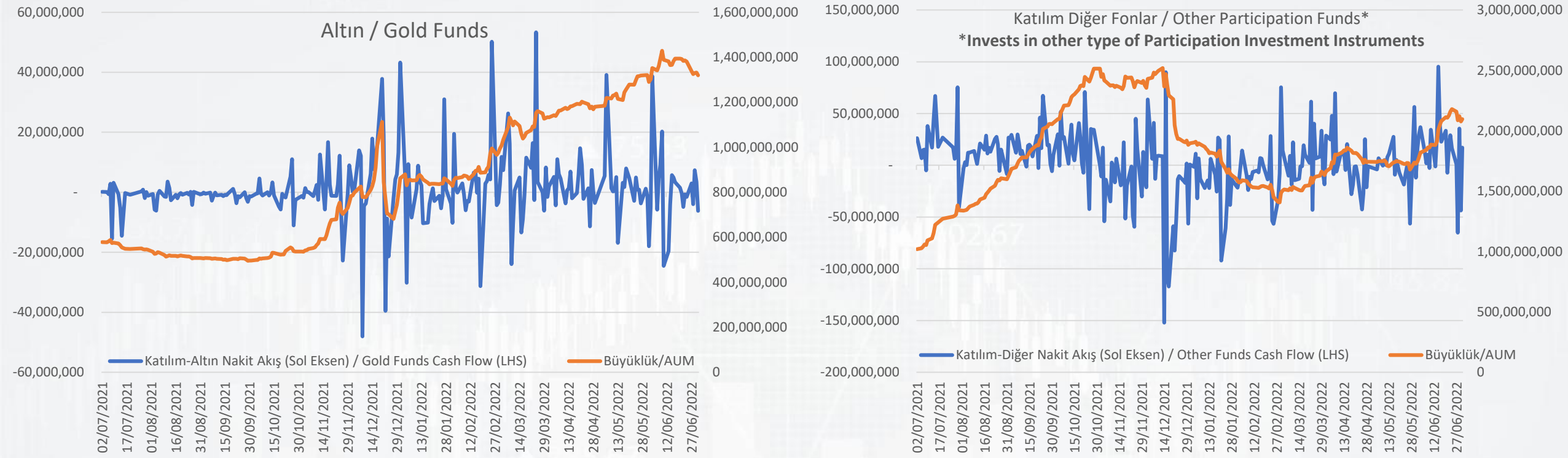
Kira Sertifikası / Sukuk Funds



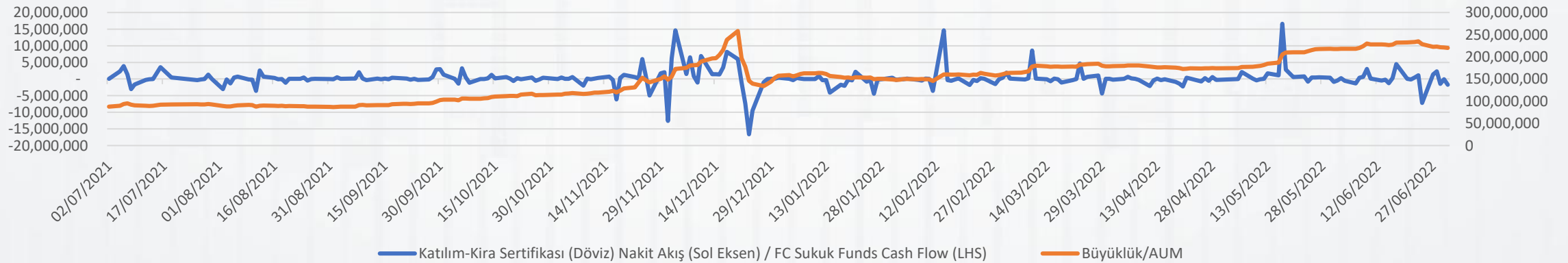
Hisse Senedi / Equity Funds



YATIRIM FONLARI NAKİT AKIŞ-BÜYÜKLÜK GRAFIĞİ / INVESTMENT FUNDS AUM & CASH FLOW



Sukuk Döviz Fonları / Sukuk (Eurobond) Funds



EMEKLİLİK YATIRIM FONLARI ÖZET TABLO / PENSION MUTUAL FUND SPREADSHEET

Emeklilik Yatırım Fonları / Pension Funds	Büyükük / Size	Pazar Payı / Market Share	Haftalık Nakit Akışı / Weekly Cash Flow	Yılbaşından İtibaren Nakit Akışı / YTD Cash Flow
Değişken-Klasik	48,222,288,522.68	17.17	-103,517,274	-2,502,767,166
Dengeli-Klasik	96,035,845.19	0.03	-96,266	3,805,360
Endeks-Klasik	2,726,793,131.07	0.97	15,057,022	464,035,356
Esnek-Klasik	54,517,931.01	0.02	231,472	4,500,922
Fon Sepeti	4,384,137,606.31	1.56	32,652,241	1,516,261,502
Hisse-Klasik	15,329,295,106.55	5.46	100,148,461	952,809,575
Kamu Dış Borçlanma-Klasik	41,468,225,334.50	14.77	56,425,696	1,249,931,814
Kamu İç Borçlanma (TL)-Klasik	12,078,302,185.67	4.30	-38,478,522	-814,966,894
Karma-Klasik	6,124,419,768.03	2.18	-15,690,317	-280,399,416
Likit-Klasik	11,910,745,336.79	4.24	-51,533,146	-2,493,369,512
Öst-Klasik	3,372,834,689.95	1.20	-5,003,657	-393,685,682
Standart-Klasik	7,492,073,432.02	2.67	-13,603,412	-234,755,271
Altın-Klasik	34,080,176,874.60	12.14	37,868,215	1,891,808,866
Katkı-Klasik	28,121,043,878.24	10.02	583,508,642	2,721,423,213
Toplam	215,460,889,642.61	76.74	597,969,155	2,084,632,668

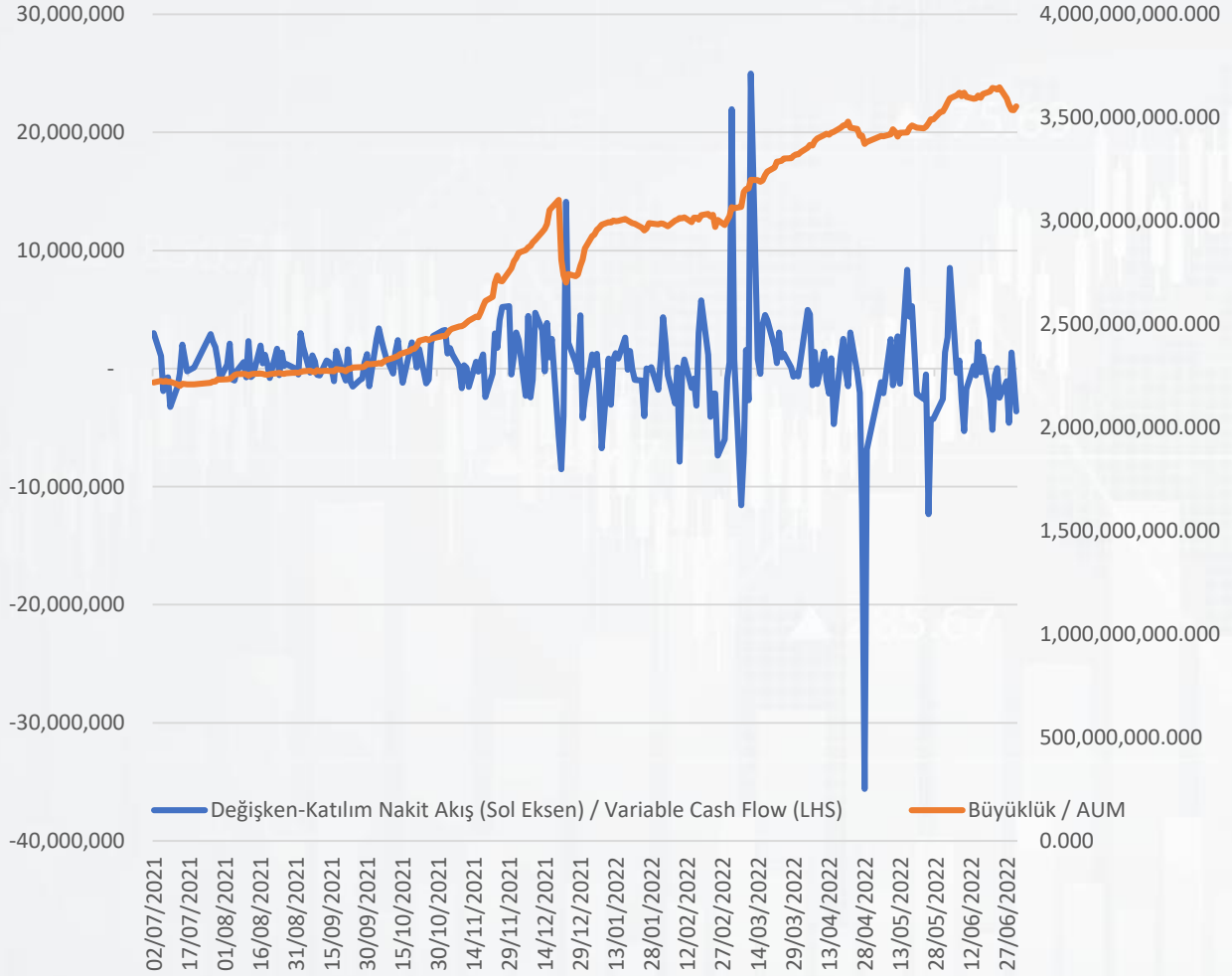
Faizsiz Emeklilik Yatırım Fonları / Participation Pension Funds	Büyükük / Size	Pazar Payı / Market Share	Haftalık Nakit Akışı / Weekly Cash Flow	Yılbaşından İtibaren Nakit Akışı / YTD Cash Flow
Değişken-Katılım	3,554,343,911.31	1.27	-11,206,661	-59,444,199
Hisse-Katılım	1,133,380,584.80	0.40	9,400,269	45,236,373
Standart-Katılım	4,333,111,735.71	1.54	-5,155,950	-72,085,973
Altın-Katılım	52,182,034,189.87	18.58	80,200,459	4,329,866,212
Katkı-Katılım	4,119,839,873.94	1.47	81,186,506	421,769,271
Toplam	65,322,710,295.63	23.26	154,424,623	4,665,341,684

Otomatik Katılım Emeklilik Yatırım Fonları / Auto Enrollment System Funds	Büyükük / Size	Pazar Payı / Market Share	Haftalık Nakit Akışı / Weekly Cash Flow	Yılbaşından İtibaren Nakit Akışı / YTD Cash Flow
Agresif Klasik	377,340,314.15	1.83	1,954,745	73,579,414
Atak Klasik	56,881,577.61	0.28	-52,805	6,761,855
Başlangıç Klasik	1,139,138,583.47	5.54	17,258,413	193,319,147
Dengeli Klasik	158,282,786.00	0.77	-649,558	9,851,368
Muhafazakar Klasik	13,548,898.74	0.07	-42,589	65,202
Dinamik Klasik	198,366,854.52	0.96	-494,029	19,175,656
Temkinli Klasik	40,965,274.65	0.20	-534,045	-1,755,671
Standart Klasik	5,948,091,176.28	28.90	-29,041,156	148,797,447
Toplam	7,932,615,465.42	38.55	-11,601,023	449,794,417

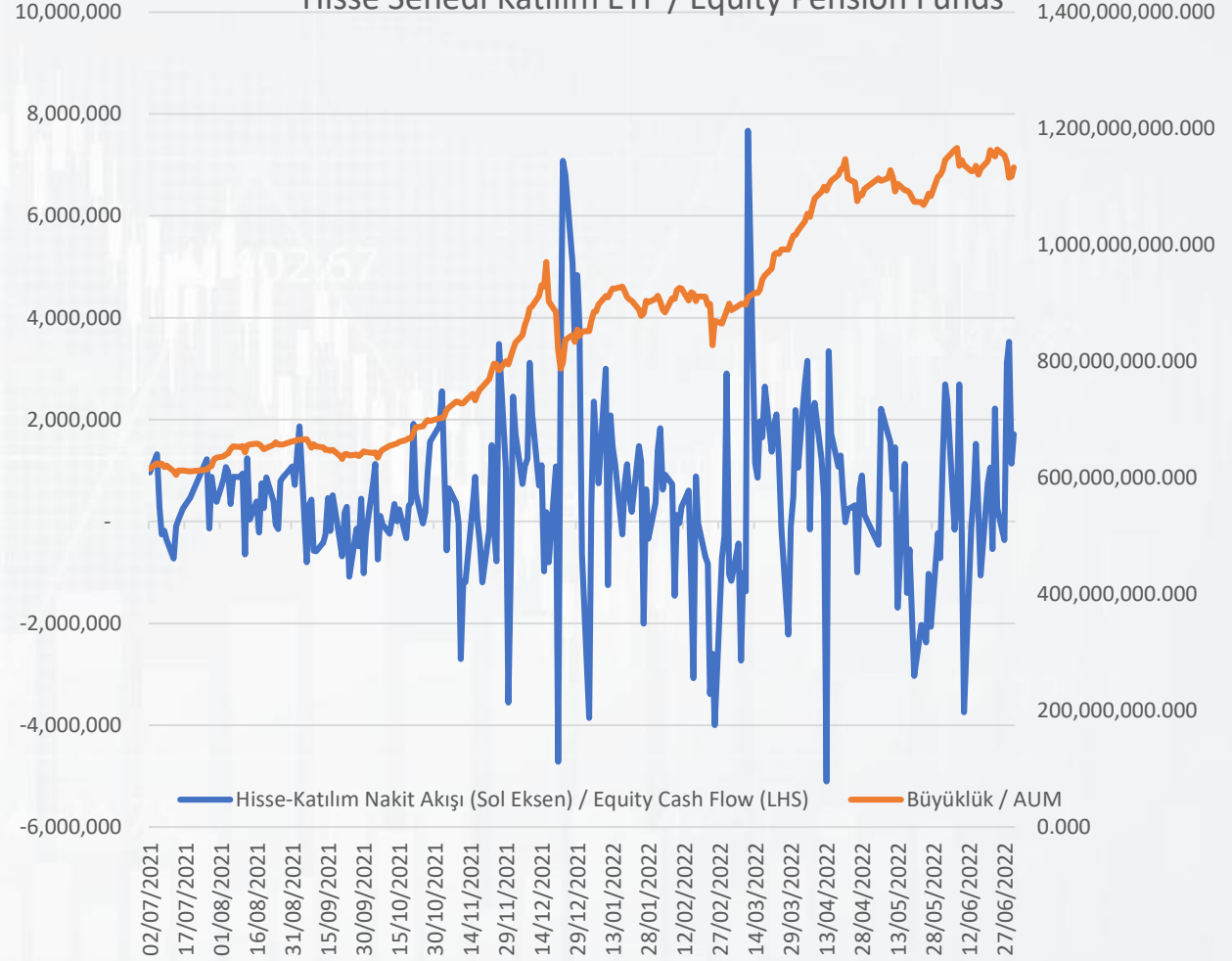
Faizsiz Otomatik Katılım Emeklilik Yatırım Fonları / Participation Auto Enrollment System Funds	Büyükük / Size	Pazar Payı / Market Share	Haftalık Nakit Akışı / Weekly Cash Flow	Yılbaşından İtibaren Nakit Akışı / YTD Cash Flow
Agresif Katılım	555,772,800.20	2.70	94,465	75,624,914
Atak Katılım	227,799,404.68	1.11	-1,052,062	15,202,189
Başlangıç Katılım	1,304,940,804.34	6.34	4,581,822	346,502,881
Dengeli Katılım	41,448,832.90	0.20	-660,389	7,959,849
Muhafazakar Katılım	5,981,900.10	0.03	-89,827	-775,899
Dinamik Katılım	80,402,507.39	0.39	12,214	12,209,297
Temkinli Katılım	6,986,207.49	0.03	-218,944	951,466
Standart Katılım	10,423,018,376.52	50.65	-61,286,959	43,643,756
Toplam	12,646,350,833.62	61.45	-58,619,680	501,318,453

Emeklilik Fon Dünyası Toplam Büyükük / Total Pension Funds Size **301,362,566,237.28**

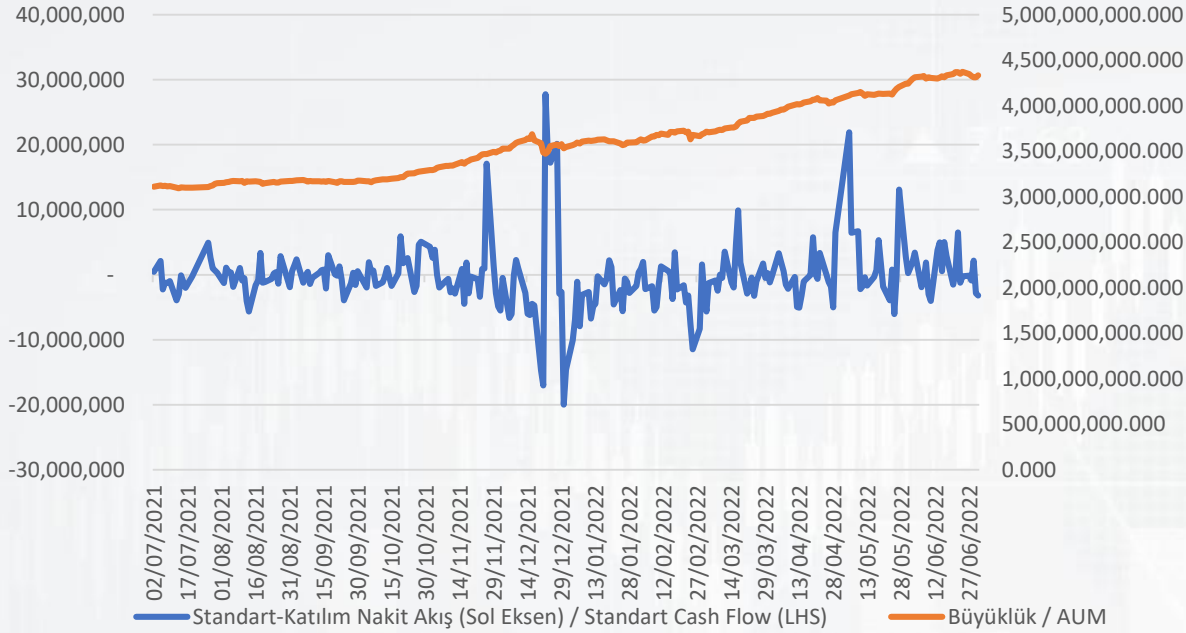
Değişken Katılım EYF / Variable Pension Funds



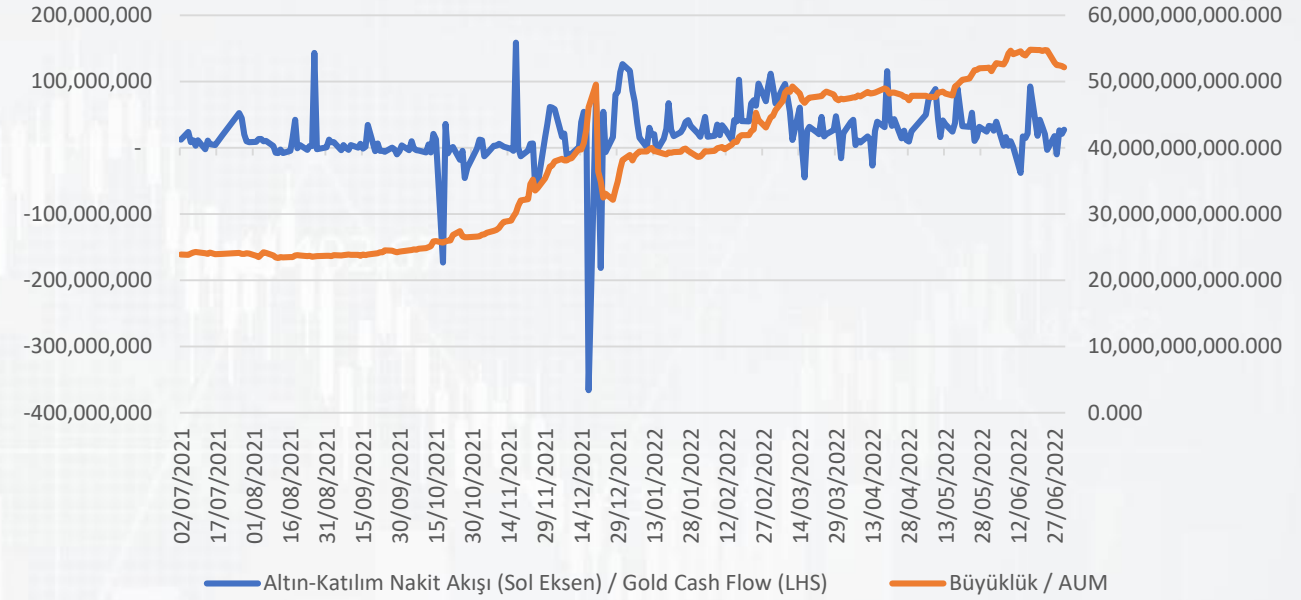
Hisse Senedi Katılım EYF / Equity Pension Funds



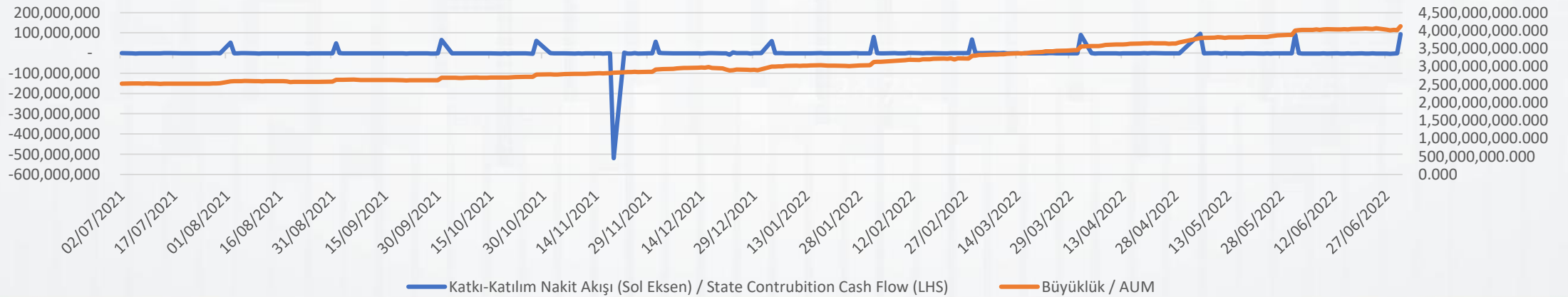
Standart Katılım EYF / Standart Pension Funds



Altın Katılım EYF / Gold Pension Funds



Katkı Katılım EYF / State Contribution Funds



DÖVİZ & ALTIN YATIRIM FONLARI PERFORMANSI - FX & GOLD INVESTMENT FUNDS PERFORMANCE

Döviz Fonları Getiri (%) / USD Getiri (%) – FX Linked Investment Funds Return Comparison

Dönemsel Getiri / Periodic Return	ZPF-ZİRAAT PORTFÖY KATILIM FONU (DÖVİZ) (%)	KIS-QİINVEST PORTFÖY KİRA SERTİFİKASI KATILIM (DÖVİZ) FONU (%)	ABD Doları* (%) - USD/TRY
Haftalık (Weekly)	-3.46	-3.79	-3.64
Aylık (Montly)	0.72	0.87	1.84
Yılbaşına Göre (YTD)	20.56	22.51	25.41

* TCMB Döviz Alış / Official Rate

Altın Fonları Getiri (%) / Altın (GR) Getiri (%) – Precious Metals Linked Investment Funds Return Comparison

Dönemsel Getiri / Periodic Return	KZL-KT PORTFÖY KIZILAY'A DESTEK ALTIN KATILIM FONU (%)	TCA-ZİRAAT PORTFÖY ALTIN KATILIM YATIRIM FONU (%)	RBA-ALBARAKA PORTFÖY KATILIM FONU (%)	OGD-OYAK PORTFÖY ALTIN KATILIM FONU (%)	ALTIN (GR)* - XAU/TRY
Haftalık (Weekly)	-4.82	-4.65	-4.55	-5.04	-5.50
Aylık (Montly)	0.21	0.42	-0.59	-0.39	0.06
Yılbaşına Göre (YTD)	24.25	24.50	21.74	22.04	23.75

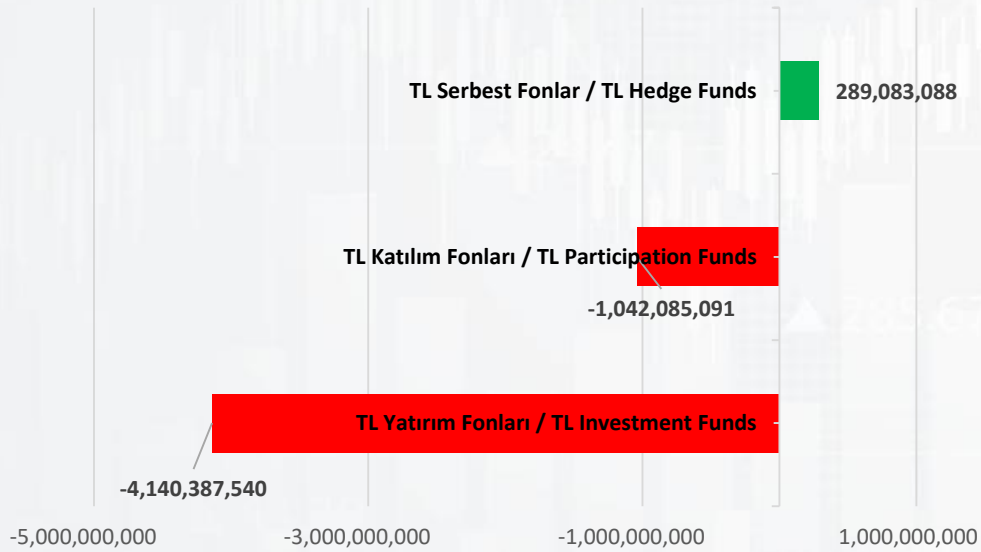
* BİST KYD Altın Fiyat Kapanış / Official Rate

Uyarı:

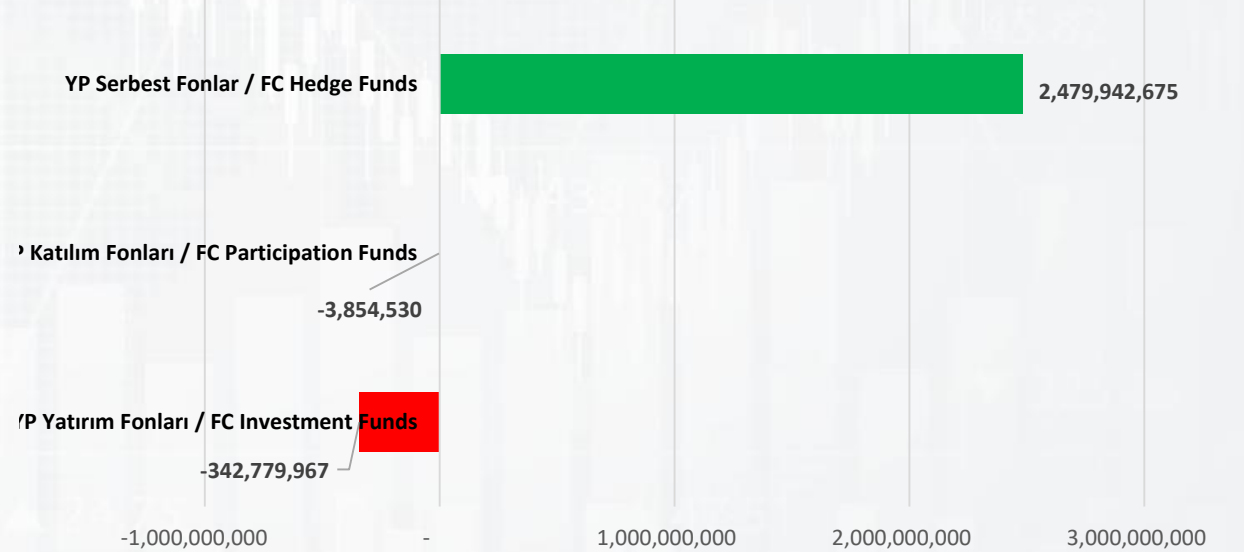
Fon getirileri brüt ifade edilmiştir. Yıllık Yönetim ücreti ve stopaj oranı hesaplamaya dahil edilmemiştir. / Fund returns are gross and exclude annual management fees and the withholding tax.

Para Cinsi Bazında Yatırım Fonlarının Nakit Giriş Çıkışları – Currency Based Cash Flow

TRY Bazında Haftalık Nakit Akışı / Weekly Cash Flow (TRY Based)

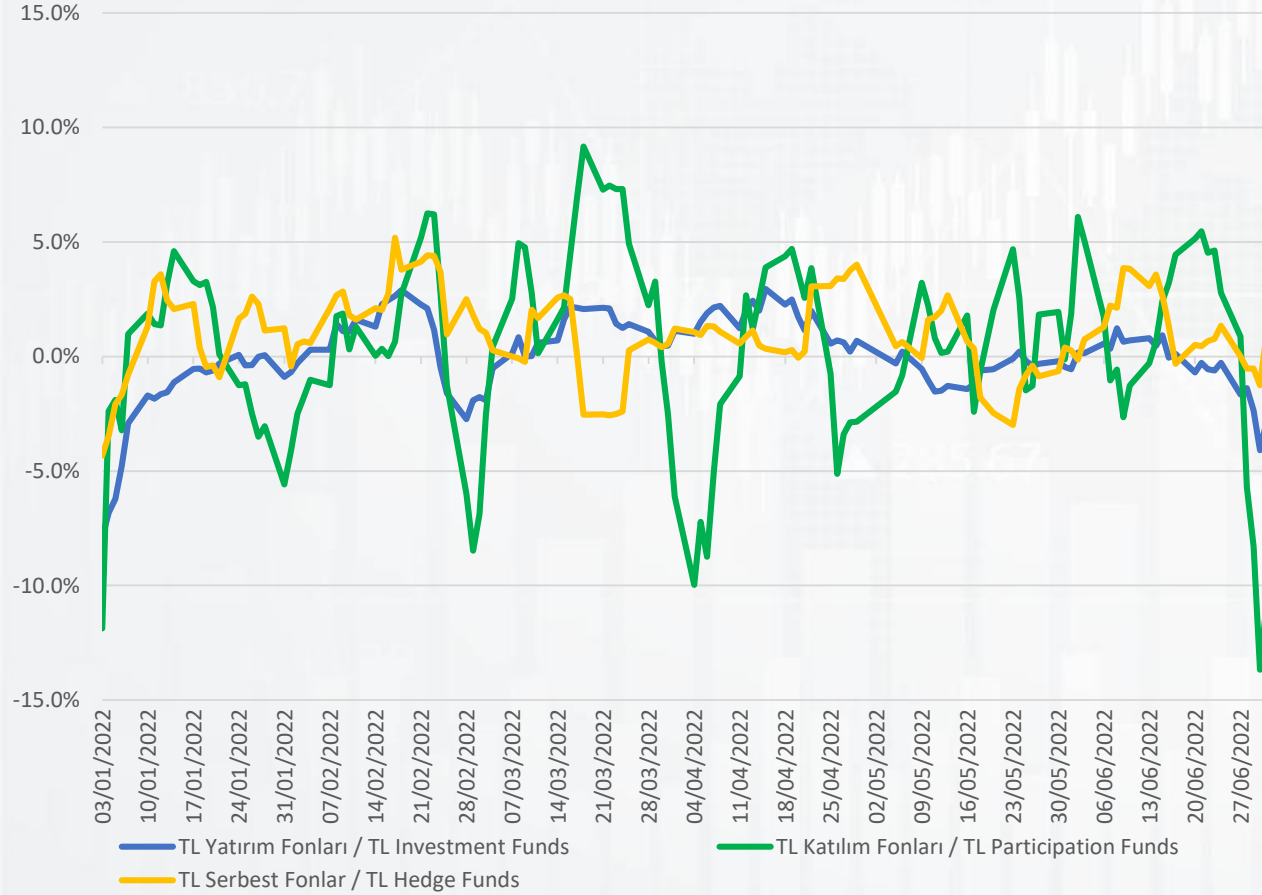


YP Bazında Haftalık Nakit Akışı / Weekly Cash Flow (FC Based)

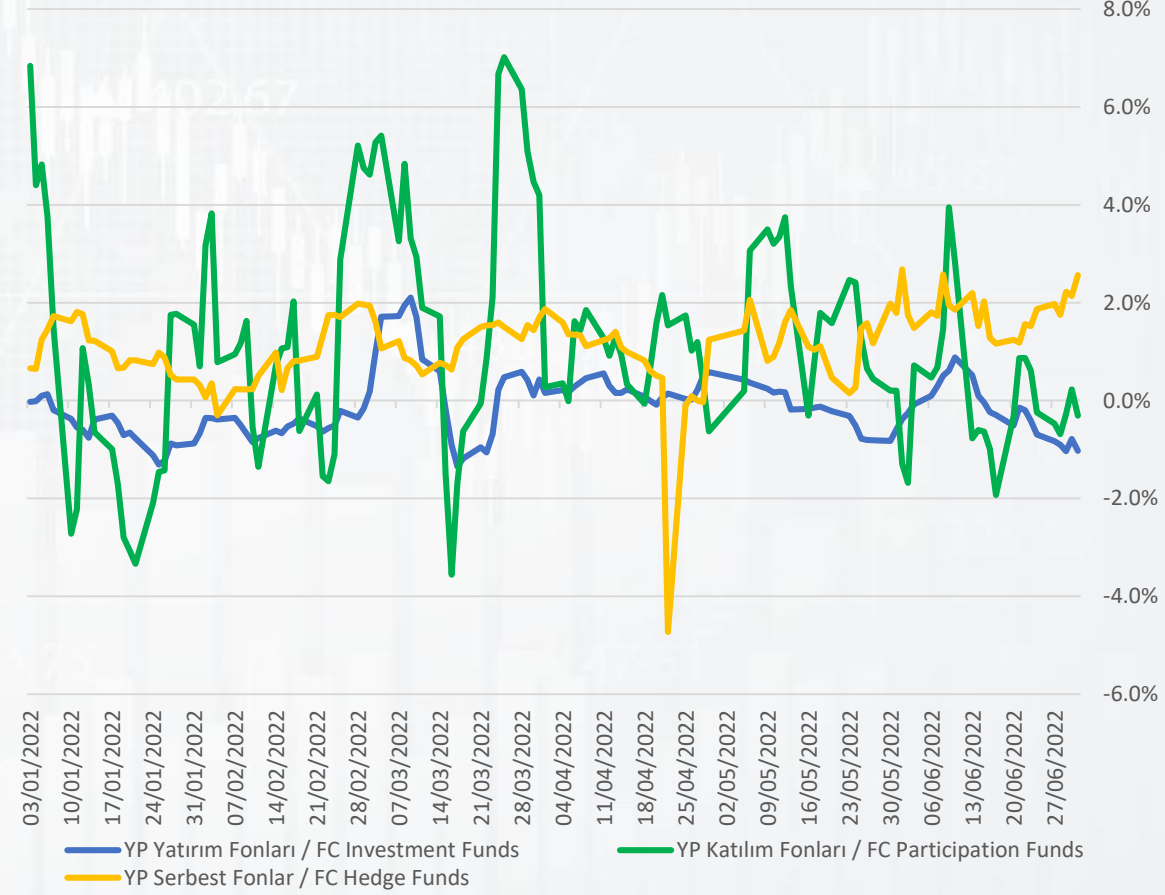


Nakit Akışlarının Fon Büyüklüğüne Oranları – The Ratio of Cash Flow to Funds AUM

TRY Ağırlıklı Nakit Girişlerinin TRY Fon Büyüklüğüne Oranı / The Ratio of the TRY Weighted Cash Flows to TRY AUM



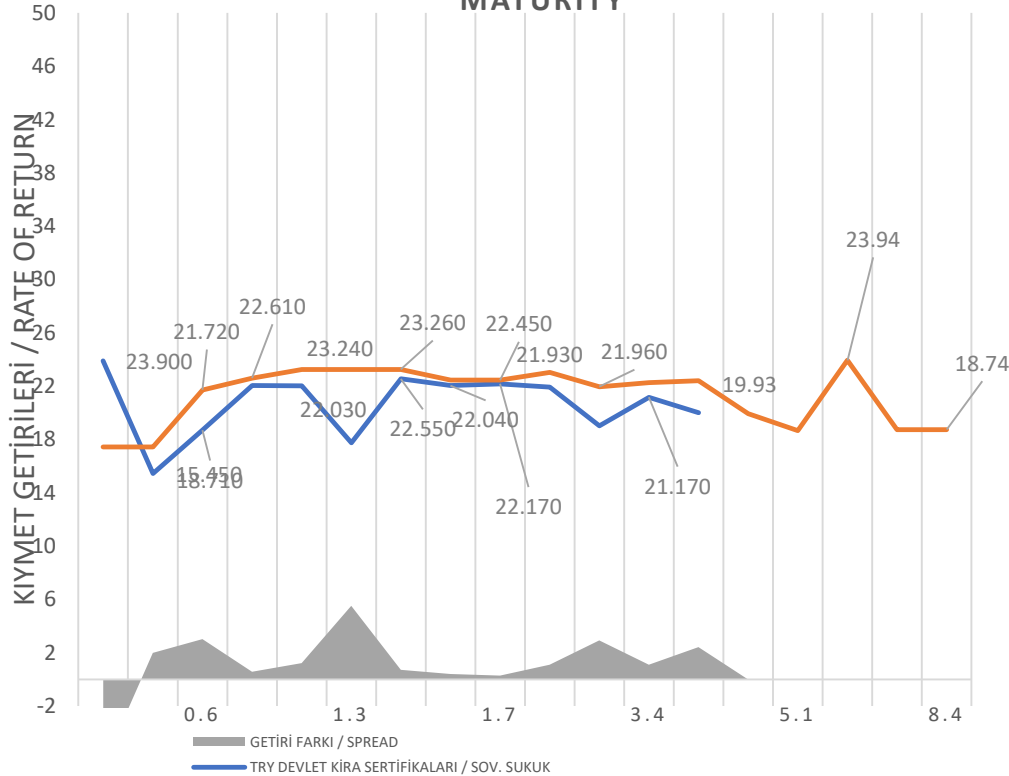
YP Ağırlıklı Nakit Girişlerinin YP Fon Büyüklüğüne Oranı / The Ratio of FC Weighted Cash Flows to FX AUM



KİRA SERTİFİKALARI / SUKUK

GÖSTERGE KİRA SERTİFİKASI BİLGİLERİ

KALAN VADEYE GÖRE TL CİNSİ DEVLET KİRA SERTİFİKALARI VE TAHVİL GETİRİLERİ / THE YIELDS OF TRY SOV. SUKUK AND BOND IN TERMS OF DAYS TO MATURITY



VADE YAPISI / MATURITY STRUCTURE (YIL/YEAR)

Gösterge Kira Sertifikası Bilgileri / Indicative Sukuk Info.

HAZİNE KİRA SERTİFİKALARI / SOVEREIGN SUKUK					
Tüm Yatırımcılar All Investors	Nitelikli Yatırımcılar Qualified Investors	ISIN Kodu ISIN Code	Para Cinsi Currency	Vadeye Kalan Gün Days to Maturity	Yıllık Vade Sonu Getirisi Annual Yield to Maturity(%)
✓	✓	TRD100822T10	TRY	40	15.45
✓	✓	TRD080223T19	TRY	222	18.71
✓	✓	TRD120723T18	TRY	376	22.04
✓	✓	TRD160823T13	TRY	411	22.03
✓	✓	TRD181023T17	TRY	474	17.75
✓	✓	TRD080524T15	TRY	677	21.93
✓	✓	TRD031225T10	TRY	1251	21.17
X	✓	XS1586385178	USD	280	5.25
✓	✓	TRD020224F10	EUR	581	1.75

2-3
DÜŞÜK RİSKLİ
LOW RISK

ÖZEL SEKTÖR KİRA SERTİFİKALARI / CORPORATE SUKUK					
Tüm Yatırımcılar All Investors	Nitelikli Yatırımcılar Qualified Investors	ISIN Kodu ISIN Code	Para Cinsi Currency	Vadeye Kalan Gün Days To Maturity	Yıllık Vade Sonu Getirisi Annual Yield To Maturity(%)
✓	✓	TRDEVKS72231	TRY	4	15.50
X	✓	TRDEVKS52316	TRY	13	18.15
✓	✓	TRDEVKS82214	TRY	17	18.35
X	✓	TRDEVKS722A0	TRY	27	16.30
✓	✓	TRDEVKSK2210	TRY	34	19.25
X	✓	TRDEMVA2317	TRY	84/539	22.00

4
ORTA RİSKLİ
MEDIUM RISK

*Emlak Katılım Bankası tarafından alım satımı gerçekleştirilen özel sektör kira sertifikaları listelenmiştir.
Only Corporate sukuk, that are eligible for trading via Emlak Katılım, listed

ORTAKLIĞA DAYALI KİRA SERTİFİKALARI / MUDARABA POOL BASED SUKUK

ORTAKLIĞA DAYALI KİRA SERTİFİKALARI / MUDARABA POOL BASED SUKUK									
Tüm Müşteriler / All Investors	Nitelikli Yatırımcılar / Qualified Investors	ISIN / ISIN Code	İhraç Tarihi / Issue Date	Gelecek Kupon Tarihi / Next Coupon Date	İtfa Tarihi / Maturity Date	Kupon Periyodu (Gün) / Coupon Period	Son Ödenen Getiri / Last Return	Havuz Paylaşım Oranı / The Rate of Mudaraba Pool	Stopaj (%) / Withholding tax
X	✓	TRDEVKSK2228	10/11/2021	03/08/2022	16/11/2022	35	17.64%	90-10	0
✓	✓	TRDEVKS92213	08/09/2021	01/07/2022	09/09/2022	35	20.23%	93-7	0
✓	✓	TRDEVKS72314	17/06/2022	22/07/2022	07/07/2023	35	-	90-10	0

Bu sukuk yapısı, küresel Katılım Bankacılığı'nda mudaraba havuzları tarafından desteklenen varlığa dayalı tek sukuktur. Bu sokuğun yatırımcıları, temelde, bankanın bir varlığına (çoğu zaman bir fonlama projesine) doğrudan bağlı olan sukuk tutarlarıyla orantılı olarak yatırım yaparak özel bir mudaraba (katılım) hesabının hissedarı olurlar. Böylece, kâr veya zarar, banka ile sukuk sahibi arasında önceden belirlenmiş bir kâr/zarar paylaşım oranı, örneğin % 95(müşteri)- %5(banka) ile paylaşılır. Emlak Katılım, mevcut vekâlet veya murabaha bazlı sukuk yapılarına ilişkin endişeleri gidermek için bu tür bir yapının tek ihraççısıdır ve bu sukuklar, uygulamada, bir mudaraba (katılım) hesabının menkul kıymetleştirilmiş versiyonudur. Risk paylaşım mekanizması bazında rekabetçi getirisi olan bu sukuklarla ilgilenen yatırımcılar detaylı bilgi için [internet sitemizi](#) ziyaret edebilir.

This sukuk structure is the only sukuk in the global Islamic Market that is backed by banks' mudaraba pools (That is asset backed). Investors' of this sukuk are basically shareholder of a special mudaraba (participation) account, in proportion to their sukuk holdings, that are directly linked to an asset (most of the time a funding project) of the bank. Thus, profit or loss is shared between bank and the sukuk holder, with a predetermined profit/loss sharing ratio, say 95 (customer)-5 (bank). Emlak Katılım is the sole issuer of this type of structure to address the concerns over the existing wakala or murabaha based sukuk structures and these sukuks are, in practice, securitized version of a mudaraba (participation) account.

We invite the potential investors that are interested in sukuk that has a competitive yield on the basis of risk sharing mechanism and for further information please click the link below; <https://www.emlakkatilim.com.tr/tr/bireysel/yatirim/hazine-yatirim-urunleri/ortakliga-dayali-kira-sertifikasi>

KIYMETLİ MADENLER / PRECIOUS METALS

Kıymetli Madenler (Altın, Gümüş ve Platin) / TL Performans Karşılaştırması* / Comparison of precious metal performance since the beginning of 2021

*2021 sene başı referans değeri her kıymetli maden için 100 olarak alınmıştır. / Normalized as of Jan 2021



Kıymetli Maden Kurları ve Değişimleri / The rate of Exchange and changes in Precious Metals

Kur / Price TRY Gram	Son Fiyat Last Price	Günlük Değişim Daily Chg. (%)	Haftalık Değişim Weekly Chg. (%)	Aylık Değişim Monthly Chg. (%)	Yıllık Değişim Annual Chg. (%)
Altın - Gold	969.983	-0.27	-1.39	-0.10	19.81
Platin- Platinum	480.068	-0.16	-3.18	-11.08	14.02
Gümüş - Silver	10.716	-1.71	-7.49	-8.41	7.14



KATILMA HESABI / PARTICIPATION ACCOUNT

Katılım Havuzlarımızın paylaşım oranları / The Profit Rate of our Mudharaba accounts

1 Aylık 90/10 Paylaşım Oranlı Katılım
Havuzlarımız için tahakkuk eden getiri oranları

Katılım Havuzları Kar Paylaşım Oranları / The Profit Rate of Mudharaba Profit/loss Sharing Account	TRY (%)	USD (%)	EUR (%)	ALTIN / GOLD (%)
1 Ay	16.42	1.93	1.15	0.35
3 Ay	16.38	1.74	0.96	0.35
6 Ay	16.28	1.64	0.74	0.35
1 Yıl	16.38	1.47	0.70	0.47
1 Yıl +	16.38	1.49	0.75	0.47



Tüm katılım bankalarının dağıttığı kar oranlarının kıyaslamasını ayrıntılı görmek için aşağıdaki linke göz atabilirsiniz. Oranlar gösterge niteliğindedir. Please check the link below for all participation banks' profit distribution information. Rates are indicative.

<https://tkbb.org.tr/veri/karpaylari> *

*Güncel tarayıcı versiyonlarını kullanmalısınız. / Please use updated version of browsers



YASAL UYARI

Bu bültende/raporda yer alan her türlü veri, yazı, bilgi ve getiri oranları Türkiye Emlak Katılım Bankası A.Ş. tarafından objektif, iyi niyetli ve güvenilir olduğuna inanılan ve kamunun erişimine açık bilgi kaynaklarından derlenmiştir. Söz konusu verilerdeki hata, güncellemeler veya eksikliklerden **Türkiye Emlak Katılım Bankası A.Ş ve çalışanlarının hiç bir sorumluluğu bulunmamaktadır.**

Bu bültende/raporda yer alan bilgi ve veriler yatırım danışmanlığı kapsamında değildir. Yatırım Danışmanlığı hizmeti; aracı kurumlar, portföy yönetim şirketleri, mevduat kabul etmeyen bankalar ile müşteri arasında imzalanacak Yatırım Danışmanlığı sözleşmesi çerçevesinde sunulmaktadır. Bu bültende/raporda yer alan değerlendirme ve yorumlar ise sadece genel bilgilendirme amaçlı olup, hiç bir şekilde belirli bir sermaye piyasası aracına yatırım yapılması yönünde kullanıcılara bir yatırım tavsiyesi niteliği taşımamaktadır.

Burada yer alan veriler herhangi bir yatırım aracının alım-satım önerisi ya da getiri vaadi olarak yorumlanmamalıdır. Bu veriler mali durumunuz ile risk ve getiri tercihlerinize uygun olmayabilir. Hiçbir şekilde yönlendirici nitelikte olmayan bu içeriğin, müşterilerin ve diğer yatırımcıların alım satım kararlarını destekleyebilecek yeterli bilgileri kapsamayabileceği dikkate alınmalıdır.

Bu nedenle, sadece burada yer alan bilgilere dayanarak yatırım kararı verilmesi beklentilerinize uygun sonuçlar doğurmayabilir. Burada yer alan fiyatlar, veriler ve bilgilerin tam ve doğru olduğu garanti edilemez; içerik, haber verilmeksizin değiştirilebilir. Bu kaynakların kullanılması nedeni ile ortaya çıkabilecek gecikme ve hatalardan Türkiye Emlak Katılım Bankası A.Ş sorumlu değildir.

Bu bültenin/raporun tamamen veya kısmen çoğaltılması ya da Türkiye Emlak Katılım Bankası A.Ş' den önceden izin alınmaksızın ifşa edilmesi kesinlikle yasaktır. Bu bültende/ raporda atıfta bulunulan yatırımlar ve işlemlerle ilgili bağımsız değerlendirmede bulunmak ya da araştırma yapmak tamamen müşterilerin ve yatırımcıların sorumluluğunda olup, hiçbir şekilde tavsiye teşkil ettiği düşünülmemelidir. Bu sayfalarda yer alan çeşitli bilgi ve görüşlere dayanılarak yapılacak ileriye dönük yatırımlar ve ticari işlemlerin sonuçlarından ya da ortaya çıkabilecek zararlardan ve kazanç yoksunluklarından Türkiye Emlak Katılım Bankası A.Ş sorumlu tutulamaz ve hiçbir şekilde ve surette Türkiye Emlak Katılım Bankası A.Ş ve çalışanlarından talepte bulunulamaz.



Hazine- Aktif Pasif ve Sermaye Piyasaları Müdürlüğü



LEGAL DISCLAIMER

The Content is for informational purposes only, you should not construe any such information or other material as legal, tax, investment, financial, or other advice. Nothing contained in this bulletin constitutes a solicitation, recommendation, endorsement, or offer or any third party service provider to buy or sell any securities or other financial instruments in this or in any other jurisdiction in which such solicitation or offer would be unlawful under the securities laws of such jurisdiction.

All Content on this document is information of a general nature and does not address the circumstances of any particular individual or entity. Nothing in the document constitutes professional and/or financial advice, nor does any information constitute a comprehensive or complete statement of the matters discussed or the law relating thereto. Bank is not a fiduciary by virtue of any person's use of or access to the bulletin or Content. You alone assume the sole responsibility of evaluating the merits and risks associated with the use of any information or other Content before making any decisions based on such information or other Content. In exchange for using bulletin, you agree not to hold bank, its affiliates or any third party service provider liable for any possible claim for damages arising from any decision you make based on information or other Content made available to you through this bulletin.

There are risks associated with investing in securities. Investing in stocks, sukuk, exchange traded funds, mutual funds, and money market funds involve risk of loss. Loss of principal is possible. Some high risk investments may use leverage, which will accentuate gains & losses. Foreign investing involves special risks, including a greater volatility and political, economic and currency risks and differences in accounting methods. A security's or a firm's past investment performance is not a guarantee or predictor of future investment performance.

You are permitted to use the Content for your personal, non-commercial use only. This bulletin is and shall remain the property of bank and is protected by copyright, trademark, patent, and/or other intellectual property, proprietary, work product rights and laws. You may use the Content for your personal, noncommercial use, provided that you keep intact all copyright, trademark, patent and other proprietary notices. Except as expressly authorized in advance by bank in writing, you agree not to reproduce, modify or create derivative works based on, rent, lease, loan, sell, distribute, publish, publicly perform or display, reverse engineer, de-compile or disassemble, all or any part of the Site or Content.

Trade names, trademarks and service marks of bank include, without limitation, bank and any associated logos. All trademarks and service marks in this bulletin is not owned by bank and are the property of their respective owners. Nothing contained in the bulletin should be construed as granting, by implication, estoppel or otherwise, any license or right to use any of Bank's trade names, trademarks or service marks without our express prior written consent.



Hazine- Aktif Pasif ve Sermaye Piyasaları Müdürlüğü